

# Valenciennes 2007

UNE NOUVELLE VILLE, UNE NOUVELLE VIE.



POUR TOUS RENSEIGNEMENTS

<http://travaux.valenciennes.fr>

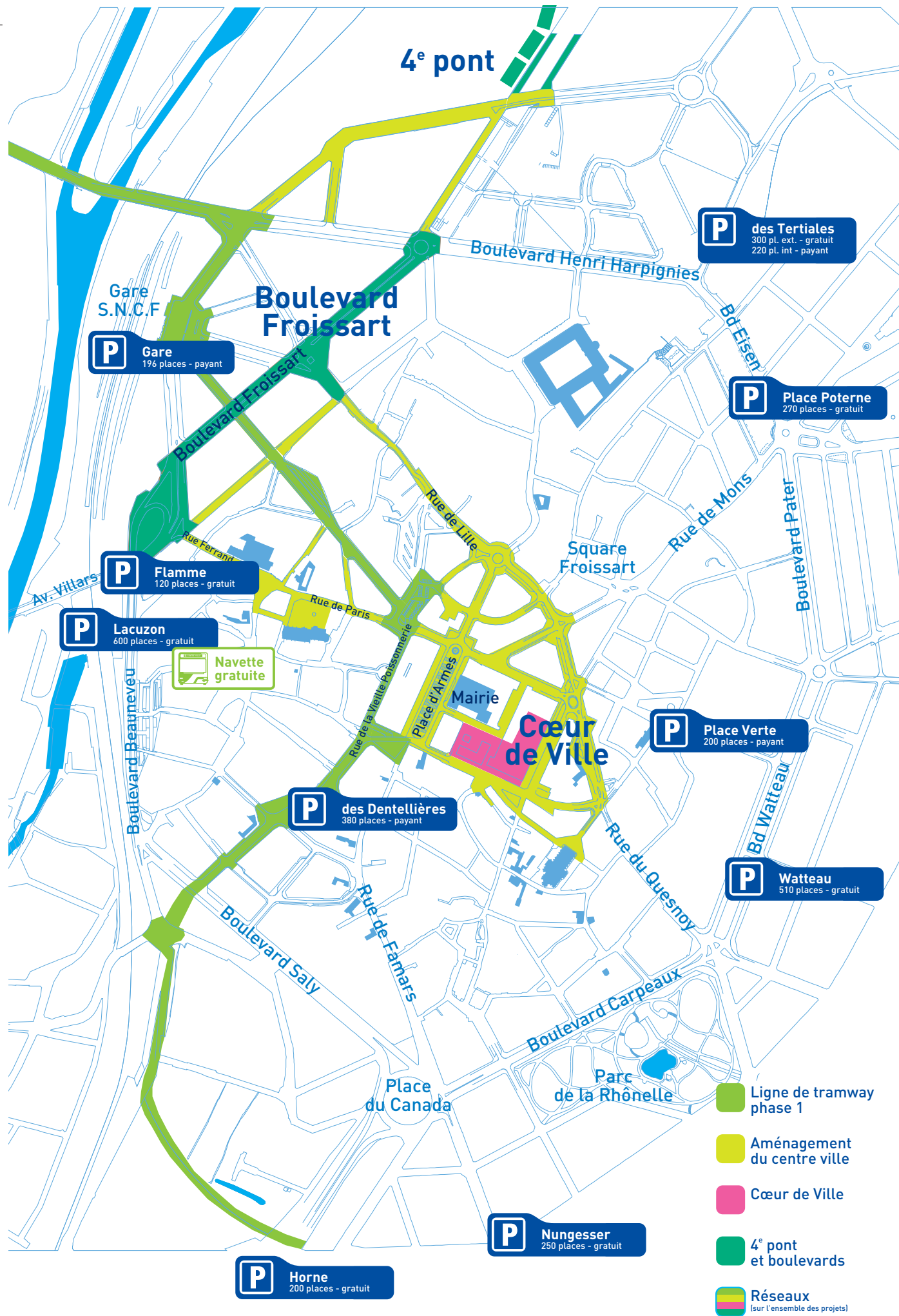
N° Vert 0 800 111 444

APPEL GRATUIT

# Valenciennes 2007

Une nouvelle ville,  
une nouvelle vie.





# 07 Informé à tout moment !

Les partenaires de Valenciennes 2007 tiennent à la disposition de la population et des usagers un ensemble de dispositifs et de services spécialement créés pour optimiser l'information tout au long des opérations.

**TV La télévision.**  
L'hebdomadaire d'informations du canal local (Canal 13 sur le réseau câblé) passe toute la semaine de 7 h à 9 h, de 12 h à 14 h et de 19 h à 21 h.

**i En mairie, le bureau d'information et l'espace exposition.**  
Ouvert du lundi au vendredi de 8 h à 12 h et de 13 h 30 à 17 h 30.

**La presse locale.**  
Sur tous les chantiers et leurs conséquences dans la vie quotidienne, La Voix du Nord, l'Observateur et va-infos.com se font le relais des informations que vous devez connaître.

**Les conseillers terrains.**  
Afin de répondre aux questions et trouver les solutions adaptées à vos difficultés, les conseillers sont à votre service. Ils sont là pour vous aider. Par téléphone au 03 27 45 21 25.

**Info Tram'.**  
Linéo vous informe régulièrement sur l'avancée des travaux. Par téléphone : 03 27 45 21 25. Sur internet : contact@siturv.fr

**La communication.**  
Une communication spécifique à 3 mois, 3 semaines et 3 jours est entreprise avant le démarrage des chantiers, sous forme de dépliants, de réunions d'information et de tracts "infos travaux".

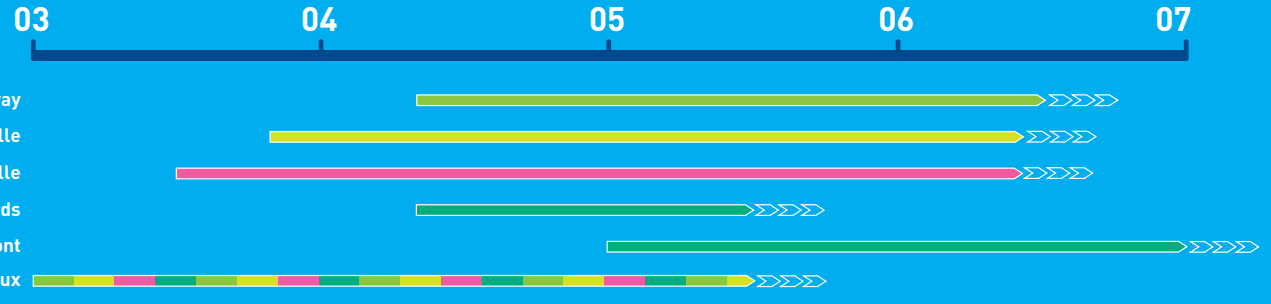
**Le site internet.**  
[@ http://travaux.valenciennes.fr](http://travaux.valenciennes.fr)  
Ce site est intégralement consacré à votre information sur la nature et le déroulement des travaux.

**La signalétique spécifique.**  
Avec le plan "Circulons futé" et ses panneaux de signalisation 3 couleurs pour les parkings, les voitures et les livraisons.

**Le numéro vert.**  
**N° Vert 0 800 111 444**  
APPEL GRATUIT  
Pour tout renseignement, n'hésitez pas un instant!

## Calendrier des Grands Travaux

(sous réserve des conditions climatiques et aléas de chantier)



07

## Un projet ambitieux, qui voit l'avenir avec un grand "V".



- 4 Une nouvelle vision de la ville
- 6 Les 5 grands chantiers
- 8 Le tramway
- 10 Le centre ville
- 12 le Cœur de Ville
- 14 Les boulevards et le 4<sup>e</sup> pont
- 16 Les réseaux renouvelés
- 18 Les dessous d'un chantier
- 20 La vie pendant les travaux

**rabat intérieur** La carte des Grands Travaux  
Informé à tout moment !

La transformation spectaculaire de la ville va lui permettre de rentrer dans le XXI<sup>e</sup> siècle avec tous les atouts d'une métropole d'équilibre régional. Offrir les meilleures conditions de services, d'environnement et de commerce, accueillir au mieux les nouvelles activités, leurs femmes et leurs hommes, telles sont nos ambitions. L'effort de tous pour assumer les travaux assurera à tous une vie meilleure. C'est autour de cette idée que se sont rassemblés la Ville de Valenciennes, le SITURV, Valenciennes Métropole et le SIAV, tous réunis au service de tous.

De nombreux chantiers sont visibles aujourd'hui. Certains étaient déjà programmés depuis longtemps (les premières réflexions sur le tramway ou le Cœur de Ville datent de plus de 10 ans). Mais l'arrivée de fonds européens a permis de voir les choses en grand autour de 5 projets, les plus importants depuis la reconstruction d'après-guerre, et de les réaliser en un temps record. Avec, à l'horizon, Valenciennes 2007... une nouvelle ville, une nouvelle vie.

**Dominique Riquet**  
Maire de Valenciennes,  
Conseiller Régional

**Francis Decourrière**  
Président du Syndicat Intercommunal  
des Transports Urbains du Valenciennois,  
Député Européen

**Jean-Louis Borloo**  
Ministre de l'Emploi, du Travail  
et de la Cohésion Sociale,  
Président de Valenciennes Métropole

**Bernard Brouillet**  
Président du Syndicat Intercommunal  
d'Assainissement de Valenciennes,  
Adjoint au Maire chargé de la Démocratie,  
Citoyenneté, Vie des Quartiers  
et Politique de la Ville

### 3 ans de travaux, 4 partenaires, 5 grands chantiers.

Parmi les nombreux intervenants opérationnels de Valenciennes 2007, 4 principaux partenaires ont décidé de se réunir :

- La Ville de Valenciennes,
- Le SITURV, Syndicat Intercommunal des Transports Urbains de la Région de Valenciennes, qui a pour particularité d'intervenir sur les 2 agglomérations de Valenciennes Métropole et de la Porte du Hainaut, avec leurs 75 communes, dont Hornaing,
- Valenciennes Métropole, agglomération de 36 communes regroupées autour de Valenciennes, a en charge les travaux d'intérêt communautaire et la compétence des boulevards,
- Le SIAV, Syndicat Intercommunal d'Assainissement de Valenciennes, chargé de la collecte, du transport et du traitement des eaux usées et pluviales.

Une nouvelle **ville**, une nouvelle **vie**.



# Une nouvelle vision de la ville.



→ Avenue des Dentellières devant la Sous-Préfecture

## Valenciennes 2007,

ce sont des commerces dynamisés, une circulation et un stationnement facilités, des moyens de transport respectueux de l'environnement, un cadre de vie complètement transformé, des lieux historiques et des vieux quartiers valorisés, des réseaux renforcés ayant recours ou donnant accès aux toutes nouvelles technologies. Avec Valenciennes 2007, une ville et son agglomération se projettent dans l'avenir tout en redonnant son lustre au passé, dans une requalification urbaine qui offre une perspective d'avenir à 20 ou 30 ans.



→ Une station de Tram' à quai central



- Ligne de tramway phase 1
- Aménagement du centre ville
- Cœur de Ville
- 4<sup>e</sup> pont et boulevards
- Réseaux (sur l'ensemble des projets)

→ Place St Nicolas



## DES CHIFFRES QUI PARLENT...

- Pour vous faire une idée, l'ensemble des chantiers Valenciennes 2007 représente par exemple :
- plus de 66 000 m<sup>2</sup> traités (hors tramway)
  - 290 arbres
  - 3 700 m<sup>2</sup> de surfaces végétales
  - 12 000 m<sup>2</sup> de pavés en grès
  - 24 000 m<sup>2</sup> de pavés en béton
  - 3,8 km linéaires de chaussée



→ Le Cœur de Ville - vue de la Place du commerce



→ Le 4<sup>e</sup> pont sur le canal de l'Escaut



→ Place de la République



→ Rue du Quesnoy



## Les 5 grands chantiers qui vont changer la ville.

### 3 années bien remplies.

Un tel programme de travaux, de telles transformations dans la vie d'une ville se déroulent en général sur une période de 10 à 15 ans.

A Valenciennes, ils auront été répartis sur 4 ans (2003 - 2006). La raison en est très simple : décrets Objectif 1, Valenciennes et le valenciennois bénéficient jusqu'en 2007 de fonds européens qui peuvent couvrir 60% de la dépense totale. Il ne fallait pas manquer une telle opportunité ! Les travaux, dont certains étaient programmés depuis plus de 10 ans (tramway, Cœur de Ville), ont aujourd'hui commencé après un ensemble de démarches qui ont duré de longs mois : dès 2002, les études, les concours d'architectes, les acquisitions foncières, les montages financiers avaient été lancés.

**3 ans : rarement une grande ville n'aura autant changé en si peu de temps !**



→ Avenue Clémenceau

### CE QUE DISENT LES INITIALES...

Derrière des appellations difficiles à comprendre se cachent des structures, des organismes, des missions. Vous les retrouverez régulièrement dans toute la communication de Valenciennes 2007. **PDU** : Plan de Déplacements Urbains. Plan de circulation dont doit être dotée toute agglomération de plus de 100 000 habitants. **PLU** : Plan Local d'Urbanisme. Il remplace et complète l'ancien POS (Plan d'Occupation des Sols). Il définit la politique urbanistique pour 10 ans. **PADD** : Plan d'Aménagement et de Développement Durable, conçu pour 10 ans et plus. **ZPPAUP** : Zone de Protection du Patrimoine Architectural, Urbain et Paysager. La réglementation s'appliquant aux travaux et aux matériaux y est très stricte. **ABF** : Architecte des Bâtiments de France. **HQE** : chantiers de Haute Qualité Environnementale. Par rapport à leur environnement et à leurs nuisances, les chantiers sont accompagnés pour générer un minimum de désagréments.



1

### Une nouvelle ligne de vie.

Un tramway rapide, sûr et écologique desservira bientôt Valenciennes et le valenciennois. L'ensemble des transports en commun sera réorganisé, et tous les déplacements facilités.



2

### Le centre ville transformé.

Un cadre de vie complètement rénové et des quartiers rendus à leurs habitants et à leurs usagers. Tournés vers l'avenir, ces aménagements rendent aussi tout son lustre au passé.



3

### Le Cœur de Ville.

Ce programme ambitieux qui associe galerie marchande, bureaux, logements et parkings dans un espace particulièrement agréable, est destiné à dynamiser l'attractivité et la vie commerciale de Valenciennes.



4

### Les boulevards et le 4<sup>e</sup> Pont.

Voitures, cyclistes et piétons y retrouveront toute leur place, et le nouvel accès par-dessus le canal de l'Escaut compensera le passage du tramway sur le pont Jacob et désenclavera plusieurs quartiers.



5

### Les réseaux renouvelés.

Eau potable, assainissement, gaz, électricité, télécommunications... pour les renouveler, c'est l'occasion ou jamais. Les réseaux sont déplacés, transformés, renforcés, pour résoudre les problèmes du passé et répondre aux besoins du futur.

# Le Tram', une nouvelle ligne de vie.

## Le Tram' nouveau arrive dans l'arrondissement !

19 stations, 17 rames, 1 ligne en 2 phases...  
Silencieux et écologique, plus rapide que le bus, moins stressant que la voiture, le Tram' va bientôt desservir Valenciennes et les valenciennois en reliant, pour la ligne 1, l'Université à Dutemple, soit 9,5 km, ligne qui se prolongera dans un second temps jusque Denain.



→ Place de la Gare

Le site de la gare SNCF, par exemple, deviendra une véritable plate-forme du réseau de transports (train, bus, tramway et parking voitures)  
Cette "intermodalité" ne sera pas un vain mot, car les cyclistes vont pouvoir embarquer leurs deux roues dans les espaces vélos du Tram'!



- Terminus
- Pôle d'échanges
- Parc relais
- retournement
- Routes principales



L'ensemble des sites traversés fera l'objet d'une rénovation de façade à façade, les places et les avenues seront repensées, les voiries modernisées. Des parkings-relais pour les voitures vont être créés près des stations et les correspondances seront facilitées par le redéploiement du réseau d'autobus et la création de pôles d'échanges entre les différents modes de transport : on appelle cela "l'intermodalité".



→ Sous-Préfecture



## DES TRAVAUX, DU TRAVAIL...

Les premières études menées sur le Tram' remontent à 1994, et son tracé initial a été arrêté en 1999. Le coût de la phase 1 (ligne 1) est de 250 millions d'euros, financés pour 110,5 millions d'euros par des emprunts, pour 41,5 millions d'euros par des subventions et

le reste par le SITURV. Ce chantier génère 800 emplois pendant toute la durée des travaux et 1500 autres emplois y sont liés. Les travaux se font en deux temps. Le creusement de tranchées permet d'observer et éventuellement de déplacer les câbles et tuyaux du sous-sol,

qui constituent l'ensemble des réseaux. Vient ensuite la construction de la plate-forme (béton de la structure, rails et traverses, puis revêtement). Quand la chaussée existante ne peut être utilisée, des ouvrages d'art sont réalisés (exemple : pont sur l'autoroute Paris-Bruxelles).

**Valenciennes**  
2007  
UNE NOUVELLE VILLE, UNE NOUVELLE VIE.



### SUR LES RAILS DU FUTUR

LE MATÉRIEL ROULANT, DE TYPE "CITADIS", EST CONSTRUIT PAR ALSTOM TRANSPORT. SON ALIMENTATION EST ÉLECTRIQUE. SON DESIGN, TRÈS RÉUSSI, PRIVILÉGIE LES RONDEURS ET LA DOUCEUR. SA VITESSE MAXIMALE EST DE 70 KM/H.

LA CAPACITÉ DE CHAQUE RAME, CLIMATISÉE, QUI MESURE PLUS DE 30 MÈTRES, EST DE 295 PERSONNES DONT 48 ASSISÉS. UN PLANCHER BAS INTÉGRAL FACILITE L'ACCÈS DES PERSONNES À MOBILITÉ RÉDUITE.



### Les partenaires du projet

**Le SITURV** définit le programme, gère le budget et planifie le chantier : c'est le maître d'ouvrage.  
**GIVAL** relie le maître d'ouvrage et les entreprises et supervise les travaux : c'est le maître d'œuvre général.  
**L'architecte** intègre et insère le projet dans la ville. L'exploitation future sera confiée à la **SEMURVAL**.

## Un centre ville transformé.

“Que faire autour du tramway ?”. Cette question s’est naturellement posée avec la concrétisation du projet du Tram’. Très vite, la réflexion, appuyée par des études, a été élargie au centre ville pour permettre d’avoir une vision d’ensemble. Toutes les voiries à proximité vont donc être réaménagées et donneront lieu à des reports de circulation....

### Circulation, environnement : un “espace de ville” reconquis.

Le centre ville et la place d’Armes redeviendront un véritable centre de vie que les habitants pourront facilement s’approprier. L’espace sera rendu aux piétons et aux cyclistes dans tous les aménagements prévus. D’ailleurs, sur les boulevards, les pistes cyclables seront matérialisées.



→ Place St Nicolas

La circulation des voitures sera toujours possible, mais en “zone 30” (vitesse maximale 30 km/h), et elle sera clarifiée : dès que la largeur le permet, les voies seront remises à double sens, et les feux seront supprimés (hors passages du tramway), laissant la place à des giratoires arborés. Le stationnement des voitures se fera au Cœur de Ville et dans d’autres ouvrages.

- Les 4 places du centre ville seront complètement rénovées.
- La place d’Armes (un programme d’appel d’offres aux architectes est en cours de rédaction et un autre projet traitera prochainement du ravalement des façades),
  - La place du Commerce,
  - La place du Hainaut,
  - La place de la Poste.

→ Rue du Quesnoy



→ Place des Wantiers



### UNE VILLE D’AUJOURD’HUI... QUI RÉPOND AUX NORMES DE DEMAIN.

Le Schéma Urbain Global qui guide les travaux de Valenciennes 2007 répond aux obligations d’aujourd’hui, mais aussi de demain. Valenciennes se veut en conformité avec les réglementations les plus récentes et les plus contraignantes, comme la Loi sur l’Air et le Plan de Déplacements Urbains (PDU) dont doit disposer toute agglomération de plus de 100 000 habitants. Les travaux se déroulent dans le cadre du Plan Local d’Urbanisme (PLU), qui est répertorié Objectif 21 et favorise les actions à but écologique. Il contient en effet un PADD (Projet d’Aménagement et de Développement Durable) qui définit un projet pour les 10 années à venir.



→ Vues aériennes du centre ville transformé

**VOIRIE.** DANS LES ENDRONTS MARQUANTS, L’ENROBÉ LAISSE PLACE AUX PAVÉS. LES BORDURES ET LES CANIVEAUX SONT EN GRANIT. **MOBILIER.** POTELETS ET BARRIÈRES POUR PRÉSERVER LES SITES, BANCS ET SIÈGES INDIVIDUELS, NOTAMMENT DANS LES PARCS.

**ÉCLAIRAGE PUBLIC.** IL EST COMPLÈTEMENT REFAIT SUR L’ENSEMBLE DU CIRCUIT DU TRAMWAY ET DANS LES ZONES DE TRAVAUX, DANS LE CADRE DU “PLAN LUMIÈRE” DÉMARRÉ EN 1997. **PERSONNES HANDICAPÉES (HANDICAPS VISUELS, MOBILITÉ RÉDUITE, ETC...)** LEURS DEMANDES ET LEURS BESOINS SERONT SATISFAITS DANS LE RESPECT DES NORMES.

Les partenaires du projet  
**Le Group’Réso.**  
**Le Cabinet d’architecture Gangnet.**

→ Maquette du Cœur de Ville



# Cœur de Ville. Une vie commerciale dynamisée.



→ Perspective du Cœur de Ville - vue du square Crasseau

**Les partenaires du projet**

**1 - Cœur de Ville**

Ville de Valenciennes,  
SAEML Cœur de Ville,  
le Groupe Hainaut Immobilier,  
Palm Promotion,  
Ségécé,  
SAEM Valenciennes  
Stationnement,  
Alluin et Mauduit Architectes,  
Rabot Dutilleul Entreprise,  
Atelier d'Architecture et  
d'Urbanisme Olivier Parent,  
Atelier d'Architecture Ecologique  
Jérôme Houyez.

**2 - Espaces publics**

Pierre Gangnet Architecte,  
Sylvain Flipo, paysagiste,  
OTH bureau d'études.

## Plus de 30 000 m<sup>2</sup> de commerces, de bureaux et de logements en plein centre ville.

Le programme Cœur de Ville est situé à deux pas de la Place d'Armes, sur une friche de guerre datant de plus de 50 ans. Créateur d'emplois, attractif pour une population locale et régionale, il va permettre à Valenciennes de retrouver son statut de grande ville marchande. Sa conception privilégie la transparence, une large vue transversale, la luminosité et une bonne orientation des terrasses et des balcons plantés. Les volumes de l'ensemble immobilier et de la galerie commerciale seront tout à fait intégrés dans l'urbanisme du centre ville. L'espace de circulation du public dans la galerie est conçu comme une véritable "rue" intérieure, un concentré des activités urbaines où l'on pourra trouver: moyennes surfaces, halls d'entrée de logements et de parkings, unités de services médicaux, petits équipements, locaux artisanaux, échoppes, restaurants... Des jardins suspendus apporteront une touche de verdure qui manquait au quartier.

**DES EMPLOIS CRÉÉS...**

CŒUR DE VILLE EST UN DES PROGRAMMES LES PLUS CRÉATEURS D'EMPLOIS, NON SEULEMENT POUR LA DURÉE DES TRAVAUX, MAIS ÉGALEMENT APRÈS SON OUVERTURE, PAR LE NOMBRE D'ACTIVITÉS QUI S'Y DÉVELOPPERONT. 300 EMPLOIS Y SERONT CRÉÉS.

**UN PASSÉ PROTÉGÉ...**

MENÉES ENTRE 1999 ET 2002, LES FOUILLES ARCHÉOLOGIQUES PRÉVENTIVES DU CHANTIER CŒUR DE VILLE ONT ÉTÉ LA PLUS IMPORTANTE OPÉRATION DE FOUILLE URBAINE DANS LA RÉGION AU COURS DES DERNIÈRES

ANNÉES. ELLES ONT REVLÉ LES MUTATIONS QU'A CONNUES LA VILLE DEPUIS PLUS D'UN MILLÉNAIRE, NOTAMMENT À L'ÉPOQUE MÉDIÉVALE : HÔTEL DE HOLLANDE, ÉCHOPES D'ARTISANS, MULTIPLES OBJETS À BASE DE BOIS OU DE CUIR (PÉRIODE 1350-1500)... PAR AILLEURS, DES ENSEIGNES SACRÉES ET PROFANES ONT ÉTÉ DÉCOUVERTES DANS LE LIT DE LA RIVIÈRE STE CATHERINE... CES OBJETS SONT APPELÉS À INTÉGRER LES COLLECTIONS DU MUSÉE DES BEAUX-ARTS DE VALENCIENNES.



→ Fouilles archéologiques du Cœur de Ville

Le chantier Cœur de Ville est un chantier HQE respectant l'environnement. Un cahier des charges Chantier Vert a été élaboré et signé par tous les intervenants : les risques de nuisances et de pollution sont limités pour les ouvriers et les riverains, l'accès et le stationnement sont réglementés, les déchets font l'objet d'une gestion et d'une collecte sélectives.

→ Maquettes du Cœur de Ville



## CŒUR DE VILLE : DES DATES ET DES CHIFFRES

1991 : Jean-Louis Borloo propose la création d'un ensemble immobilier comprenant un centre commercial, un parking, un hôtel, des bureaux et des logements.  
1997 : création de la SAEM Cœur de Ville, démarrage de la concertation et des acquisitions foncières.  
1999 : après concours, la proposition du cabinet

d'architecture parisien Alluin et Mauduit est retenue.  
Octobre 2003 : pose de la première pierre.  
Décembre 2004 : achèvement des sous-sols.  
Juillet 2005 : fin du gros œuvre.  
Mars 2006 : ouverture de la galerie commerciale.  
Les logements seront accessibles quelques mois plus tard.

**L'ensemble immobilier comprendra au final :**

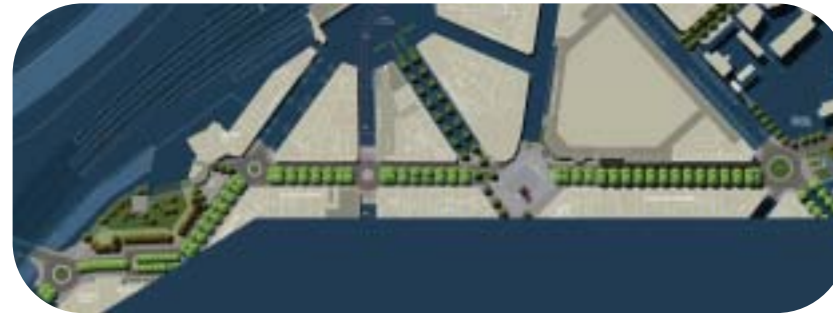
- 16 000 m<sup>2</sup> de galerie marchande sur 2 niveaux comprenant 6 moyennes surfaces, 45 boutiques et 2 restaurants
- 627 places de parking sur 3 niveaux
- 1 792 m<sup>2</sup> de bureaux sur 3 niveaux
- 76 logements locatifs sur 7 niveaux

- 64 logements en accession à la propriété sur 4 niveaux.

Coût total du programme : 40 millions d'euros, en dehors de l'aménagement de la surface commerciale. Il nécessitera 20 000 m<sup>3</sup> de béton, 1 560 tonnes d'acier, entre 30 et 170 personnes employées sur le chantier.

# Les boulevards et le 4<sup>e</sup> pont.

→ Projet d'aménagement du boulevard Froissart



→ Perspectives du 4<sup>e</sup> pont



**Les partenaires**

**1. Boulevard Froissart**

Entreprises :

**Jean-Lefebvre**

**Ramery TP**

**Voierie et pavage du Nord**

Maîtrise d'œuvre :

**Jean-Luc Collet**

**Beta**

**Commelec**

**2. 4<sup>e</sup> Pont**

Maîtrise d'œuvre :

**Ingerop (BET)**

**Noyon (Paysagiste)**

**Lavigne (Architecte)**



→ Place de la République

## Par boulevards...

L'axe entre le Pont Villars et le boulevard Harpignies, constitué par le boulevard Froissart, le square Carpeaux et la Place de la République, va être profondément transformé.

La voirie du boulevard Froissart, en particulier, sera réaménagée en accompagnement du passage du tramway, en suivant les préconisations du Plan de Déplacement Urbain qui fait la part belle aux modes de déplacement alternatifs (vélo, piétons...).

En 2003, les réseaux ont été déplacés et renforcés. A présent, nous sommes entrés dans la phase de modification des voiries : la circulation initiale à 2 x 2 voies laissera place à 2 x 1 voie avec 2 pistes cyclables et deux rangées de stationnement central. Square Carpeaux, la statue de Watteau attend un aménagement à dominante végétale, tandis que la Place de la République sera plutôt minérale, agrémentée de plantations en bosquets.



→ Square Carpeaux

## 4 ANS POUR FAIRE LE PONT.

Le coût des aménagements du 4<sup>e</sup> pont s'élève à 25 millions d'euros HT hors acquisitions foncières et travaux connexes. Les études préliminaires ont débuté fin 2003. L'enquête publique et la déclaration d'utilité publique sont prévues pour 2004, les acquisitions foncières pour 2005, les travaux en 2005 et 2006. Enfin, la mise en service pourrait intervenir en 2007.



## ... et par pont

Le centre de l'agglomération valenciennoise est coupé en deux par le canal de l'Escaut et les voies ferrées. Seuls 3 ponts les franchissent pour relier la ville de Valenciennes à la partie Est de l'agglomération.

Le pont Jacob passant de 4 à 2 voies à cause du passage du tramway, la construction d'un 4<sup>e</sup> pont s'impose afin de compenser la perte de capacité du pont Jacob. Le 4<sup>e</sup> pont désenclavera les communes de Beuvrages et Bruay sur l'Escaut et assurera un accès privilégié à la nouvelle zone franche urbaine NéoVal.

Promenade verte aux alentours, trottoirs pour piétons et pistes cyclables : le projet se veut fortement intégré au paysage.

→ Coupe de la rampe d'accès au 4<sup>e</sup> pont côté Valenciennes



## Des réseaux complètement transformés.



→ travaux de réseaux



Conduites en fonte grise pour le gaz, canalisations en plomb pour l'eau, amiante-ciment pour l'assainissement : une grande partie du réseau de Valenciennes, datant de plusieurs dizaines d'années, n'était plus conforme et avait besoin d'être déplacée, remplacée, renforcée. Ne pas engager ces travaux exposait les usagers à de graves désagréments : fuites, inondations, etc... Quelle que soit leur destination, les nouveaux réseaux électriques et de télécommunications seront majoritairement enterrés. Le cas échéant, ils seront installés dans le respect du cadre de vie, avec une réelle volonté d'esthétique.

### L'assainissement.

Valenciennes se situe dans une cuvette vers laquelle convergent de nombreuses rivières souterraines. La station d'épuration, saturée par les eaux propres de ces rivières, en particulier celles de la Rhônelle, est désormais soulagée de ces écoulements par un cadre de grande taille qui les détourne vers le vieil Escaut. Le reste du réseau d'assainissement, sous-dimensionné, sera intégralement rénové. De grande qualité, grâce à des tuyaux spéciaux, il répondra à des objectifs à la fois économiques et écologiques : plus de fuites, plus de pollution de la nappe phréatique, meilleure qualité de la vie avec un plus fort taux de raccordement des usagers...

### L'eau potable.

Les vieilles conduites en plomb qui fuyaient vont être remplacées, l'ensemble du réseau est remis à neuf.

### Le gaz.

Avant les travaux, des sondages ont été effectués dans toutes les rues. Toutes les conduites et les branchements sont ou vont être remplacés. Le basculement vers les particuliers se fera dans un second temps, branchement par branchement.

### L'électricité.

Le nouveau réseau d'électricité assurera un apport d'énergie beaucoup plus important qu'aujourd'hui. Le réseau est déplacé, et l'alimentation du centre ville sera fortement améliorée. L'ensemble des travaux d'électricité nécessite le creusement de 11 km de tranchées !

### Les télécommunications.

Les circuits téléphoniques sont REQUALIFIÉS sur les grands axes. Ces interventions causeront peu de gêne, car elles seront faites pour la plupart dans des armoires souterraines. Sous le tramway, les circuits seront totalement modifiés, et des armoires spécifiques vont être installées.

### Le câble et l'internet.

En prise directe avec le futur, Valenciennes Métropole met également en place un important réseau de fibres optiques qui permettra de développer le câble et l'internet haut débit. Entreprises et population pourront en bénéficier, avec, en particulier, des cybercentres dans les lieux publics.

## UNE PREMIÈRE EN FRANCE : LE GROUP'RESO\*

Pour la première fois en France, les différents concessionnaires, qui revoient intégralement leurs systèmes, se sont regroupés et travaillent en synergie dans le cadre du GROUP'RESO, cellule opérationnelle pour coordonner l'ensemble des travaux. Ils y partagent leurs informations techniques et mettent en commun leurs moyens d'action, avec à la clef, de très importants gains de temps et de budget.



→ travaux de réseaux

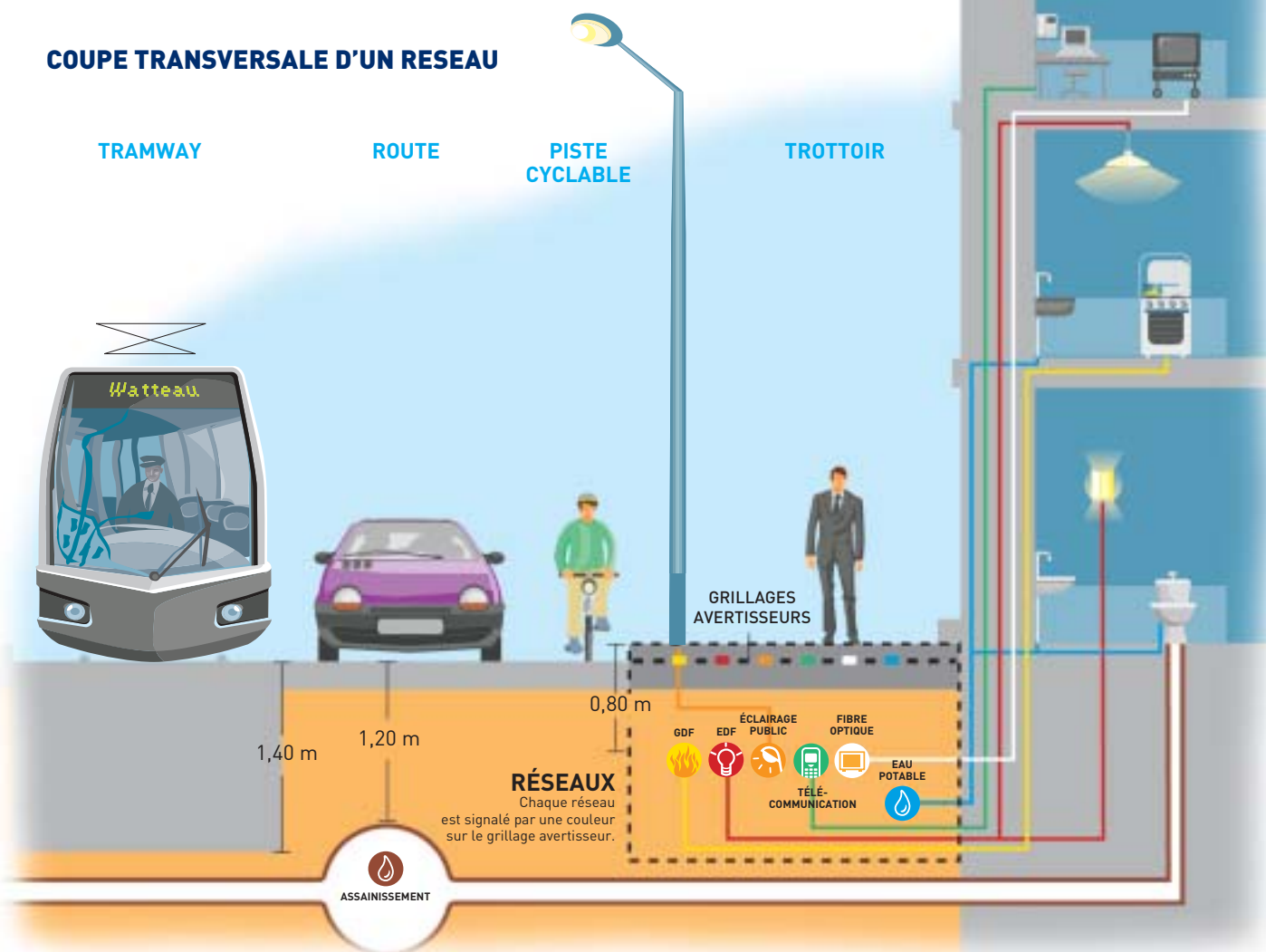


\*Les partenaires formant le GROUP'RESO :  
la Ville de Valenciennes,  
le SIAV,  
le SITURV,  
le SIARARB,  
le SIRVAEP,  
Valenciennes Métropole et les partenaires réseaux :  
EDF,  
GDF,  
France Télécom,  
UPC,  
Eau et Force,  
Citalum,  
la SEMURVAL,  
la SAEML Cœur de Ville.

# Les dessous d'un chantier

...Tout ce qui ne se voit pas, mais qu'il est utile de connaître pour bien apprécier l'ampleur des travaux engagés et la véritable transformation de la ville !

## COUPE TRANSVERSALE D'UN RESEAU



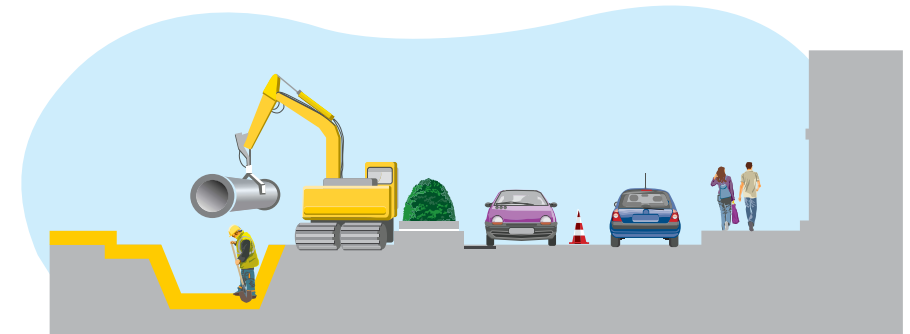
## UN EXEMPLE DE RÉALISATION DE CHANTIER : LE BOULEVARD FROISSART.

**SITUATION ACTUELLE**  
2 x 2 voies



### ETAPE 1

Creusement des tranchées, mise en place, contrôle et rebouchage successifs des réseaux par demi-chaussée. Durée : environ 3 mois.



### ETAPE 2

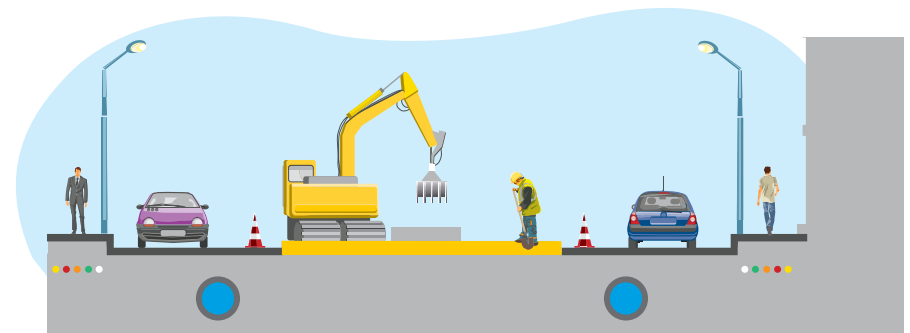
Réalisation de la voirie par demi-chaussée. Durée : environ 3 semaines.

Les différents réseaux en sous-sol



### ETAPE 3

Aménagement du parking central.



**SITUATION FINALE**  
2 x 1 voie, 2 pistes cyclables et parking central.



Cet exemple de phasage n'est uniquement possible que sur des rues larges

# La vie à Valenciennes

## pendant les travaux

D'ici à la fin des travaux en 2007, les habitants, les riverains et les usagers concernés connaîtront des désagréments plus ou moins importants. Les différents partenaires ont entrepris **des actions pour les réduire au minimum**, sinon y remédier, avec comme maître-mot pour l'ensemble des opérations : la concertation.

Des réunions publiques régulières avec les principaux acteurs locaux, commerçants, riverains et associations sont au programme pour permettre de comprendre l'action et de s'approprier le futur environnement...

### DE NOMBREUSES CRÉATIONS D'EMPLOIS AVEC L'ANTENNE EMPLOI FORMATION GRANDS TRAVAUX

Les travaux générant un grand nombre d'emplois dans de nombreux corps de métiers, une antenne a été créée par les différents acteurs pour faciliter et pérenniser le recrutement local, en centralisant les candidatures, en évaluant les candidats et en leur proposant des formations adaptées. Des centaines de postes sont concernés. Antenne Emploi Formation Grands Travaux **03 27 23 97 96**



### UNE COMMUNICATION FONCTIONNELLE

Une stratégie de communication complète est organisée autour de chaque chantier, entre autres par l'implantation de panneaux de signalisation, de plans et de fléchages dans toute l'agglomération. Afin de les informer le plus largement et le plus complètement possible, des actions d'accompagnement permettront aux Valenciennes de mieux gérer leur vie quotidienne : diffusion de dépliants d'information 3 mois avant le démarrage de chaque chantier, réunions publiques de concertation avec les habitants



et les principaux acteurs locaux à 3 semaines du début du chantier, documents "infos travaux" à 3 jours donnant une information précise sur les perturbations en termes de stationnement et de circulation. Bien entendu, d'autres moyens d'information sont mis en place : site internet complètement dédié aux travaux <http://travaux.valenciennes.fr>, numéro vert gratuit **0 800 111 444**, espace exposition en Mairie, affichage, presse, radio...

### DES CHANTIERS HAUTE QUALITE ENVIRONNEMENTALE

En amont, ces chantiers HQE prennent en compte les caractéristiques environnementales des lieux et l'information. En aval, ils se veulent les moins nuisibles possibles, en limitant le bruit, en utilisant par exemple des matériaux qui ne nécessitent pas de compactage et ne causent pas de vibrations. Dans toutes les procédures, c'est le critère du minimum de nuisance qui détermine les choix.



### LES COMMERCANTS INDEMNISÉS

Le long du chantier du tramway, les commerçants auront pour paysage des grillages et des engins de chantier, et vont probablement connaître une baisse de leur chiffre d'affaires. Différents fonds d'indemnisation sont mis en place pour y remédier.

Le **SITURV** a créé une commission d'indemnisation amiable pour assurer un dédommagement rapide des préjudices subis. Une procédure d'urgence est même prévue pour les professionnels dont l'activité est mise en péril.

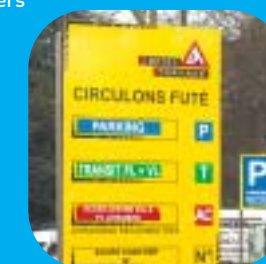
En dehors du chantier du tramway, 23 rues et places, pour certaines très commerçantes, sont également concernées par des travaux importants. La **Ville de Valenciennes** met donc en place une procédure d'indemnisation similaire sur son périmètre d'intervention. Les travaux de sous-sol, menés au préalable par d'autres intervenants, ne sont pas indemnisables.

La commission, appuyée par un expert technique et un expert financier, vérifiera le respect des conditions permettant l'indemnisation et confirmera la validité des montants d'indemnisés.

Par ailleurs, un soutien à l'animation commerciale est mené dans le cadre du **FISAC**, Fonds d'Intervention pour les Services, l'Artisanat et le Commerce.

### "CIRCULONS FUTÉ"

La circulation en centre ville devient chaque jour plus compliquée. Pour y remédier, un véritable plan de circulation est mis en place. Des itinéraires de contournement des chantiers sont signalés par panneaux de différentes couleurs : panneaux et bandes bleus sur les troncs d'arbres pour les parkings, fléchage rouge pour les livraisons des poids lourds, signalisation verte pour les véhicules en transit. Tout est fait pour ne pas bloquer la circulation. Les chantiers les plus contraignants, seront mis en route les lundis ou vacances scolaires.



### DES NAVETTES GRATUITES

A partir des parkings périphériques surveillés et gratuits (comme Lacuzon), une navette dessert gratuitement le centre ville via la gare SNCF toutes les 10 ou 20 mn. Elle peut être empruntée à tout endroit. D'autres navettes seront progressivement mises en place.



### UN PLAN LOCAL DE SÉCURITÉ

Avec le concours de la Police Municipale, de la Police Nationale, du SAMU, des pompiers et de la Semurval, des plans d'intervention élaborés chantier par chantier et réétudiés chaque semaine sont à la disposition des partenaires.

# Valenciennes

## 2007

UNE NOUVELLE VILLE, UNE NOUVELLE VIE.

**Directeur de la publication  
et de la rédaction**

Cellule Communication  
Grands Travaux :  
Ville de Valenciennes,  
SITURV,  
Valenciennes Métropole,  
SIAV

**Edité par la Ville  
de Valenciennes**

**Photos / perspectives**

François Leclercq  
Ville de Valenciennes,  
SITURV,  
Valenciennes Métropole,  
SIAV  
Cabinet d'architectes  
Alluin & Mauduit pour les  
perspectives du Cœur de Ville  
et du Square Crasseau

**Conception / réalisation**

EPURE Design  
contact@epurelille.fr  
03 28 36 70 40

**Rédaction / interviews**

Bernard Hennebique

Edité à 110 000 exemplaires  
Edition 15 Mai 2004 - Textes, photos  
et illustrations non contractuels