

Paris, le 11 mars 2009

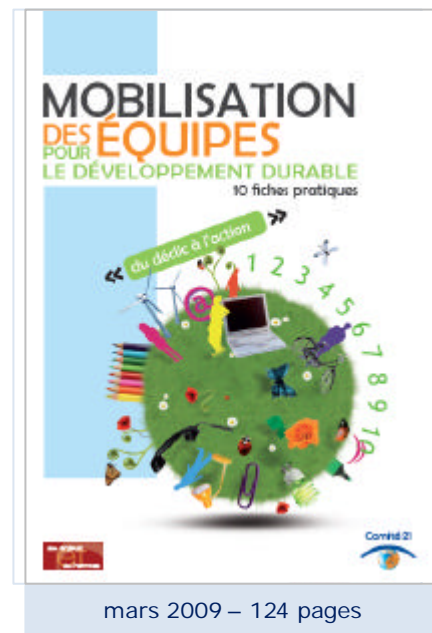
Mobiliser ses équipes pour le développement durable : « du déclic à l'action »

Le Comité 21 et le cabinet des Enjeux et des Hommes publient un guide pratique sur la mobilisation des équipes, à destination des entreprises et des collectivités locales.

Alors que la place accordée à la mobilisation des équipes pour le développement durable est aujourd'hui reconnue comme un **critère de performance** pour les entreprises et les collectivités locales, les acteurs qui souhaitent mobiliser les salariés autour de cet enjeu se trouvent souvent démunis, face à l'ampleur de la tâche à accomplir.

Ce guide est composé de **10 fiches pratiques**, comportant des définitions et informations essentielles (apports théoriques, schémas, clés de réussite...), des témoignages d'experts (responsables développement durable, RH, prestataires...), ainsi que **130 illustrations concrètes** de projets de mobilisation réussis en entreprises et en collectivités (études de cas, témoignages, exemples...). Il est téléchargeable gratuitement sur www.comite21.org et www.desenjeuxetdeshommes.com

En complément, une **base de données** a été développée dans l'espace adhérent du site du Comité 21, proposant des fiches « bonnes pratiques » et des fiches « offres de produits et prestations » testées et approuvées par ses adhérents. Grâce à ce moteur de recherche, ces derniers trouveront des idées et des références, classées selon différents critères, pour optimiser leur projet de mobilisation des équipes.



COMMUNIQUE DE PRESSE

En partenariat avec :



Avec le soutien de :



Contacts :

Christine Delhaye – delhaye@comite21.org - 01 55 34 75 23
Agnès Rambaud – agnes.rambaud-paquin@desenjeuxetdeshommes.com - 01 71 18 29 44

Le Comité 21 - Comité français pour l'environnement et le développement durable - est un réseau d'acteurs engagé dans la mise en œuvre opérationnelle du développement durable. Créé en 1995 pour faire vivre en France l'Agenda 21 (programme d'actions pour le XXI^{ème} siècle ratifié au Sommet de la Terre de Rio), le Comité 21 regroupe aujourd'hui plus de 400 adhérents répartis en quatre Collèges : entreprises, collectivités, ONG / associations, institutions / enseignement supérieur et médias.

des Enjeux et des Hommes - cabinet de conseil spécialiste de la conduite du changement - accompagne les entreprises et collectivités pour favoriser l'appropriation des enjeux de DD par les différents acteurs (DRH, acheteurs, commerciaux, communicants et responsables marketing, managers, équipes terrain), leur traduction dans les pratiques et comportements professionnels et l'innovation participative.