



## décryptages | durable



[www.meet-in.fr](http://www.meet-in.fr)

### ☞ contexte

Du 20 au 22 juin prochains, la « cidade maravilhosa » accueillera le Sommet de la Terre. Événement capital pour donner un nouveau souffle au développement durable, il a aussi vocation à booster la politique environnementale de Rio.

# Rio au rythme du développement durable



Réalisé par Sarah Chevalley

**R**io de Janeiro fascine autant qu'elle effraie. Derrière la carte postale des plages dominées par le « Cristo Redentor », près de 1 000 favelas, abritent plus de 20% des 6 millions de Cariocas. Capitale détrônée par Brasilia, déclassée par São Paulo en termes économiques, Rio a longtemps été cantonnée dans son rôle de cité de la fête. Ville de services, où la mode, le design et la culture sont très présents, Rio a l'intention de redorer son blason grâce à un calendrier événementiel en or : Jeux olympiques en 2016, Coupe du monde de Football en 2014 et 5<sup>e</sup> Sommet de la Terre en 2012. Plus de 50 000 participants sont attendus à l'occasion de cet événement. Les débats officiels de la conférence des Nations Unies

Avec la croissance, l'utilisation de la voiture individuelle est en progression même si la municipalité multiplie les projets de transports publics écologiques : navette maritime, téléphérique et tramway aérien pour désenclaver les favelas.

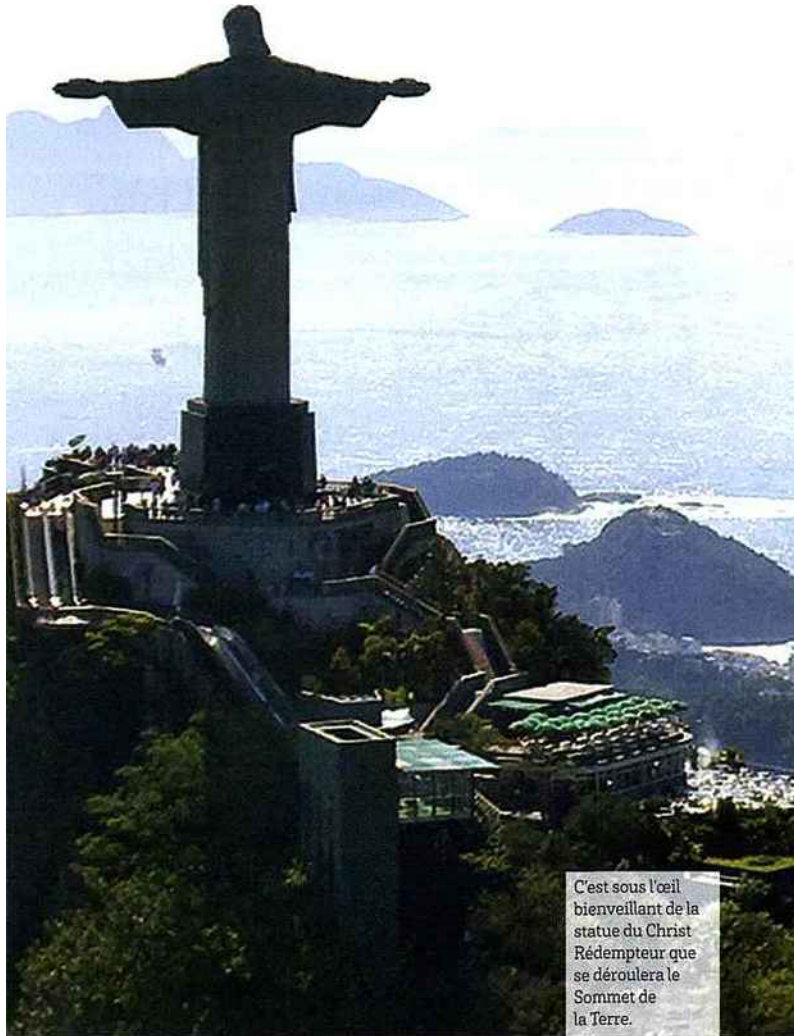
sur le développement durable se tiendront au sud de la ville, au centre de congrès Rio Centro et à l'Arena. Mais de nombreuses sessions informelles et événements annexes seront éparpillés dans les hôtels de la ville, au Fort de Copacabana ou encore au musée d'art moderne de Niteroi, situé de l'autre côté de la baie de Guanabara. Métropole étendue au relief escarpé, Rio souffre d'un réel problème d'organisation des transports. Avec la croissance, l'utilisation de la voiture individuelle est en progression même si la municipalité multiplie les projets de transports publics écologiques : navette maritime, téléphérique et tramway aérien pour désenclaver les favelas. Car à Rio, seule ville au monde où les pauvres habitent dans les hauteurs et surplombent les riches, la violence



reste le problème numéro un. Et la question sociale est entièrement liée à l'environnement. La délimitation des favelas est une priorité pour conserver le massif de la Tijuca, l'une des plus grandes forêts urbaines au monde, classée au patrimoine mondial de l'Unesco. Leur développement anarchique grignote petit à petit le poumon vert de Rio. En vue du sommet, la ville a mis en place quelques mesures emblématiques comme des douches fonctionnant à l'eau de mer filtrée sur les plages de Copacabana, Ipanema et Barra da Tijuca. L'entreprise lyonnaise Plastic Omnium fournira des poubelles roulantes « green » (à base de canne à sucre non alimentaire), permettant de réduire de près de 85 % les émissions de gaz à effet de serre. Mais les efforts à fournir sont encore immenses : au-

### ☞ 4 dates clés

- 1972** : 1<sup>ère</sup> conférence des Nations Unies sur l'environnement et le développement à Stockholm
- 1982** : Conférence de Nairobi
- 1992** : À Rio, elle devient le Sommet de la Terre
- 2002** : Le rendez-vous a lieu à Johannesburg



C'est sous l'œil bienveillant de la statue du Christ Rédempteur que se déroulera le Sommet de la Terre.

© SFRMHD - FOTOLIA.COM

aujourd'hui, seul 3% des 8,4 tonnes de déchets quotidiens sont recyclés. À l'époque du sommet de la terre de 1992, le tri sélectif était considéré un enjeu important par la métropole carioca mais il avait ensuite été abandonné. Souhaitons que le retour du Sommet de la Terre donne un élan vert à Rio. ●

**En vue du sommet, la ville a mis en place quelques mesures emblématiques comme des douches fonctionnant à l'eau de mer filtrée sur les plages de Copacabana, Ipanema et Barra da Tijuca.**

## 🔍 Copenhague, sommet frustrant mais exemple vert

Du 7 au 18 décembre 2009, la capitale danoise accueillait le sommet sur le climat de l'ONU, dont l'accord final fût une déception. Mais son déroulement a été une réussite écologique. Pour compenser plus de 40 000 tonnes de CO<sub>2</sub> émises par 33 000 participants, la ville s'est appuyée sur 60% d'hôtels éco-certifiés. Elle a dû en outre mettre en place de nombreuses initiatives. Un partenariat avec Volvo a permis de conduire les participants officiels dans des berlines fonctionnant au Super Ethanol et au diesel. Côté restauration, les menus ont fait honneur aux produits bio et à l'eau du robinet ! Les stylos fournis avaient été fabriqués à partir de plastique recyclé, l'électricité du Bella Center fournie grâce à l'énergie éolienne, etc. Le salon IMEX 2010 a récompensé le sommet de son prestigieux Green Meetings Gold Award.

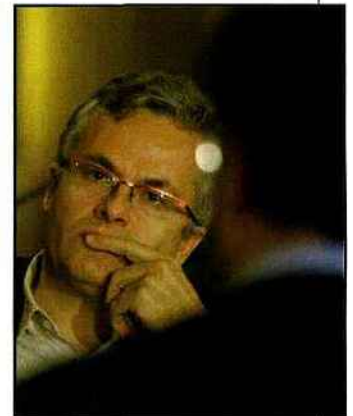
## 🔍 interview

**« Si le Brésil a encore beaucoup de progrès à faire dans le domaine de l'environnement, il a beaucoup fait sur le plan social, notamment en faveur de l'éducation. »**

Gilles Berhault, Président du Comité <sup>(21)</sup> comité français pour le développement durable

### meetsin Au-delà du symbole, comment expliquez vous le choix de Rio ?

Gilles BERHAULT : Aujourd'hui, les BRICS (Brésil, Russie, Inde, Chine, Afrique du Sud) comptent 40% de la population mondiale. Le sommet Rio+20 est leur sommet. Il était donc logique qu'il se déroule dans l'un de ces pays. Si le Brésil a encore beaucoup de progrès à faire dans le domaine de l'environnement, il a beaucoup fait sur le plan social, notamment en faveur de l'éducation. Nous avons encore peu d'informations sur l'organisation du sommet mais le gouvernement brésilien a déjà décrété les trois jours de l'événement fériés pour inciter les Cariocas à louer leurs appartements afin de pallier le manque de chambres !



### meetsin Vous conduisez la délégation Club France Rio+20, comment allez-vous participer au sommet ?

G. B. : Le Club France Rio+20 rassemble 50 réseaux d'élus territoriaux, d'entreprises, de dirigeants associatifs et académiques, dont le rôle est de permettre une présence efficace et coordonnée des acteurs français. Nous avons été chargés de monter un Pavillon de la France autour du thème de la « ville durable ». Il s'agira d'un espace modulable, avec un plateau de télévision qui retransmettra toutes les interventions sur un site web dédié. Elles seront courtes, s'enchaîneront vite et leur contenu devra être le plus interactif possible. ●