

I4CE

INSTITUTE FOR
CLIMATE
ECONOMICS

Une initiative de la Caisse des Dépôts et
de l'Agence Française de Développement

Evaluation climat du budget des collectivités territoriales



L'Institut de l'économie pour le climat

NOTRE MISSION

25 
Collaborateurs

40+ 
Événements par an

30+ 
Publications par an

5000+ 
Followers sur Twitter

+6000
Abonnés
à la newsletter 

L'Institut de l'économie pour le climat (I4CE) est une association **experte de l'économie et de la finance**, dont la mission est de faire avancer l'action contre les changements climatiques.

Grâce à ses recherches appliquées, l'Institut contribue au **débat sur les politiques liées au climat**. Il rend aussi **publiques des analyses** pour appuyer la réflexion des institutions financières, des entreprises ou encore des **territoires** et les aider à intégrer concrètement les enjeux climatiques dans leurs activités.

I4CE
INSTITUTE FOR
CLIMATE
ECONOMICS
Une initiative de la Caisse des Dépôts et
de l'Agence Française de Développement

Une méthodologie répliquable co-construite avec ...

5 collectivités partenaires



Soutiens



Autres financeurs



Evaluation climat du budget : qu'est-ce que c'est ?

- Mesure de l'**impact climat** de **toutes les dépenses** de la collectivité (investissement & fonctionnement)
- Dépenses évaluées sous le prisme **climat** :



Atténuation

- Est-ce que la dépense augmente ou réduit les émissions de GES ?
- Est-ce qu'elle est significative pour les émissions ?
- Est-ce une dépense structurante pour la trajectoire d'émissions ?



Adaptation

- Est-ce que la collectivité considère les politiques d'adaptation ?
- Est-ce que la dépense augmente la vulnérabilité ?
- Est-ce que la dépense est adaptée au climat actuel et futur ?

Evaluation climat du budget

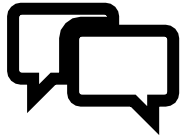
- Evaluation **qualitative** (pas de quantification CO2)
- Référentiel d'après les **objectifs 2050** de la France (SNBC, PNACC)
- Evaluation sur différents documents financiers possible : budget, compte administratif, PPI, PPF, bilan de mi-mandat, ...
- Pas de comparaison possible entre collectivités

Pour quoi faire ?

- Quels intérêts pour la collectivité ?



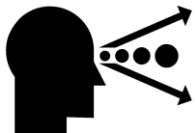
Inscrire les enjeux climatiques comme un des indicateurs de **prise de décision budgétaire**



Instaurer un nouveau type de dialogue entre directions des **finances** et **DD**



Favoriser la **transversalité** entre services pour faire remonter les informations nécessaires à l'évaluation



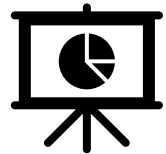
Aider à la **prise de décision** pour l'élu.e

Pour quoi faire ?

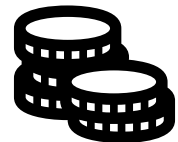
- **Quels objectifs ?**



Favoriser la **transparence** auprès des **citoyens** et **de l'Etat**: dans quoi vont les dépenses de la collectivité ?



Valoriser les **efforts** de la collectivité : combien dépense la collectivité pour le climat ?



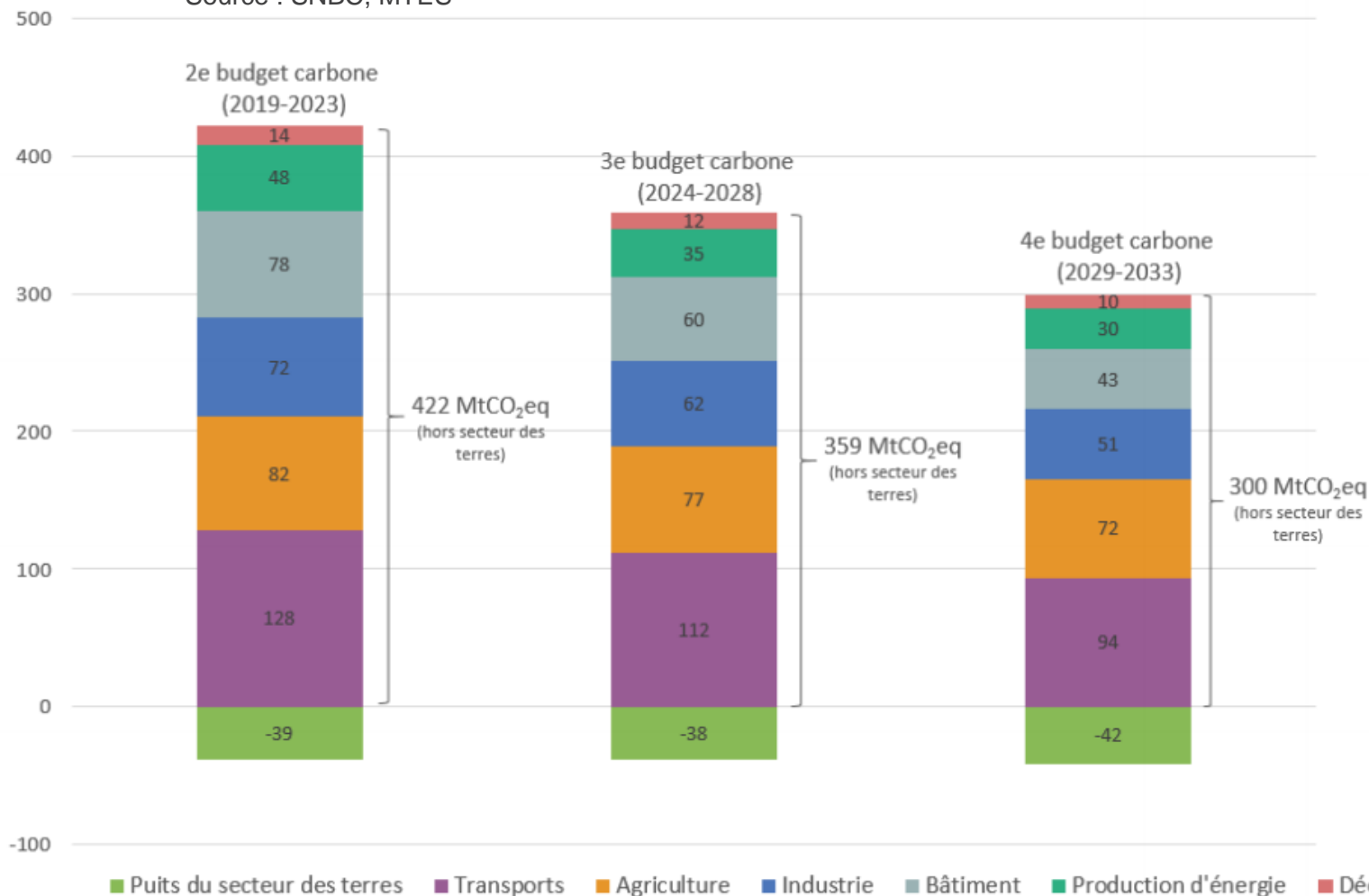
Financer les dépenses « vertes »

Orienter les dépenses de la collectivité

Un point essentiel : couvrir l'ensemble du budget et des compétences

Figure 6 – Répartition sectorielle des trois prochains budgets carbone en MtCO₂eq

Source : SNBC, MTES



Processus

1. Service Finances / budget :

Par une lecture comptable par nature puis par fonction, "sortir" les lignes de dépenses devant être analysées, car **à enjeu pour le climat**.

2. Service DD / Environnement :

Analyser l'impact de ces lignes, notamment par la **collecte d'informations extra-comptables**, en lien avec les services concernés.

3. Direction et élu.e.s :

Prendre connaissance de ces résultats, et **les prendre en compte dans les décisions budgétaires**, afin d'améliorer la contribution "climat" de la collectivité.

Deux cadres d'évaluation climat



Atténuation

Impact climat

Référentiel SNBC



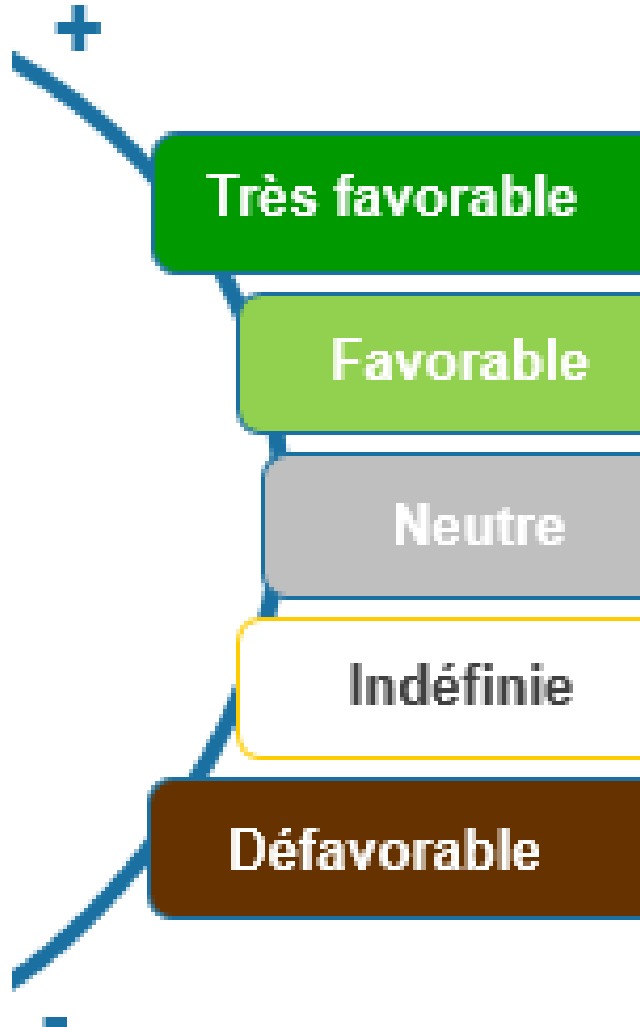
Adaptation

Processus

Contexte propre à chaque
collectivité

Cohérents avec les autres cadres existants
(Cit'ergie, taxonomie européenne, IGF/CGEDD)

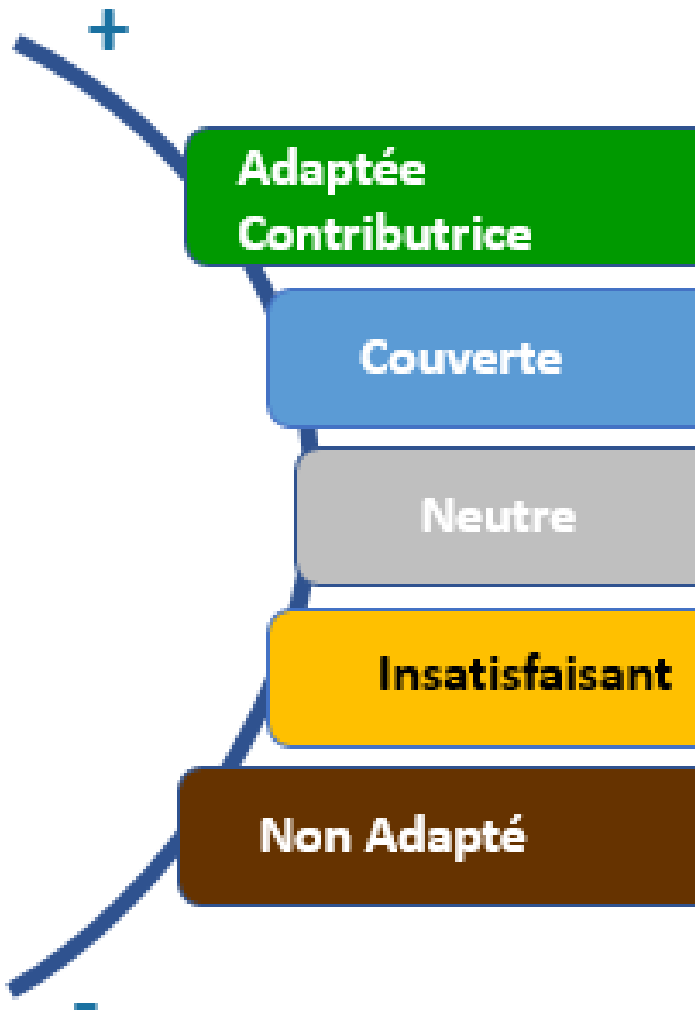
Atténuation : méthodologie générale



- Une référence : la SNBC
- Une palette à 5 couleurs
- Un arbre de décision
- Un périmètre budgétaire ajustable



Adaptation : méthodologie générale



- Le contexte local
- Une palette à 5 couleurs
- Un arbre de décision
- Un périmètre budgétaire ajustable

Et après ?



Image à un **instant** « t » des dépenses



Quelle **cible** à atteindre ?

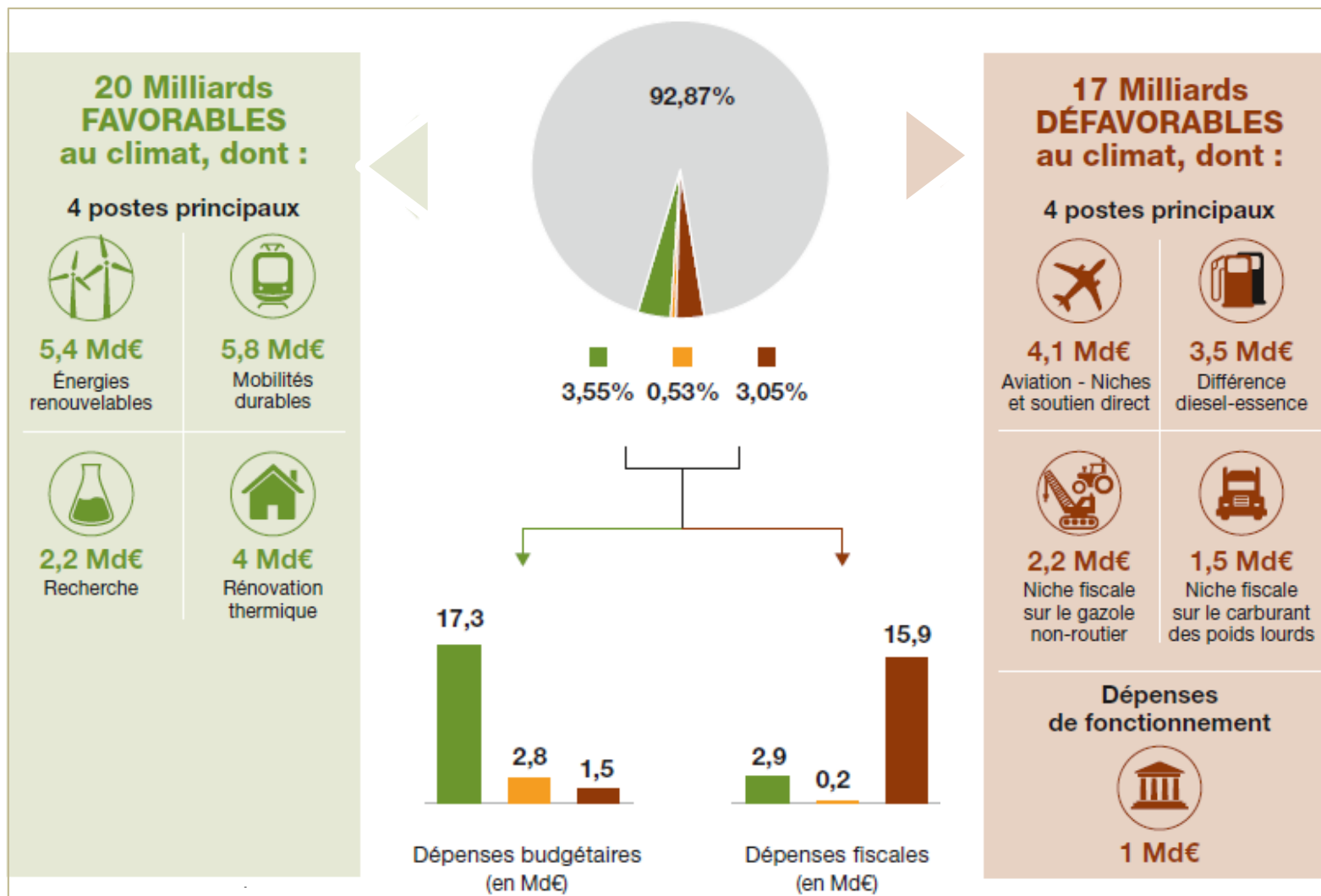
- **Réorienter** les dépenses marron



Modifier ou introduire les processus, les dialogues, ...

Expérience du budget de l'Etat

DÉPENSES DE L'ÉTAT



Les conclusions pour verdir le budget de l'Etat

DÉPENSES DE L'ÉTAT

20 Milliards
Favorables



17 Milliards
Défavorables



IMPÔTS

10 Milliards
Au nom du climat

7% des impôts
Favorables

Transformer la fiscalité des transports

Maîtriser les dépenses de fonctionnement

Réformer 16 Md€ de niches fiscales défavorables

Inscrire l'exercice dans un processus politique

Une analyse qui ne se substitue pas à d'autres indicateurs de pilotage

- Inclure les **autres enjeux E&S** : travailler avec d'autres experts pour élargir la méthode ?
- Piloter l'atteinte des objectifs du PCAET : ne se substitue pas au suivi des **indicateurs PCAET**
- Quantification carbone pour les **projets structurants**



Exemple : IGF/CGEDD Green budgeting

Calendrier





Merci pour votre
attention

Morgane.nicol@i4ce.org

Marion.fetet@i4ce.org