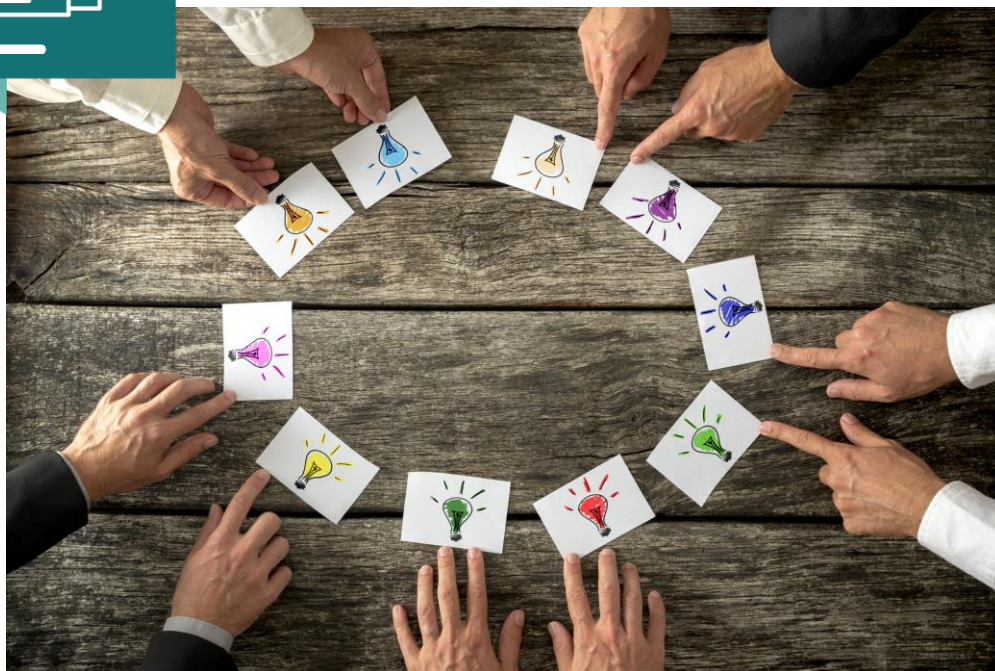




## Feuille de route 2018-2020



# Comité 21 Grand Ouest

## Les experts : charte de fonctionnement

Le réseau grand Ouest du Comité français pour le développement durable s'appuie sur un groupe d'experts composé de personnalités issues de divers horizons professionnels et/ou universitaires. Il a pour missions d'anticiper les transitions écologiques, économiques et sociales dans l'ouest de la France, d'élaborer des recommandations, de faciliter les prises de position et de contribuer à l'avenir du réseau. Il représente également une opportunité d'agir plus efficacement sur le développement durable, à l'échelle régionale.



1<sup>er</sup> réseau d'acteurs  
du développement durable dans l'Ouest

[www.comite21grandouest.org](http://www.comite21grandouest.org)

## 01.

## Missions

---



### Analyser, éclairer et accompagner les actions du Comité 21

Le Comité d'experts est consulté par la directeur régional du Comité 21 sur la préparation du programme d'activités, sur les travaux de recherche et de prospective ainsi que sur les prises de position et les notes de fond de l'association. Par ailleurs, il participe – aux côtés de l'équipe - à l'organisation et à l'animation des ateliers du Comité 21 dans la région.



### Renforcer le rayonnement de l'association

Les experts sont des ambassadeurs du Comité 21. Ils peuvent mentionner leur implication auprès de l'association et faire connaître son rôle et son intérêt auprès des acteurs du territoire. Ils peuvent se faire les porte-paroles des travaux menés et des positions défendues dans les différentes instances où ils s'expriment. Ils participent, au nom du Comité 21, à différentes instances de consultation.



### Impulser des dynamiques de changement sur le territoire

Les adhérents du Comité 21 peuvent solliciter l'avis du Comité d'experts sur des projets innovants et/ou d'envergure importante.

## 02.

## Experts pressentis

---

**Reconnus pour leurs compétences, leur expérience, leur sens de l'intérêt général, les membres du Comité d'experts éclairent les décisions du Comité 21 Grand Ouest sur les orientations à prendre, sur les risques à éviter et sur les enjeux économiques et sociaux. Ils rendent ainsi leurs choix plus efficaces.**

- Florence Brunet-Chauveau \*, fondatrice et gérante du cabinet Altamire, cabinet d'études et de conseil en développement durable
- Jean-Baptiste Bahers, Enseignant-Chercheur en évaluation environnementale et écologie territoriale à l'EME (Rennes)

- Christophe Bultel \*, président du comité d'experts, Consultant-formateur en communication responsable et marketing durable, directeur associé d'Epiceum
- Clara Canis, Formatrice, Médiatrice CNV à son compte ; Responsable de formation et Référente régionale de la Branche ALISFA, FCSB
- Loïc De Chateaubriant, Consultant en prospective, stratégie et organisation entreprises et Collectivités, co-gérant de Futuroouest SARL
- Agnès Delamare \*, fondatrice du bureau d'étude EICOsystème (Nantes)
- Alexandre Delamarre \*, directeur Loire Bretagne chez Biotope (Nantes)
- Ghozlane Fleury, Directrice du Laboratoire de Psychologie des Pays de la Loire
- Alexandre Francin, Ingénieur Conseil en Eco-conception chez O2M (Rennes)
- Jean Philippe Gillier, consultant ingénierie du travail, EURL Altherformation (Nantes)
- Patrice Guillotreau \*, Pr. d'économie, Université de Nantes
- Gaël Guilloux, directeur de la chaire « Design et Action publique innovante » à l'école de Design de Nantes
- Audrey Guizol \*, design communication et RSE chez EmpathieDesign (Nantes)
- Jeanne de Kerdrel, Responsable d'accompagnement de Démarches Participatives chez Semer (Nantes)
- Vincent Mariel \*, Ingénieur en management de l'innovation et fondateur de Carbone Consulting (Laval)
- Nicolas Martin \*, co-fondateur du cabinet RScop (Nantes)
- Géraldine Molina, Chercheuse à l'Université de Nantes, IGARUN ; et à l'Institut de Recherche en Sciences et Techniques de la Ville
- Romain Pasquier, directeur de la Chaire « Territoires et mutations de l'action publique » et Directeur de recherche CNRS/CRAPE (Science Po Rennes)
- Thierry Pénard, directeur de l'école doctorale EDGE, titulaire de la chaire « RSE, innovations et transformations numériques »
- Arnaud Pigeon, spécialisé dans la concertation et la pédagogie de projets d'infrastructures ou d'aménagement du territoire, Directeur conseil de l'agence Tact et fondateur de l'agence Tassili (Nantes)

- Catherine Ricordel, Enseignante-chercheure à l'EME, Réseau Ecoconception
- Thierry Rolland, Responsable de la Chaire Economie Circulaire et EIT chez ESAIP (École d'Ingénieurs à Saint-Barthélemy-d'Anjou)
- Franck Schoefs, Professeur à l'Université de Nantes, directeur de l'Institut Universitaire Mer et Littoral (Nantes)
- Stéphanie Total-Le Calvez \*, directrice Les entreprises pour la Cité en Ouest-Atlantique
- Cécile Vacher \*, consultante RSE, associée-fondatrice du cabinet Vertuel (Nantes)

\* : *experts confirmés*



Retrouvez l'intégralité des actions du Comité 21 dans le Grand Ouest et au niveau national sur [www.comite21grandouest.org](http://www.comite21grandouest.org)

Contact: Antoine Charlot – [charlot@comite21.org](mailto:charlot@comite21.org)



**Comité 21 Grand Ouest**  
3, Bd de la Loire  
44200 Nantes  
Tél. : 02 28 20 60 80  
[grandouest@comite21.org](mailto:grandouest@comite21.org)

[www.comite21grandouest.org](http://www.comite21grandouest.org)

