

Comité 21 – 11 juin 2014



LA MATERIALITE COMME OUTIL DE PRIORISATION



Le groupe Saur

WATER AND WASTEWATER



- Drinking water treatment and supply
- Wastewater collection and treatment
- Seawater desalination
- Production of industrial water and decontamination of industrial waste
- Recovery of treatment by-products
- Bathing waters management
- Customer management (local authorities, consumers and businesses)
- Water and wastewater asset management and investment programmes



ENGINEERING

- Engineering and construction of wastewater treatment and drinking water treatment plants
- Operations support and project management

INFRASTRUCTURE SERVICES



- Pipeline laying, remediation and maintenance
- Acceptance inspection of new pipeline systems and diagnostic survey of older systems
- Maintenance and upgrading of buildings in any condition
- Restructuring and renovation of service sites



€1.6 billion
IN NET REVENUE

13,000
EMPLOYEES

18 million
RESIDENTS SERVED

KEY FIGURES



WASTE MANAGEMENT

- Collection, sorting, processing and recycling of household and industrial waste
- Recycling of waste to produce secondary raw materials and generate energy
- Design, construction and operation of sorting, composting and landfill facilities
- Operation of waste collection centres
- Cleansing of public areas: markets, beaches, streets, etc.



LEISURE & PUBLIC AMENITIES

- Golf course management
- Management of camp sites, leisure facilities, water parks and beaches
- Crematorium construction and management
- Maintenance and refurbishment of public-sector and private-sector buildings
- Management of travellers' sites
- Landscape management



ENERGY

- Generation, transmission and distribution
- Green energy engineering and generation: construction of biogas recovery and biomass plants

Notre cœur de métier : le service au public



22 000 ouvrages d'**eau potable** et d'**assainissement** gérés
210 000 km de réseaux gérés
660 millions de m³ d'eau produits
360 millions de m³ d'eaux usées traités



2,4 millions de tonnes de **déchets** traitées et collectées
800 000 tonnes stockées dans nos propres installations
600 000 tonnes traitées en centre de tri et de valorisation
100 000 tonnes compostées



200 aires d'accueil des gens du voyage
107 campings
53 golfs
12 crématoriums et 10 sites funéraires

La RSE dans le Groupe



2009
Création de la direction DD et
1^{er} rapport développement
durable

2010
Stratégie DD du Groupe

2012
Enquête parties prenantes

2013
Refonte du reporting
RSE
Matrice de matérialité

MOINS D'IMPACT SUR
L'ENVIRONNEMENT



PLUS DE
NATURE



MIEUX POUR
L'HOMME



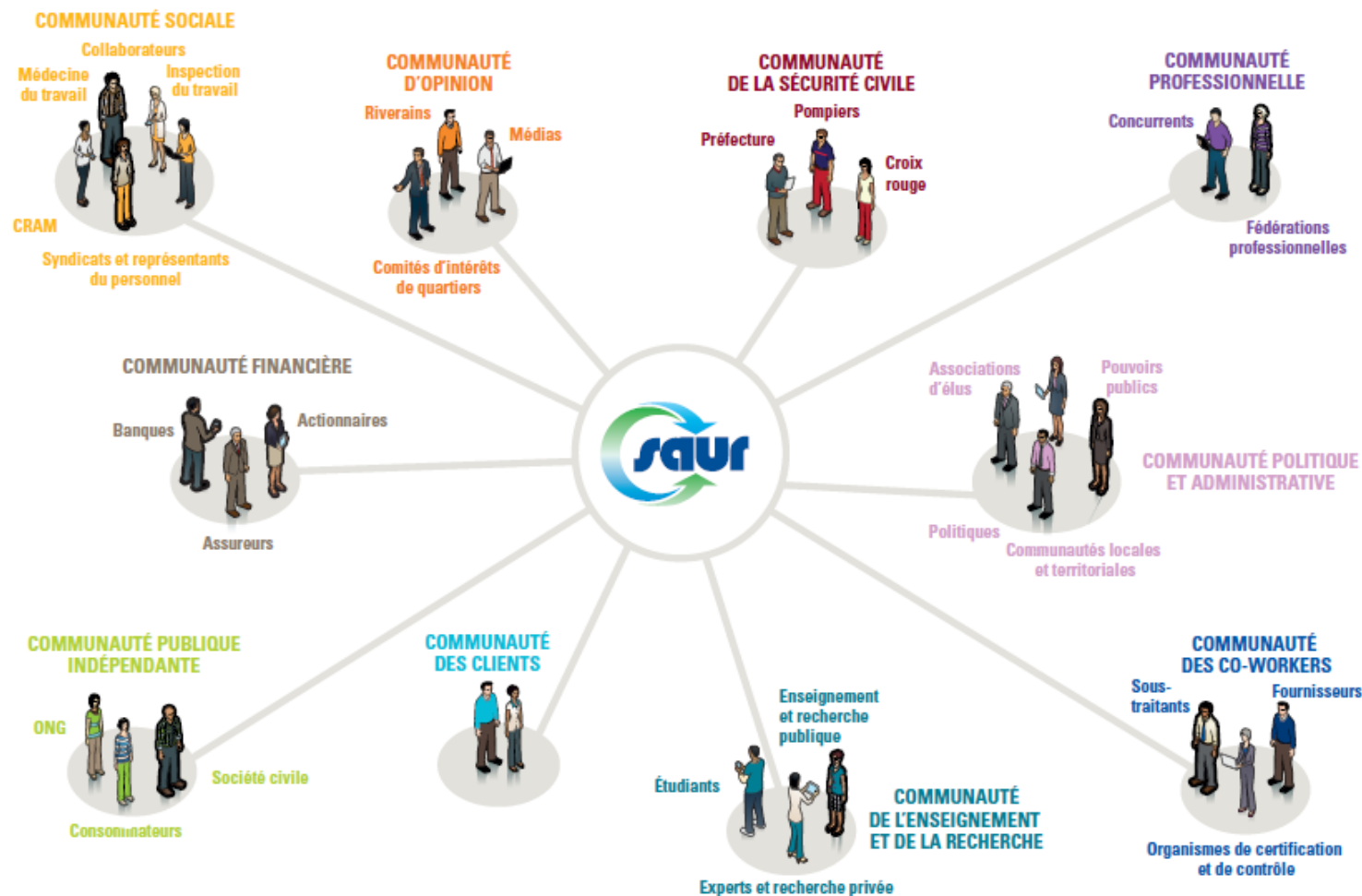
Méthodologie employée

- ▶ **Identifier les enjeux globaux en matière de DD**
- ▶ **Filter les enjeux qui sont MATERIELS pour l'entreprise**
 - > Attentes de la part de nos parties prenantes (notamment la législation)
 - > Impacts business : risques avec des impacts *financiers* (non-conformité, déficit d'image, évolution coûts de matières 1^{ères}, conflits sociaux...) et opportunités d'activités (ex : contraintes pour les collectivités ou industriels)
- ▶ **Hiérarchiser ces enjeux**
 - > Règles de cotation
 - > Objectif 2014 : focaliser le reporting sur les enjeux qui obtiennent les scores les plus élevés
- ▶ **Projet mené en interne par la Direction DD**



Les attentes des parties prenantes

► Cartographie des parties prenantes (2010)



Les attentes des parties prenantes

► Enquête sur les thématiques de l'Iso 26 000 (2012)

- > Environ 50 parties prenantes interrogées (entretiens physiques ou téléphoniques)



► Evaluations issues de l'enquête corrigées par

- > **Bibliographie** (réglementation, enjeux sectoriels eau et déchets définis par GRI)
- > **Retours d'expérience** des appels d'offre

Les impacts sur le business

► **Prise en compte des risques et opportunités**

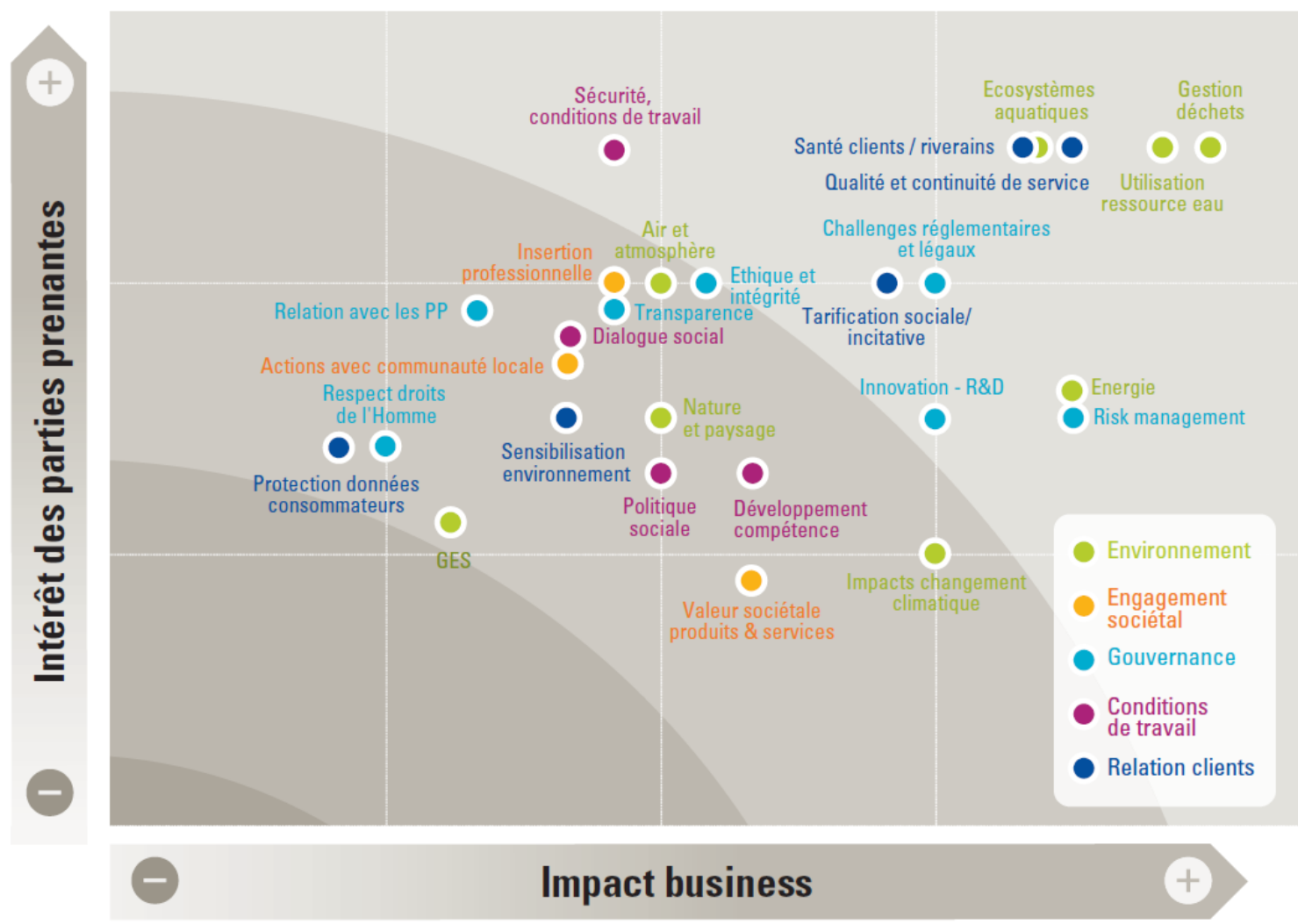
- > Image
- > Economique
- > Développement

► **Evaluation à partir**

- > Business plan du groupe Saur
- > Matrices de risques du système QSE
- > Travaux du groupe de travail risques majeurs de l'entreprise (entités opérationnelles et fonctionnelles)
- > Attentes des clients (appels d'offres)



Matrice de matérialité



Matérialité intégrée au reporting

► Rapport 2013 focalisé sur les enjeux matériels principaux

- > Qualité et continuité de service
- > Préservation de la ressource en eau
- > Protection des écosystèmes aquatiques
- > Santé et cadre de vie
- > Réduction et valorisation des déchets
- > Les collaborateurs pour moteur





► Matérialité

- > Prise du recul
- > Effet induit par la méthode : recentrage de la RSE autour des enjeux métiers (avantages / inconvénients)

► Mise en œuvre volontairement simple

- > Valoriser concrètement les résultats de l'enquête parties prenantes
- > Eviter l'effet « réunionite interne »

► Résultats en phase avec la réalité de l'entreprise

- > Cohérence avec les priorités des Business Units et des parties prenantes

**UNE RSE RECENTREE, PLUS COHERENTE,
PAS POUR AUTANT MOINS AMBITIEUSE**



MERCI DE VOTRE ATTENTION