

Gaz de France et le développement durable

L'engagement pour des territoires durables

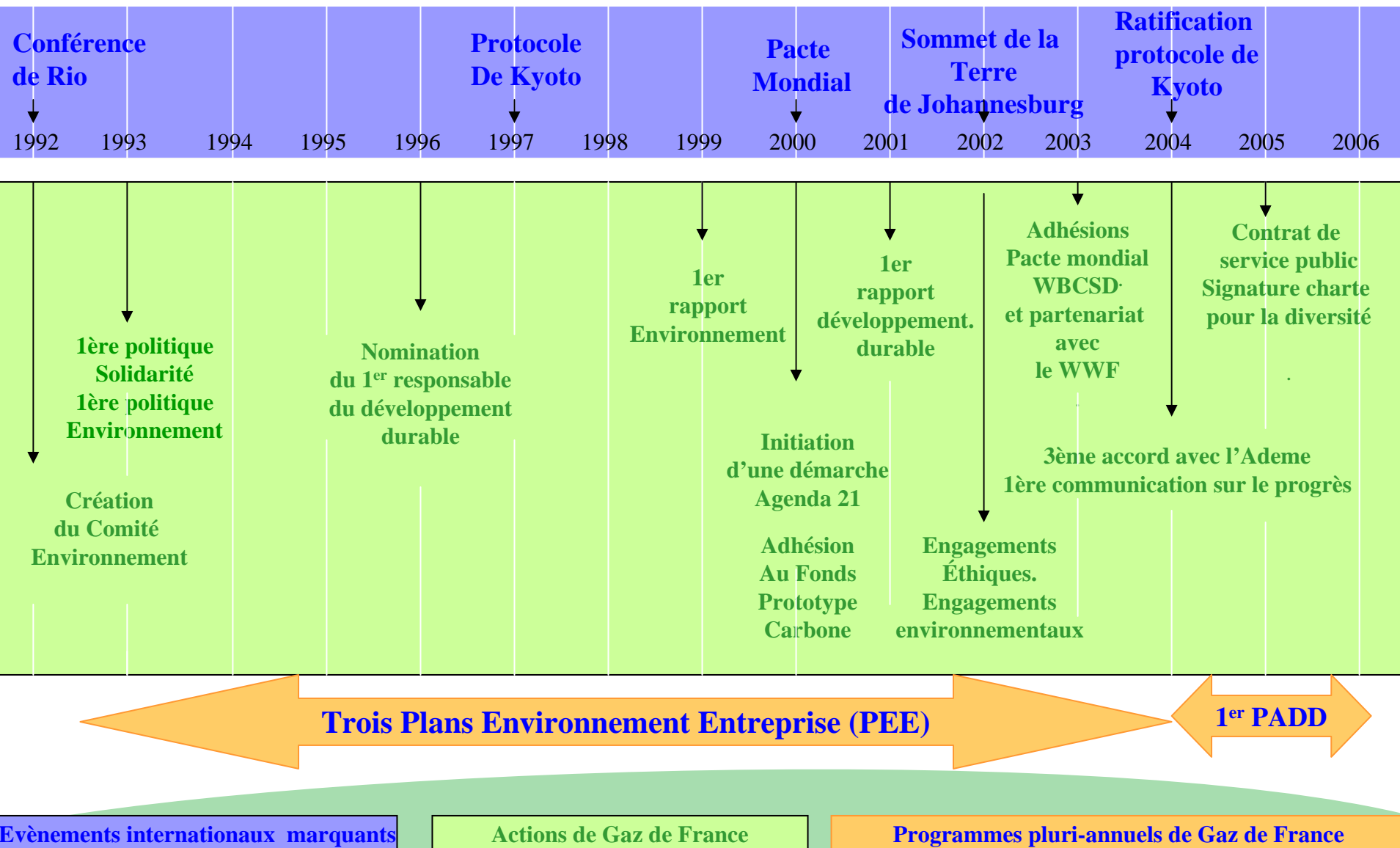
Groupe de pilotage « Entreprises – Collectivités »

Comité 21 – 20 juin 2006

Plan de l'intervention

- ❑ Engagement développement durable de Gaz de France depuis 1992
- ❑ La politique développement durable du Groupe et les territoires
- ❑ Le changement climatique, un enjeu majeur
- ❑ La solidarité par l'énergie
- ❑ Des exemples concrets d'accompagnement d'écologie territoriale (les Marais du Vigueirat, le territoire lillois)

Engagement développement durable de Gaz de France depuis 1992



Événements internationaux marquants

Actions de Gaz de France

Programmes pluri-annuels de Gaz de France

La politique développement durable (2004) et les territoires

- ❑ **Répondre aux enjeux énergétiques d'aujourd'hui et de demain** (lutte contre l'effet de serre, maîtrise de l'énergie, développement des énergies renouvelables, solutions énergétiques innovantes)
- ❑ **Agir de façon responsable** (sécurité des personnes et des installations, achats et investissements éthiques, limitation des impacts sur l'environnement)
- ❑ **Développer une politique des ressources humaines à l'échelle du Groupe** (démarche éthique, dialogue social, diversité et égalité des chances, formation)
- ❑ **Prendre une part active au développement des territoires** (accès à l'énergie, partenariats sur démarches développement durable des territoires, accompagnement des clients démunis et quartiers sensibles)

**PADD
2004-2006**

Prendre une part active au développement durable des territoires

11 millions de foyers desservis en France

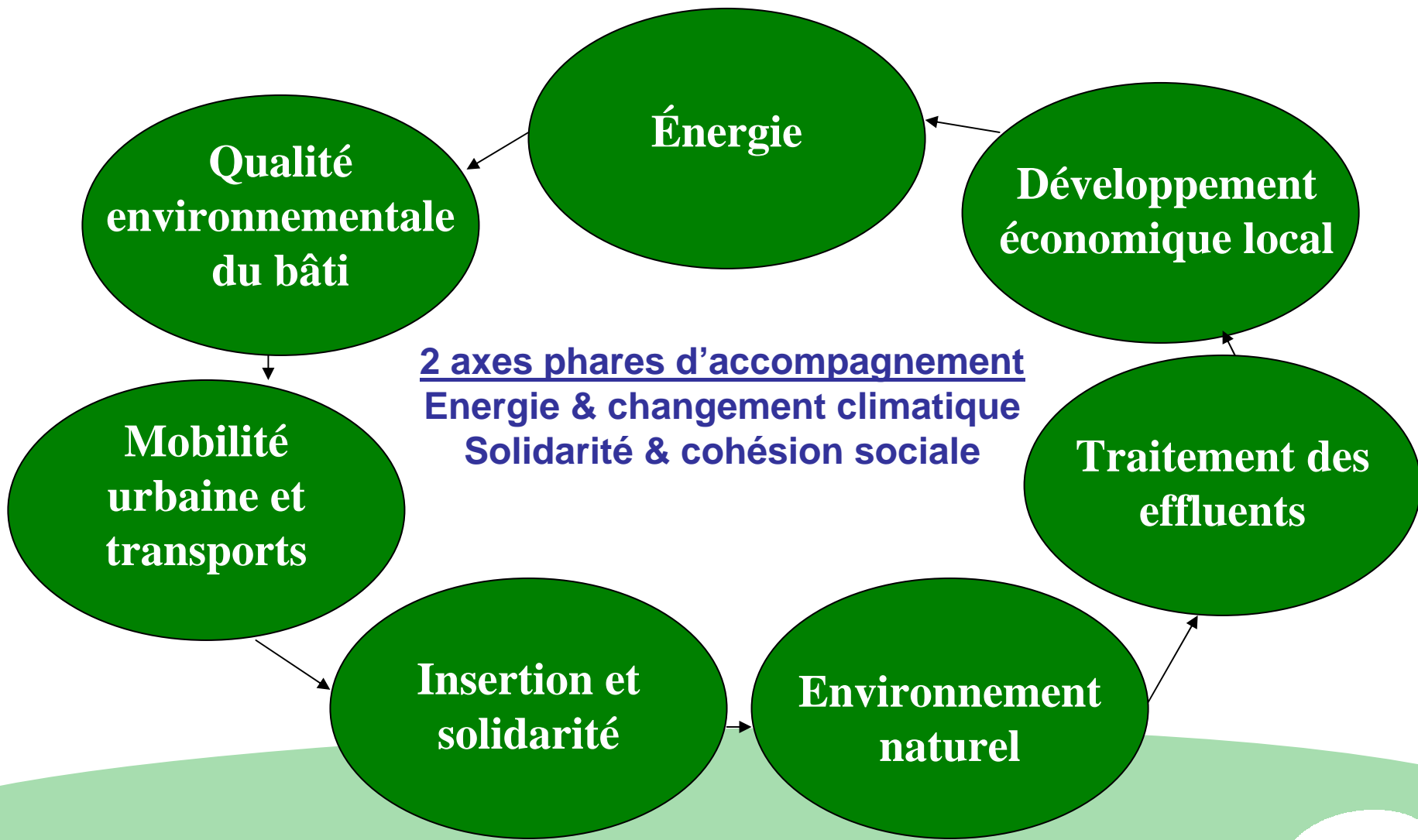
- Fin 2004, les $\frac{3}{4}$ de la population française bénéficient du gaz naturel (8965 communes desservies)
- Objectif d'un million de foyers supplémentaires en juillet 2007

A l'international aussi (Kazakhstan, Algérie, ...)

Un partenariat avec les acteurs locaux

- Contribution à l'emploi local : fournisseurs, salariés de l'entreprise
- Dialogue et action avec les interlocuteurs de proximité : médiations sociales, riverains des chantiers et des sites industriels ...
- Participation aux Agendas 21 et autres démarches développement durable des territoires

Mobilisation du Groupe autour des enjeux DD d'une collectivité, d'un territoire



Le changement climatique, enjeu majeur (1/3)

■ **Priorité au développement des énergies renouvelables et aux économies d'énergie**

Un partenariat énergétique avec les collectivités locales dans plusieurs domaines

- réseaux de chaleur
- cogénération associant gaz naturel et énergies renouvelables
- transport au GNV : flottes de bus et bennes à ordures
- opérations d'urbanisme : bâtiments HQE et, pour les collectivités clientes, bilan des consommations, conseils et adaptation des contrats aux utilisations réelles de la collectivité

Le changement climatique, enjeu majeur (2/3)

● **Priorité au développement des énergies renouvelables et aux économies d'énergie**

Des actions « Energie » pour les tous les autres acteurs du territoire

- **clients particuliers** : des chaudières à basse température et à condensation, des systèmes combinés énergies renouvelables + gaz naturel (comme les chauffage et production d'eau chaude solaire/gaz)
- **professionnels et les entreprises** : des services et conseils pour maîtriser les consommations, tels l'expertise chaufferie ou l'accompagnement des projets de rénovations
- **industriels** : des offres visant la réduction de leurs émissions de CO₂, un diagnostic énergétique de leurs sites
- **grands clients industriels et tertiaires** : des solutions pour optimiser leur outil de production et son impact sur l'environnement; pour gérer les risques face aux fluctuations des prix de l'énergie et bénéficier des meilleures opportunités

Le changement climatique, enjeu majeur (3/3)

● **Priorité au développement des énergies renouvelables et aux économies d'énergie**

Agir avec nos partenaires pour apporter des solutions concrètes

- **Partenariat** triennal renouvelé avec **l'ADEME** avec des axes de coopération sur 7 thèmes majeurs
- **Partenariat** triennal 2003-2006 avec le **WWF France** (outil empreinte écologique, écosites)
- Depuis 2004, participation à la **Fondation-Bâtiment-Énergie** avec 3 grands industriels autour de l'ADEME et du Centre scientifique des techniques du bâtiment (CSTB)

La solidarité par l'énergie (1/2)

Des actions en faveur des clients démunis

Pour renforcer le droit à l'énergie (loi du 13/08/2004)

- cofinancement des Fonds solidarité logement gérés par les départements (3 M€) ; création du Fonds de Solidarité Energie Gaz de France (10 M€)
- numéro Vert à disposition
- un interlocuteur dédié à la solidarité...

Une aide aux personnes handicapées

- Nouvel accord 2006/2008 en faveur des personnes handicapées
- Engagement de passer au moins 1,5 millions d'€ de commandes au secteur protégé et recrutement de 4% de personnes handicapées sur les embauches effectuées

La solidarité par l'énergie (2/2)

Des actions en faveur des jeunes issus de quartiers sensibles

- embauches
- contrats de qualification

Formalisation d'un engagement solidaire par des accords et conventions

- Nouvelle convention « Ville et cohésion sociale »
- Partenariat avec l'association Entraide Handicap
- SAMU SOCIAL (Paris)
- Fondation Agir pour l'Emploi (FAPE)

Et aussi, se mobiliser autrement par le mécénat (Fondation Gaz de France)

Des exemples concrets d'accompagnement d'écologie territoriale

- **Historiquement et dès 2001, écologie industrielle à Dunkerque avec Ecopal**
- **En milieu « naturel » : un exemple d'écotourisme dans les marais du Vigueirat**
- **En milieu « urbain » : analyse des flux de matières et d'énergie (AFME) sur le territoire lillois avec la ville de Lille et Auxilia**

Marais du Vigueirat et écotourisme (1/2)

- Partenariat signé par Gaz de France avec WWF France, FFRP et 3 communes



Marais du Vigueirat et écotourisme (2/2)

Ambitions du projet du Marais du Vigueirat

- Protéger et mettre en valeur les écosystèmes en delta du Rhône, plaine de la Crau et Marais du Vigueirat
- Créer le premier jardin botanique de Camargue et réaliser des sentiers botaniques de découverte (création de 50 emplois dont 25 en insertion)
- Etre éco-responsable et réduire l'impact des activités touristiques sur l'environnement par une action sur l'eau, les déchets, l'énergie et les transports

Financement : Cofinancement par le programme européen Life Promesse

Voir & gérer Lille comme un écosystème (1/2)

Partenaires du projet

Ville de Lille, Association Auxilia, Direction de la recherche de Gaz de France, ADEME Nord Pas de Calais, Conseil Régional, Lille Métropole Communauté Urbaine, Agence de l'eau Artois Picardie



Gaz de France

- Partenaire historique de l'agenda 21 lillois
- Compétences en méthodologies de diagnostic environnemental
- Expérience Ecologie industrielle avec Ecopal

Voir & gérer Lille comme un écosystème (2/2)

Objectifs du projet

- Structurer la coopération entre les acteurs concernés
- Réaliser une analyse de flux de matière et d'énergie
- Mettre en place un système d'aide à la décision
- Proposer des stratégies d'action vers une sobriété dans la consommation des ressources

Flux et secteurs envisagés

- Flux : Energie, eau, matériaux de construction, produits alimentaires, matières plastiques, produits textiles, métaux, papier/carton, bois
- Secteurs industries, commerce, services, ménages et public