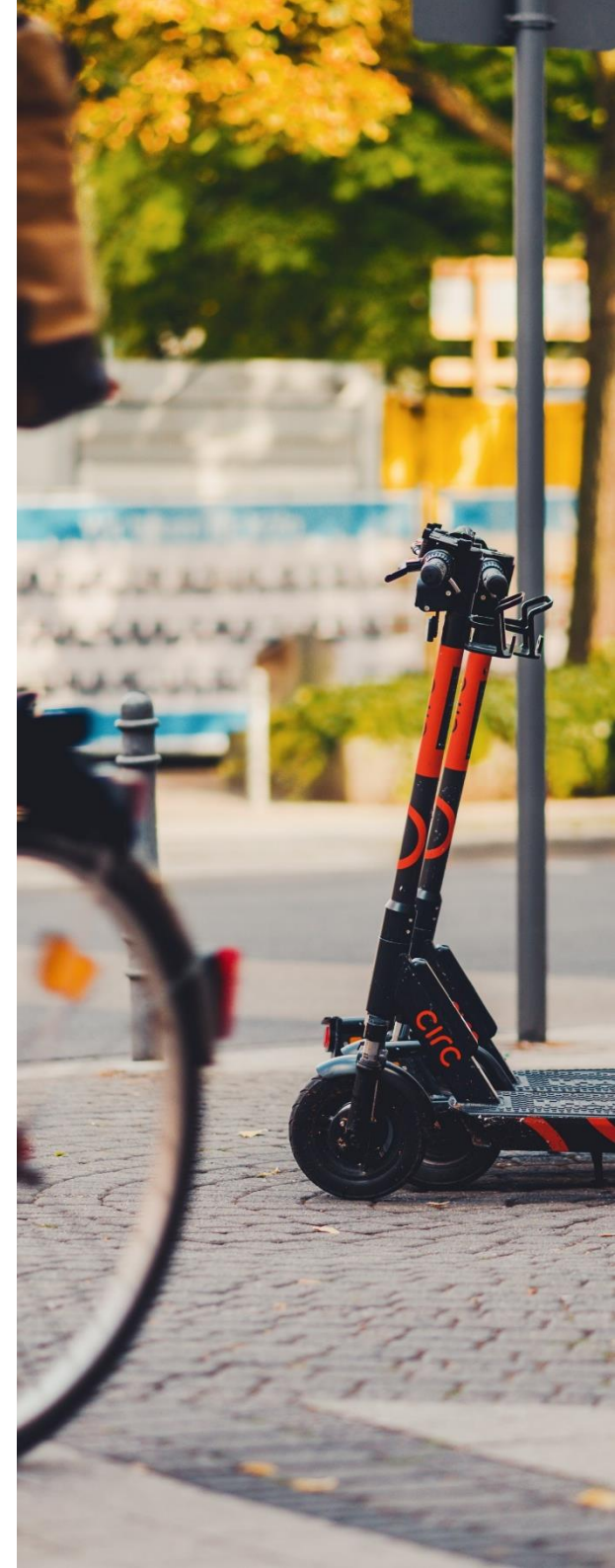


# Solutions de mobilité dans les territoires peu denses

Expérimentation pour un nouveau modèle dans les Hauts d'Anjou, Maine et Loire





## 27 plateformes de mobilité dans 9 régions



14 000

personnes en insertion  
accompagnées en 2019

42 %

de sorties positives vers  
l'emploi et la formation

1 343

seniors accompagnés

# Difficultés récurrentes en territoire rural



## Manque de solutions

Peu d'offres disponibles et accessibles, rares alternatives à la voiture individuelle.

Offres incomplètes ou insuffisantes auxquelles les flottes Wimoov ne peuvent pallier de façon pérenne.

Pas de modèles économiques de la mobilité adaptés aux territoires ruraux.

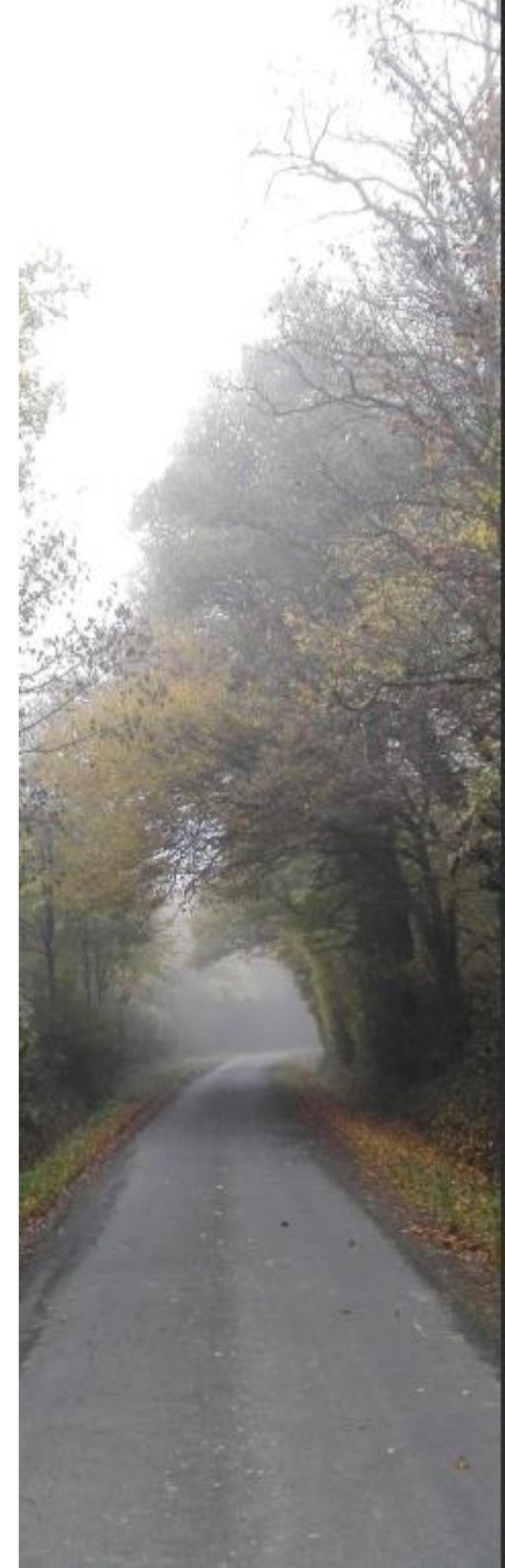


## Des besoins non satisfaits

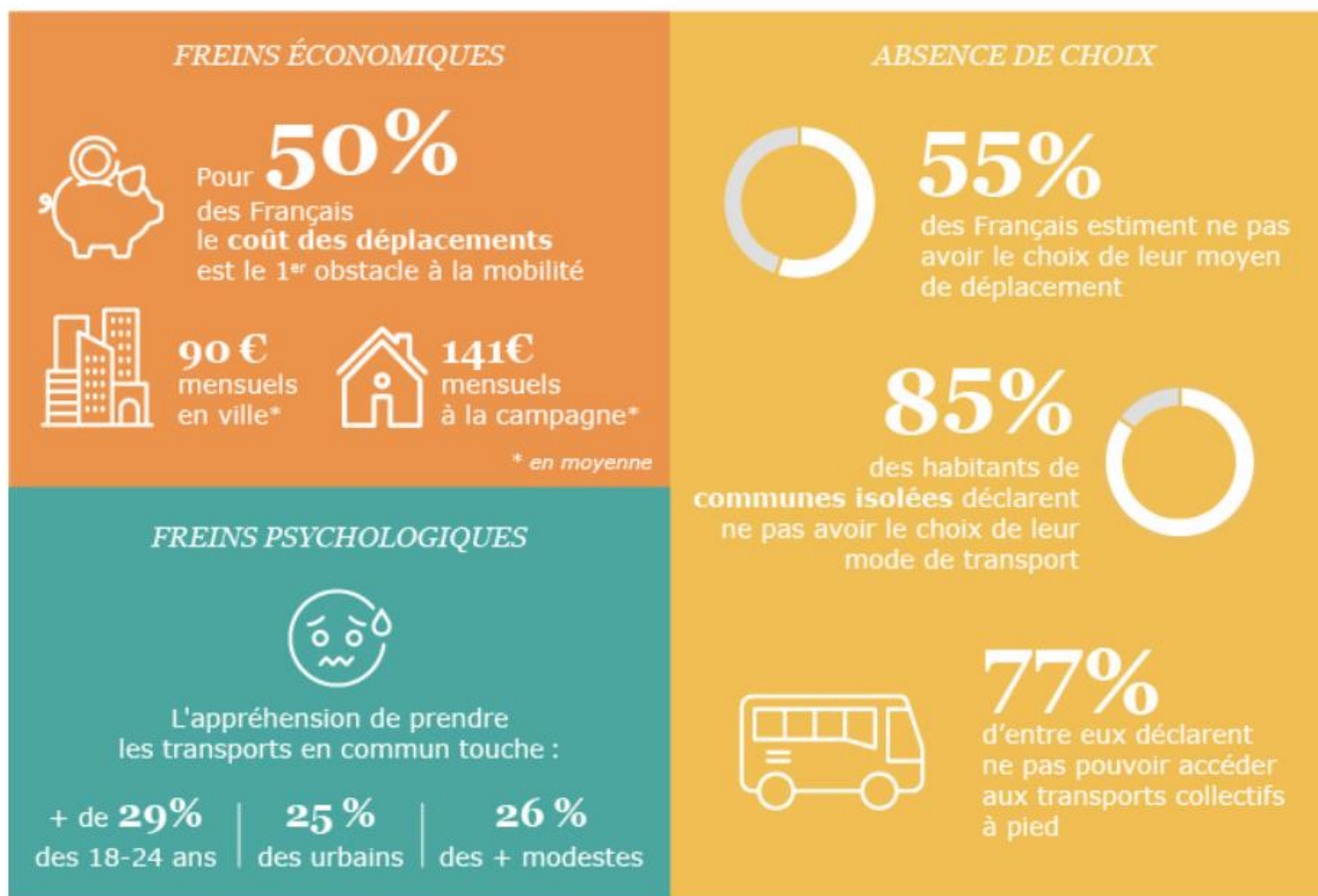
Diversité des besoins sociaux, économiques, environnementaux, de santé etc non couverts par une solution unique.

Complexité des enjeux de mobilité mal prise en compte dans une approche segmentée par public ou par solution.

Insuffisance des lieux de coordination des acteurs et des collectivités.



## LES FRANÇAIS : PAS TOUS ÉGAUX EN MATIÈRE DE MOBILITÉ



93%

des habitants ruraux utilisent la voiture individuelle pour les trajets domicile-travail, contre 43% à Paris.

# Impacts sur les territoires ruraux

## Emploi



Temps de trajet **25 minutes en moyenne**. Difficulté d'accès à l'emploi/la formation pour les plus fragiles.



## Environnement

Emissions de CO2 liées aux transports plus élevées alors que la densité de population est plus faible.  
Revenus moyens plus faibles = risque accru de précarité énergétique.

## Sécurité routière



Accidents corporels plus nombreux en ville mais mortalité routière hors agglomération bien supérieure.  
Majoritairement les jeunes.



## Santé

Eloignement, manque de lien social isolement, non-recours aux soins ou aux droits. Accélération de la perte d'autonomie pour les personnes âgées.

## Développement économique



Postes non pourvus, secteurs en tension nécessitant des déplacements fréquents et/ou des horaires décalés, fermeture progressive des commerces de proximité, dévitalisation des bourgs.

# Un territoire rural caractéristique



# Vers un nouveau modèle de mobilité rurale

Déployer, expérimenter et adapter des **solutions urbaines en milieu rural** pour répondre à deux enjeux majeurs :

- **permettre les mobilités** non réalisées aujourd'hui
- proposer des **alternatives à la voiture individuelle** pour l'ensemble des habitants.



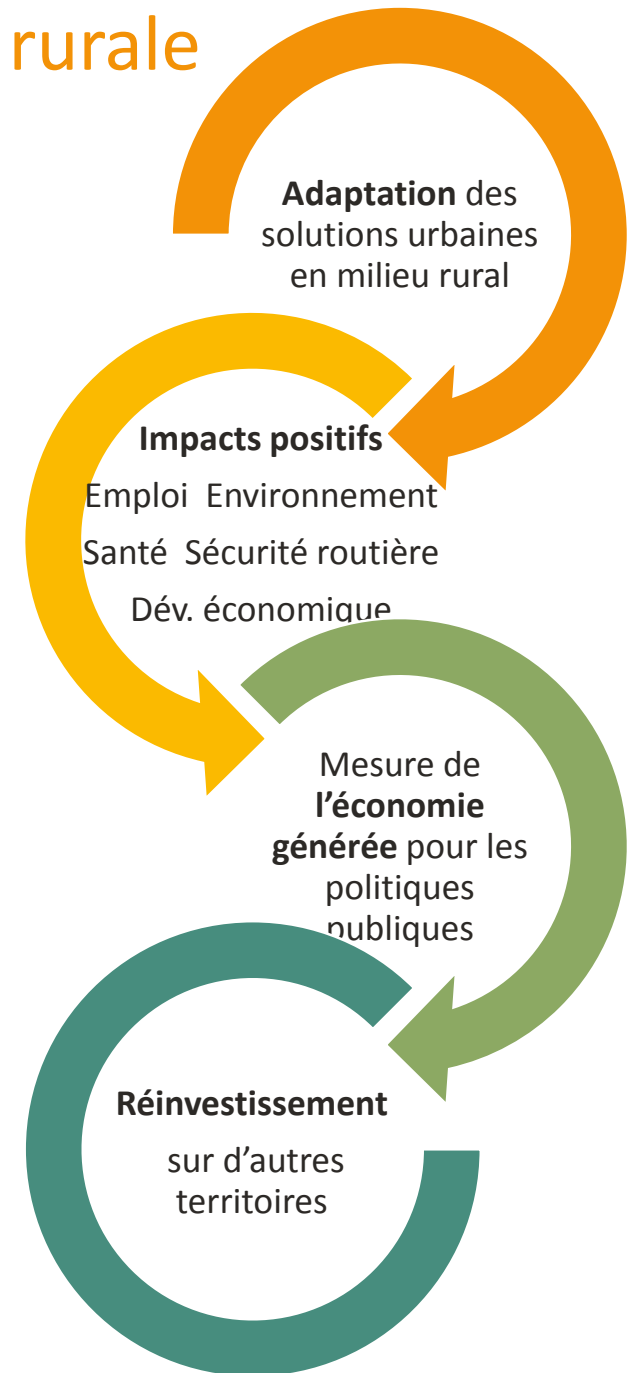
7  
Innover



Démontrer



Evaluer



# Une première année de mise en mouvement



*Septembre 2020 - août 2021*

## Objectifs

Développer une culture commune de la mobilité sur le territoire,  
Lever les freins au changement,  
Prioriser les solutions à déployer.



Diagnostic partagé du territoire

Ateliers collaboratifs



Découvertes et initiations

Information des habitants



Construction du système global d'évaluation



# Trois à cinq ans d'expérimentation



2021 - 2024/2026

## Objectifs

Au moins une solution alternative à la voiture individuelle pour chacun.

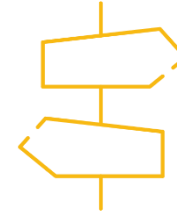
Un ensemble de solutions articulé, dynamique et performant.



Déploiement de solutions nouvelles

Services de proximité

Report modal et la multi-modalité, connexions entre les modes



Accompagnement au changement de pratiques

Individualisé, par profil, par type de trajet, de besoin...

Collectif et citoyen

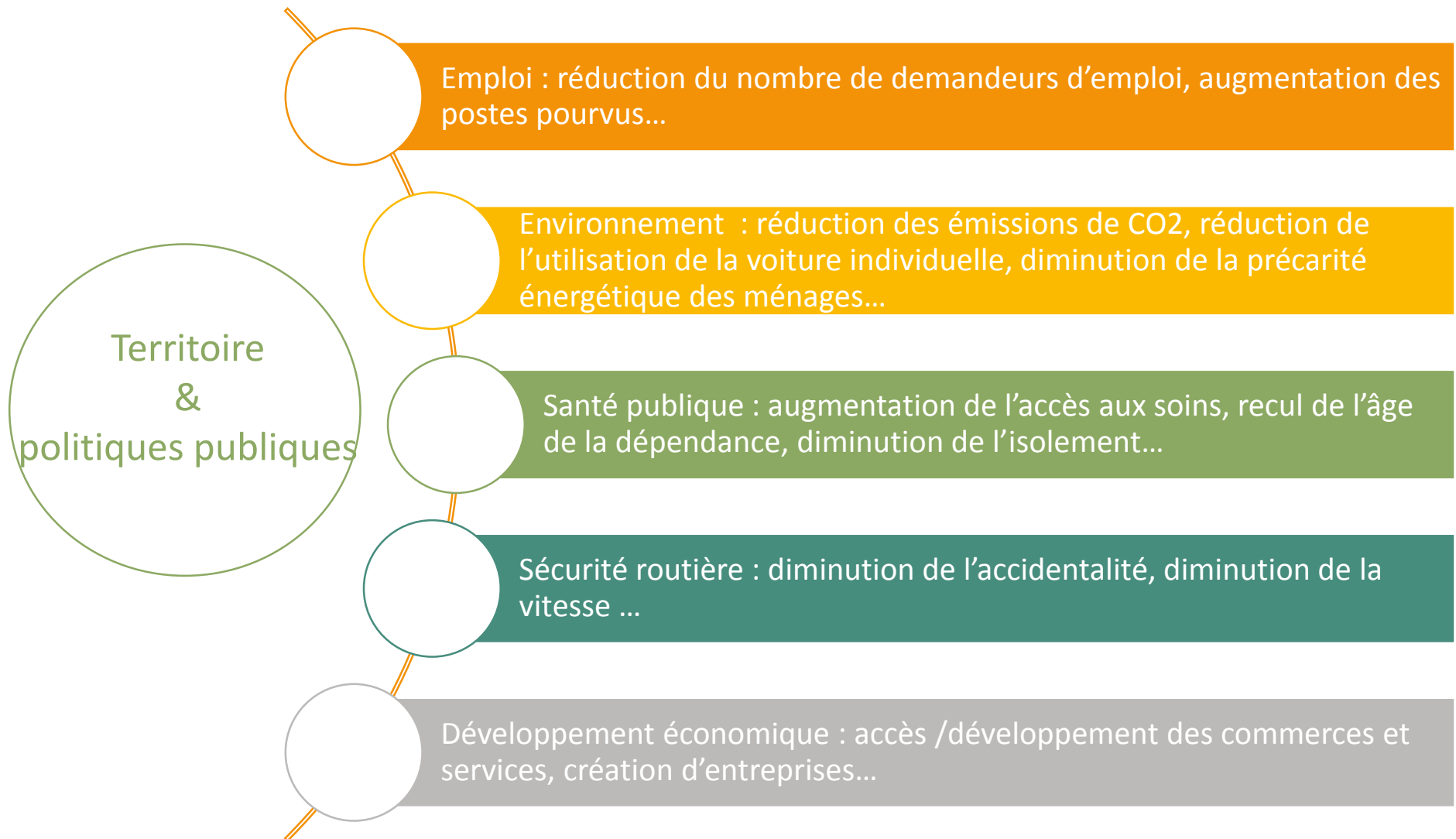


Agilité des solutions

Garantir accessibilité et appropriation

Garantie pertinence et pérennité du modèle économique, cohérence de l'ensemble.

# Evaluation de l'impact



Virginie WATINE BERTIN

Directrice régionale Grand Ouest

[virginie.watine@wimoov.org](mailto:virginie.watine@wimoov.org) / 06 45 78 38 01



[www.wimoov.org](http://www.wimoov.org)

