



Territoires : agir pour un environnement favorable à la santé

Cycle de 5 ateliers départementaux
en Pays de la Loire
mars-juillet 2019

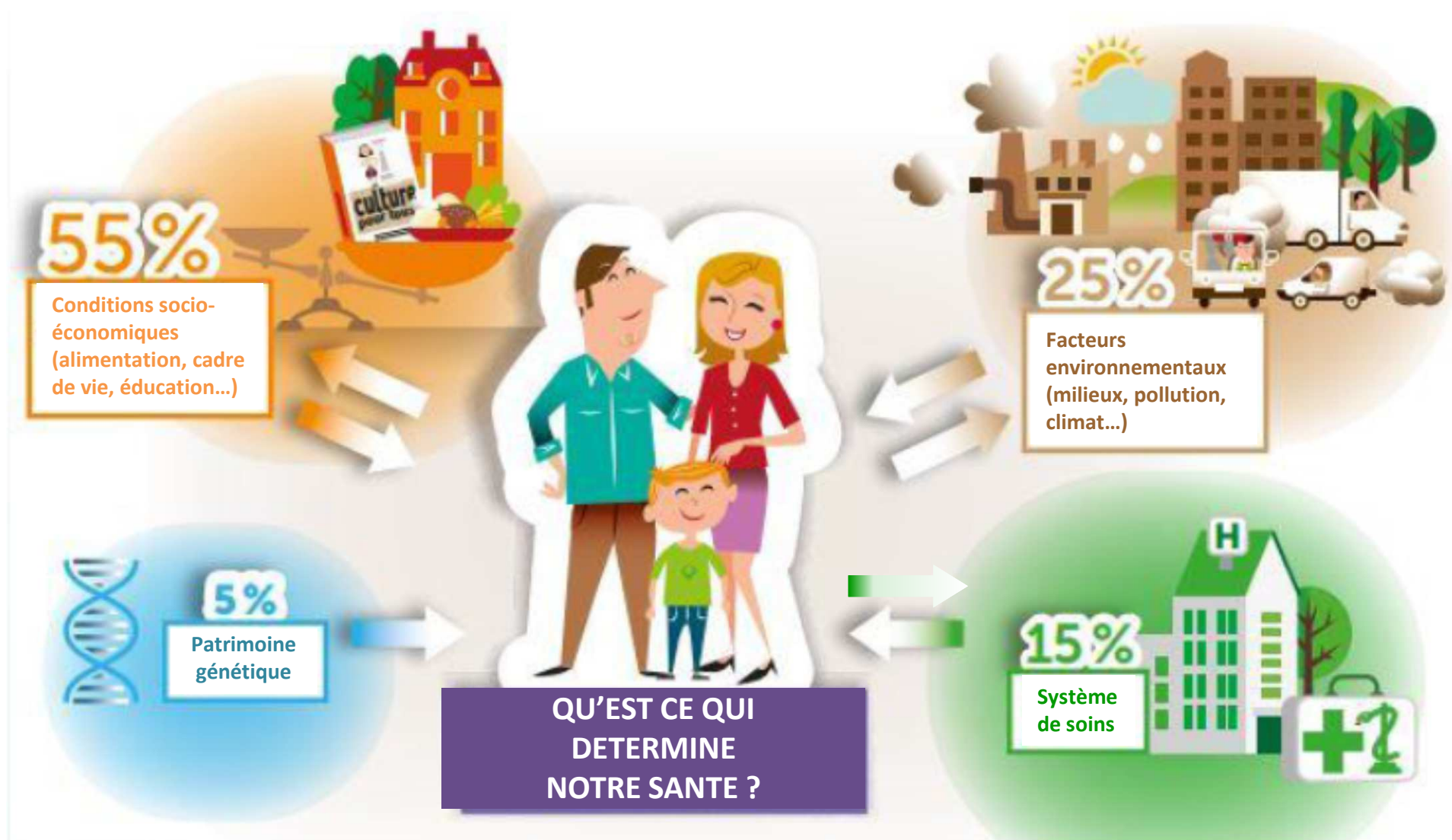
Santé environnement : quelques repères

Le PRSE3

Enjeux régionaux et illustrations d'actions

Comment contribuer au PRSE3 ?

Les déterminants de la santé



L'environnement : un déterminant de la santé

Un argument en
faveur de la
promotion de la
santé

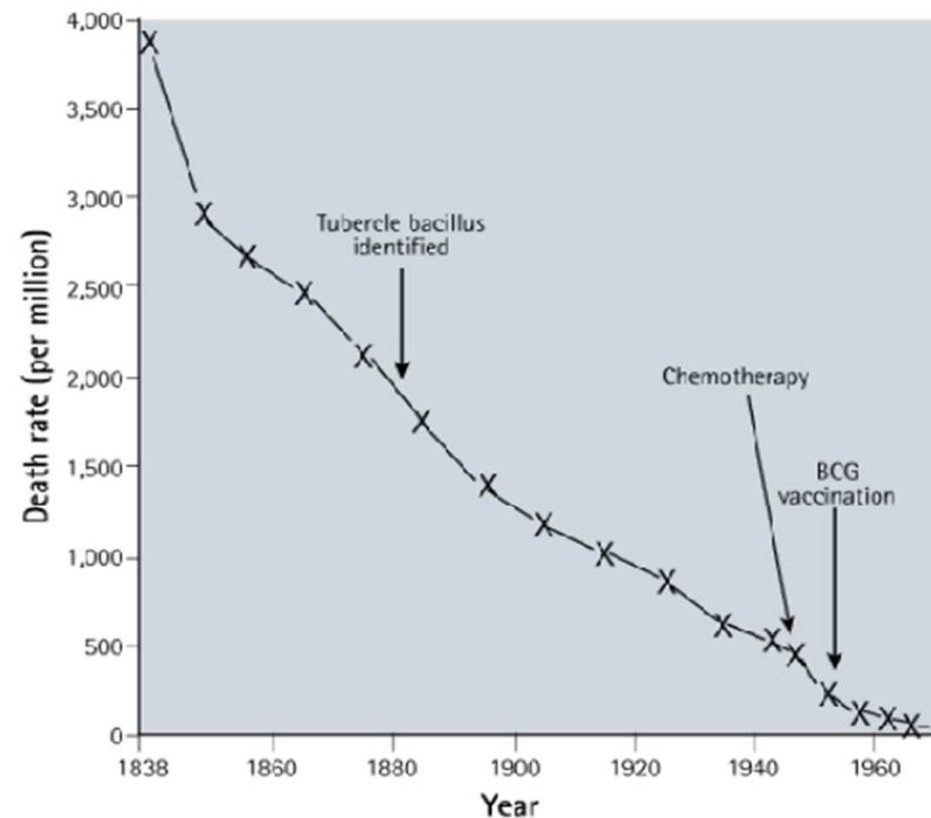


Figure 2. Age-adjusted death rates for respiratory tuberculosis: England and Wales. McKeown (1979)

Santé environnement

« la santé environnementale comprend les aspects de la **santé humaine**, y compris la **qualité de la vie**, qui sont déterminés par les **facteurs physiques, chimiques, biologiques, sociaux, psychosociaux et esthétiques** de notre environnement » - *Définition de l'Organisation mondiale de la santé*



Santé environnement : quelques repères

Le PRSE3

Enjeux régionaux et illustrations d'actions

Comment contribuer au PRSE3 ?

un plan coporté par le Préfet /
ARS / Conseil régional

5 axes stratégiques



5 axes stratégiques

- 12 objectifs dont 4 objectifs phares à fort enjeu régional
- en lien avec les autres plans régionaux :
Ecophyto, Santé travail,
Alimentation, Projet régional de santé,
Climat Air Energie (SRCAE)





2 228 500 ha

de surface agricole utile (SAU) dans la région
(7,8% de la SAU métropolitaine)



2 256

exploitations



6% de la surface utile régionale
en 2015 en agriculture
biologique ou en conversion

4 009 tonnes



de substances phytosanitaires actives achetées en 2012 en Pays de la Loire. Du fait de sa grande surface agricole et de ses cultures spécialisées (maraîchage, arboriculture, viticulture...); la région **est l'une des régions françaises les plus consommatrices de produits phytosanitaires.**

Contamination des cours d'eau par les pesticides :

- 78% des cours d'eau de qualité moyenne à mauvaise au regard des pesticides (2016 / 38 stations de suivi)

Interdiction de l'utilisation de produits phytosanitaires (Loi Labbé) :

- aux collectivités locales depuis janvier 2017 pour les espaces ouverts au public
- aux particuliers depuis janvier 2019

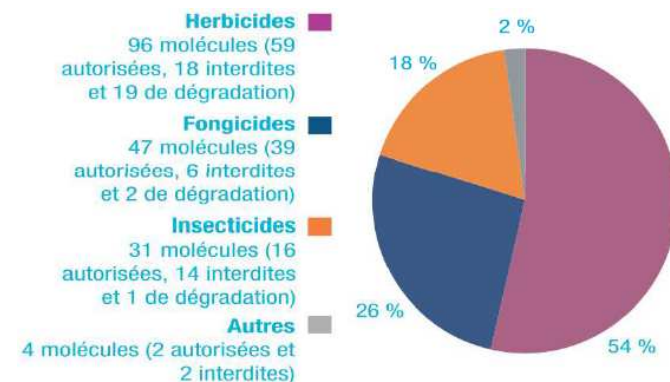
Maladies professionnelles reconnues en lien avec l'exposition aux pesticides :

- Maladie de parkinson
- Lymphome malin non hodgkinien



Quelques actions menées :

- Soutien d'un réseau de suivi des pesticides dans les cours d'eau (38 stations)
- Participation à l'étude nationale de surveillance de pesticides dans l'air (résultats attendus en 2020)
- Actions de sensibilisation pour réduire l'utilisation de pesticides à proximité de captages prioritaires (jardinage au naturel)



Familles de molécules quantifiées
Campagne 2016 (source : Ecophyto PdL)



Perspectives 2019-2021:

- Feuille de route du groupe de travail « connaissances des expositions et protection » : cartographie des acteurs, dispositif de signalement et de réponse aux enjeux environnementaux et sanitaires liés à des épandages, synthèse et diffusion des connaissances de l'impact sur la santé, soutien aux initiatives pour limiter les expositions
- Contribution à l'étude de mesures de pesticides dans l'air.

450
captages



45

captages jugés prioritaires vis-à-vis
des pollutions diffuses (530 captages
prioritaires au niveau national)

92%

de captages protégés
par des périmètres de
protection contre les
pollutions accidentelles fin
2014 (84 à 100% selon les
départements)⁽¹⁸⁾
(74% au niveau national)

L'eau distribuée

Près de

100%

de l'eau distribuée **conforme du
point de vue bactériologique** en
2015 et des teneurs en nitrates

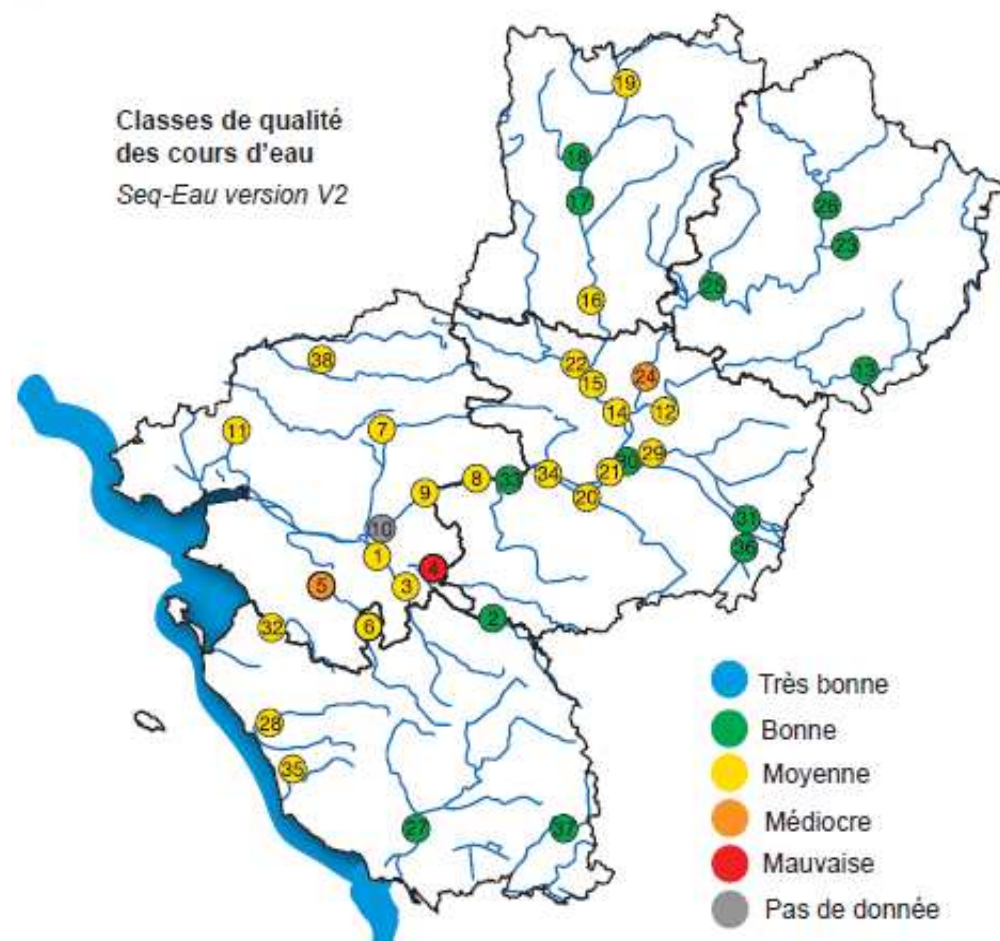
78%

de la population alimentée par
une eau **conforme à la limite de
qualité pour les pesticides** en
2017

80% des ligériens boivent l'eau du robinet
(38% exclusivement)

source : Baromètre santé environnement 2014

Classes de qualité
des cours d'eau
Seq-Eau version V2



**Impact des pesticides sur la qualité des
cours d'eau** – source Ecophyto PdL - données 2015



Quelques actions menées :

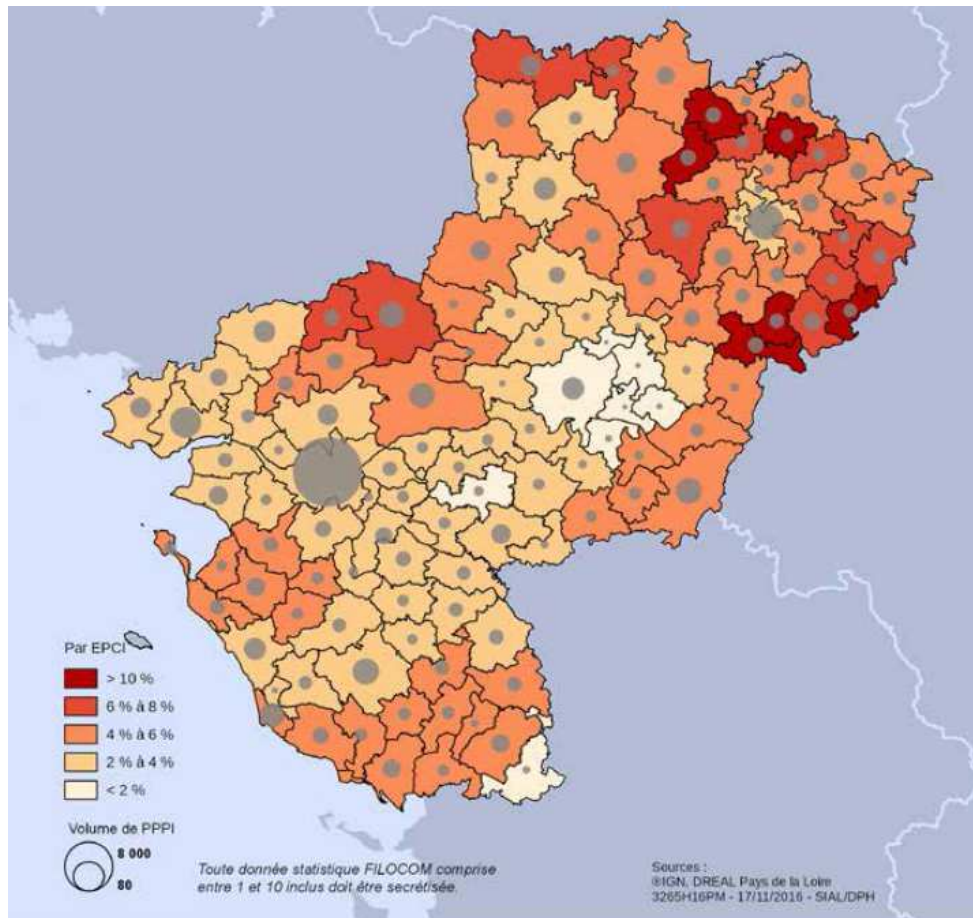
- Captages prioritaires : programmes de collectivités de reconquête de la qualité de l'eau
- 2 journées d'échanges animées par le réseau GRAINE sur la mobilisation des acteurs de l'eau (2017) et sur les enjeux de l'alimentation (2018)
- Expérimentation de plans de gestion de la sécurité sanitaire dans le domaine de l'eau potable (49)



Perspectives 2019-2021 :

- Lancement d'un plan d'action régional ambitieux pour la reconquête de la qualité de l'eau, partagé État/Région
- Mieux intégrer les enjeux de santé et l'éducation dans les projets alimentaires territoriaux

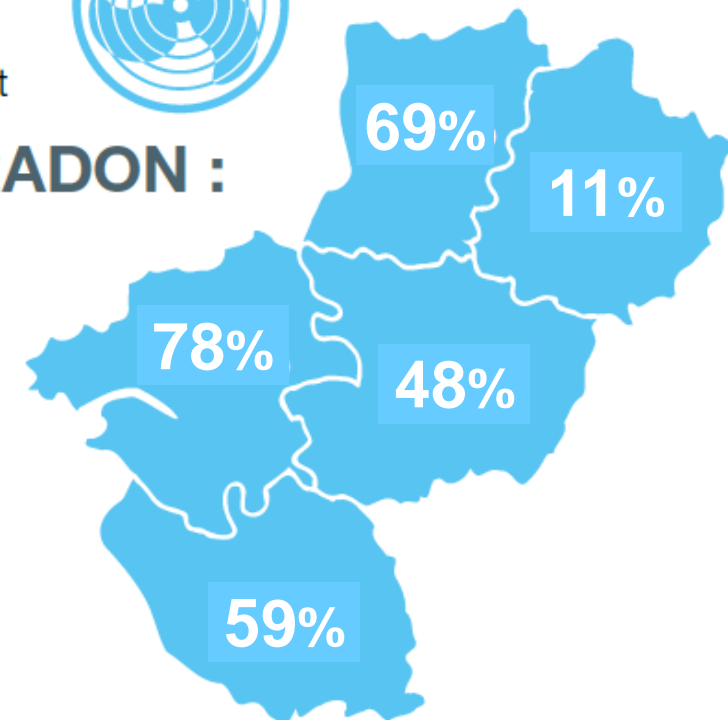




54 000 logements du parc privé potentiellement indigne en 2013



Communes présentant
un risque moyen
à élevé vis-à-vis du **RADON** :



Nouvelle réglementation : contrôle du radon obligatoire dans certains établissements recevant du public avant juillet 2020

Quelques actions menées :

- Étude Insee logements dégradés en PdL
- Réglementation sur la qualité de l'air intérieur : prêt de détecteurs CO₂, réunions d'information, formation CNFPT, soutien d'associations en appui de collectivités
- Communication radon : outils, 1^{ère} Matinale à Clisson, campagnes de mesures du radon dans l'habitat



210 400 ménages en logement trop petit, probablement énergivore ou dégradé en 2015



Respirez-vous du **radon** dans votre logement ?



Perspectives 2019-2021 :

- Actions de sensibilisation autour du radon (y compris santé travail)
- Soutien et animation d'un réseau d'associations intervenant auprès des publics, en particulier les plus fragiles, sur le lien habitat-santé
- Programme « environnement et santé de la femme enceinte et du jeune enfant » en s'appuyant sur les professionnels de santé et de la petite enfance



PRSE | 3

CADRE DE VIE, URBANISME
ET SANTÉ

Enjeux aménagement, urbanisme et santé



→ Enjeux à prendre en compte pour un urbanisme favorable
à la santé



Quelques actions menées :

- Animation régionale : mise en réseau, acculturation, échanges de pratiques, enjeux santé intégrés aux Porter-à-connaissance (PLU, PCAET)
- Évaluation d'impact sur la santé (EIS) : Nantes, Angers, Saumur, en cours Redon, Nantes (2^{ème})
- Mise en place des secteurs d'information sur les sols (SIS), visant à améliorer l'information du public et des collectivités sur les sols pollués (www.georisques.gouv.fr)



Perspectives 2019-2021:

- Mieux intégrer les enjeux de santé associés au cadre de vie : journée régionale d'échanges, accompagnement des collectivités dans des démarches pour un urbanisme favorable à la santé



Quelques actions menées :

- Démarche Zéro Pesticides du Pays de Loiron
- Amiante : travail avec la DIRECCTE dans le cadre du PRST3 (prise en charge situations d'urgence)
- Supports d'information pour améliorer la prévention des pathologies liées à l'exposition à l'amiante dans le bâtiment



Perspectives 2019-2021 :

- Accompagner les petites entreprises pour limiter les expositions à l'amiante des professionnels, en lien avec les actions du Plan régional Santé au Travail (PRST3)



Quelques actions menées :

- Mobilisation des professionnels de santé sur l'environnement et les pathologies respiratoires :
2 conseillers médicaux en environnement intérieur,
10 000 abonnés aux alertes pollens, formations
- Prévention des risques auditifs – temps fort en novembre :
20 évènements par an dans toute la région
- Collectivités : 2 webconférences en 2018, contrats locaux de santé, évènements santé-environnement vers les citoyens



Perspectives 2019-2021 :

- Animation du site Internet
- Poursuite de l'appel à projets concerté
- Valorisation des actions labellisées PRSE3.

Santé environnement : quelques repères

Le PRSE3

Enjeux régionaux et illustrations d'actions

Comment contribuer au PRSE3 ?

Les objectifs :

- Donner une visibilité et une lisibilité à des **actions** menées dans la région pour un environnement favorable à la santé, en lien avec les objectifs du PRSE3 (kit de communication, site Internet du PRSE 3, base Oscars, temps forts du PRSE3)
- Favoriser l'échange d'expériences

Public :

- associations, collectivités, organisations professionnelles, entreprises (sans promotion commerciale), établissements publics, acteurs de santé



**Ensemble, agissons pour notre environnement
et notre santé !**



L'appel à projets PRSE et les financements ciblés de la Région

L'objectif : Soutenir financièrement les initiatives prises en Pays de la Loire pour contribuer à un environnement plus favorable à la santé

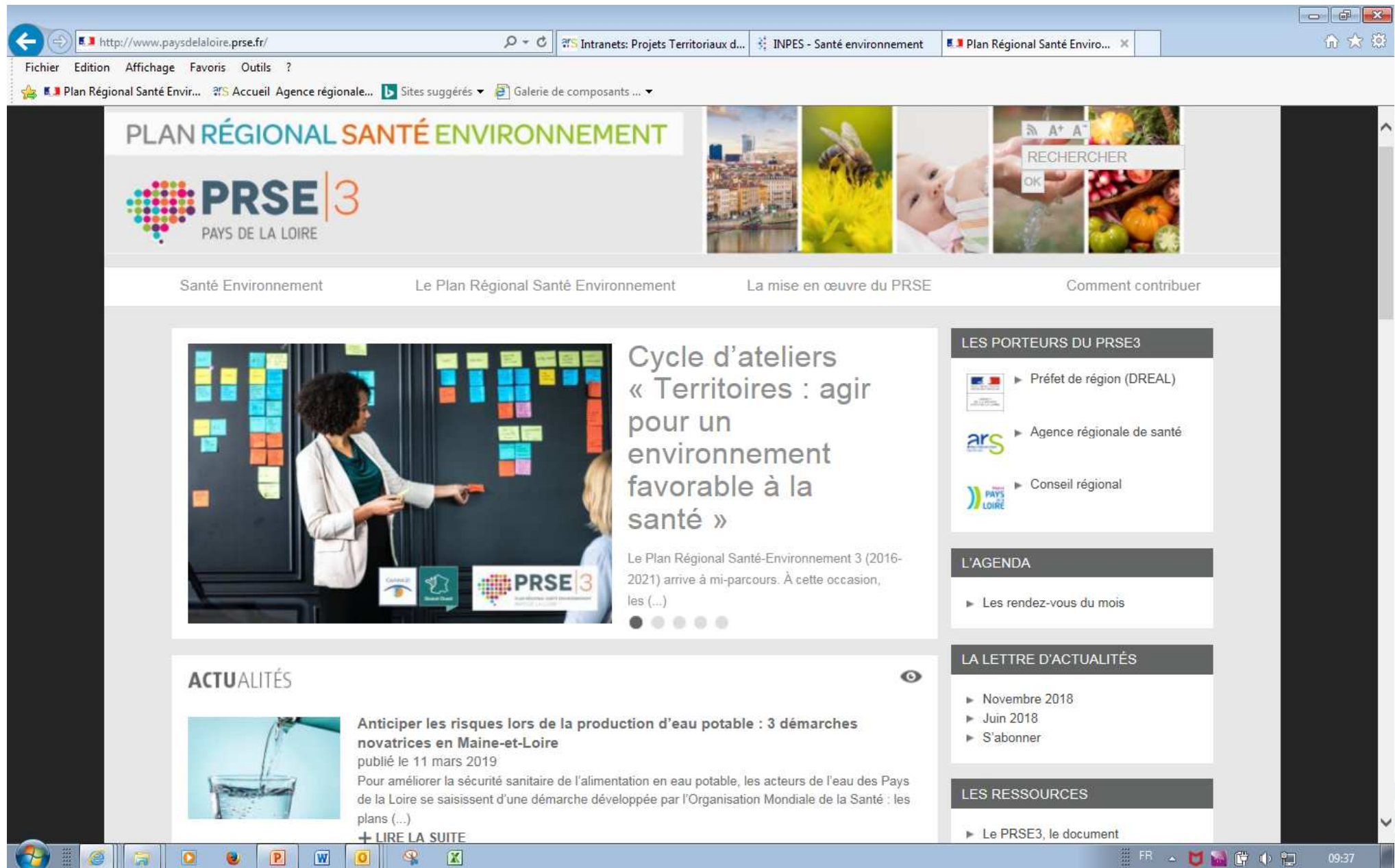
L'appel à projets

- **Public** : associations, collectivités, industriels (seulement pour les actions collectives), établissements publics et organisations professionnelles.
- **Modalités de réponse** : répondre au cahier des charges fixant les conditions d'obtentions de l'aide (actions en lien avec au moins un des objectifs du PRSE 3 et/ou action d'information et de sensibilisation)
- **Calendrier** : fenêtre de dépôt des dossiers vers janvier-février

Financements ciblés de la Région

- **Public** : associations
- **Critères d'éligibilité** : répondre au moins à un des objectifs du PRSE3 et avoir un rayonnement régional
- **Calendrier** : demandes étudiées tout au long de l'année





The screenshot displays the website <http://www.paysdelaloire.prse.fr/> in a web browser. The browser's address bar shows the URL, and the tabs include 'Intranets: Projets Territoriaux d...', 'INPES - Santé environnement', and 'Plan Régional Santé Enviro...'. The website's header features the PRSE|3 logo and a navigation menu with links like 'Fichier', 'Edition', 'Affichage', 'Favoris', and 'Outils ?'. Below the header, there's a banner with the text 'PLAN RÉGIONAL SANTÉ ENVIRONNEMENT' and a search bar. The main content area is divided into four sections: 'Santé Environnement', 'Le Plan Régional Santé Environnement', 'La mise en œuvre du PRSE', and 'Comment contribuer'. The central article, 'Cycle d'ateliers « Territoires : agir pour un environnement favorable à la santé », features a photo of a woman pointing at a board with sticky notes. To the right, the sidebar contains sections for 'LES PORTEURS DU PRSE3' (listing the Prefet de région, Agence régionale de santé, and Conseil régional), 'L'AGENDA' (listing monthly meetings), 'LA LETTRE D'ACTUALITÉS' (listing recent newsletters), and 'LES RESSOURCES' (listing the PRSE3 document). At the bottom, there's a section for 'ACTUALITÉS' with an article titled 'Anticiper les risques lors de la production d'eau potable : 3 démarches novatrices en Maine-et-Loire'.



Ensemble, agissons pour notre environnement et notre santé !

Vos contacts en Mayenne :

- La délégation territoriale de l'ARS –
département santé publique et
environnementale :
ars-dt44-spe@ars.sante.fr
- La direction départementale des
territoires :
ddtm@loire-atlantique.gouv.fr

prse.dreal-pdl@developpement-durable.gouv.fr
ars-pdl-prse@ars.sante.fr

