

EIS ile de Nantes

P Saraux ville de Nantes

V Vial SAMOA



Pourquoi la question d'urbanisme favorable à la santé

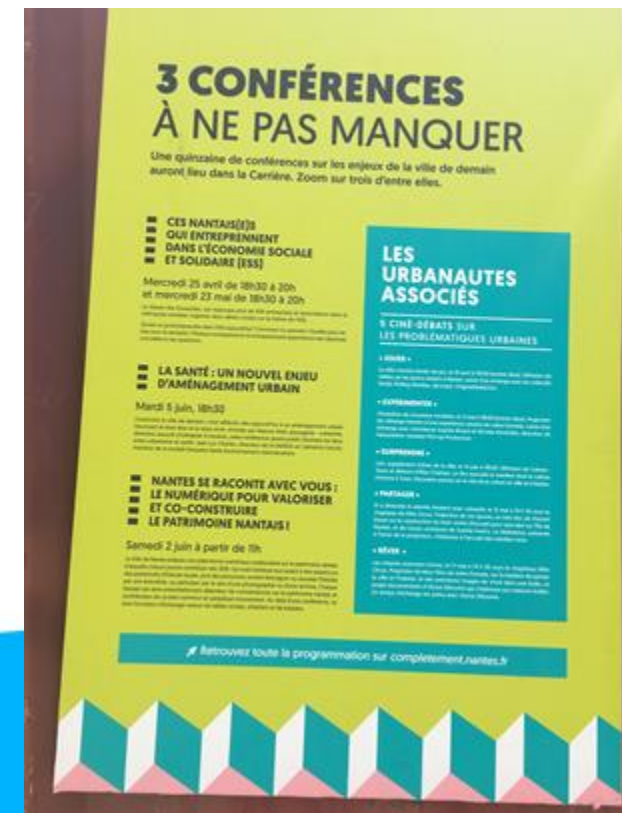


Démarche de la ville de Nantes

- Ville santé du réseau français des ville santé de l'OMS
- Lien avec l'EHESP et l'équipe de Rennes sur urbanisme favorable
- Participation au Master de Montpellier sur environnement favorable
- 1ère expérience d'EIS sur Bellevue
- Le 5 juin 2018 : conférence sur le thème à la Carrière Misery

Démarche de la SAMOA

- Arrivée du CHU en 2026 et Quartier de la santé
- Manifeste pour une île durable
- Projet H2020 : santé et bien-être sur l'espace public
- Plusieurs ateliers sur l'île sur le thème de la santé



Méthodologie de l'EIS :

Démarche pédagogique à partir de données probantes

Une gouvernance :

- Groupe projet : équipe de l'ORS, Samoa, ville de Nantes (DSP, CCAS, équipe de quartier)
- COPIL (élus de la santé, de l'urbanisme et du quartier)

5 phases :

- 1-présélection,
- 2-cadrage (périmètre-thèmes),
- 3-étude du projet,
- 4-recommandations (à partir des données probantes),
- 5-instruction des recommandations et mesure de leur impact

EIS intermédiaire de courte durée pour nourrir le projet H2020

- Calendrier de 4 mois
- Périmètre de l'étude : quartier sud ouest de l'île de Nantes
- Thématiques : nature en ville et participation des habitants

Périmètre de l'EIS



Objectifs de l'EIS

- 1/ Apporter des éléments de réflexion étayés concernant les différentes approches santé « en ville » : entre Qualité de vie urbaine (« well being »), Santé, Bien-Etre et Santé perçue.
- 2/ Enrichir le projet urbain en cours de définition en lien avec les dynamiques de promotion de la santé
- 3/ Alimenter la réponse à H2020 portant sur « Solutions visionnaires et intégrées pour l'amélioration du bien-être et de la santé en ville » ;
- 4/ Conforter la légitimité-crédibilité des partenaires du projet urbain à investir les questions de santé/qualité de vie et Bien-Être en ville.

Résultats issus de la phase 4 de l'EIS

l'ensemble des interventions inscrites dans le projet d'aménagement devrait contribuer à :

- Atténuer l'exposition de la population à la pollution atmosphérique
- Lutter contre les îlots de chaleur urbains
- Favoriser la pratique d'activité physique
- Générer des interactions sociales



Et maintenant la 5 ème phase : instruction des recommandations, c'est le commencement !


7 enjeux et 26 recommandations

Un tableau de bord avec :

- les acteurs responsables de leur exécution,
- leur calendrier prévisionnel de mise en oeuvre
- les indicateurs de suivi élaborés en lien avec les acteurs concernés

Instruction des recommandations par les services de Nantes , NM et la SAMOA

Les enjeux à instruire

- 1-limiter l'exposition des usagers aux nuisances environnementales
 - 2-construire un environnement promoteur de l'activité physique et de mobilités actives
 - 3-favoriser les rencontres et le lien social à différentes échelles du quartier
 - 4-poursuivre les dynamiques d'association des habitants usagers liés au projet urbain
 - 5-développer et formaliser une doctrine sur la participation au sein des projet de réaménagement
 - 6-Consolider et étendre les dispositifs capacitants
 - 7-Développer les approches participatives favorisant la mixité
- 

Intérêt de la démarche

Pour la SAMOA

Acculturation de l'équipe de la Samoa et de l'équipe de maîtrise d'œuvre urbaine de l'île de Nantes pour prise en compte de la dimension santé dans le projet urbain
Démarche du projet globalement confortée par l'EIS et pistes d'amélioration identifiées

Pour la ville

Acculturation des élus à l'urbanisme, de la Direction Générale et le Développement Durable
Test d'une EIS courte
Mettre de la santé dans toutes les politiques publiques