


- 
- Approche globale de la santé
 - Urbanisme Favorable à la Santé (UFS):
de quoi parle-t-on?

DELOLY Clément – DSETGS

Webinaire ARS PDL

14/01/2021





Plan de l'intervention

- Présentation de l'équipe
- 1. Clarification des concepts en lien avec la santé et ses déterminants
- 2. Le concept UFS (*Origine, définition, principes associés*)
- 3. Moyens de mise en œuvre de l'UFS





UrbASET

« **Urbanisme, Aménagement, Santé, Environnements, Territoires** »

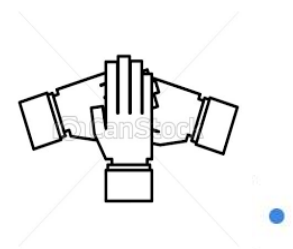
❖ Depuis 2010: Equipe de recherche interdisciplinaire
UrbASET

- Urbanisme Favorable à la Santé (UFS) et Evaluation d'impacts sur la Santé (EIS)
- Etroite collaboration avec les secteurs de l'aménagement et de l'environnement au niveau local et national



❖ Conduite de projet de recherche interventionnelle

- Développement d'outils et de méthodologies
- Objectif: Evolution des pratiques des professionnels vers plus de santé et d'environnement.





PARTIE 1:

LA SANTÉ, DE QUOI PARLE-T-ON?
A QUOI RENVOIE L'APPROCHE GLOBALE DE LA SANTE?
QU'EST-CE QU'UN DÉTERMINANT DE SANTE?





La Santé

- La santé: Une notion complexe...

- ... Ne relève pas uniquement de l'absence de maladie
- ... « La santé est un état de complet bien-être à la fois physique, mental et social et pas seulement l'absence de maladie ou d'infirmité» (OMS, 1946)
- ... Plus qu'un état, la santé est une ressource et un processus dynamique & global qui doit permettre à chaque individu « d'identifier et de réaliser ses ambitions, satisfaire ses besoins et évoluer avec son milieu ou s'y adapter... » (Charte d'Ottawa, 1986)



... qui ne repose pas uniquement sur le système de soins!





L'état de santé dépend de l'exposition à large panel de déterminants de santé



- Les individus sont exposés à une ensemble de facteurs qui vont **positivement** ou **négativement** influencer leur santé & qualité de vie

Les déterminants de la santé

En santé publique, un déterminant de santé est un facteur qui influence l'état de santé d'une population soit de façon isolée soit en association avec d'autres facteurs.

(relations **positives** ou **négatives**)





Représentation des déterminants de santé

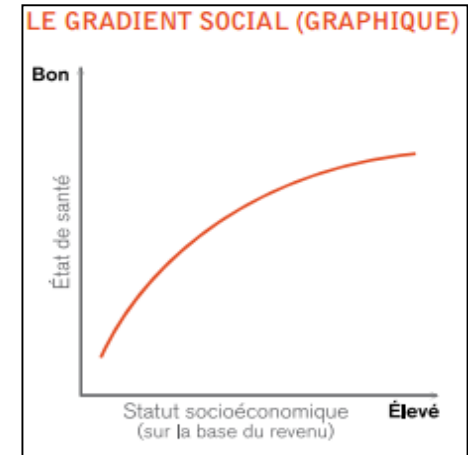
Une conception globale de la santé selon 4 catégories de déterminants <i>(Lalonde, 1974)</i>		
Famille de déterminants	Exemples de déterminants	Principales caractéristiques
Biologie humaine	Facteurs individuels , génétiques et biologiques, tels que l'âge, le sexe, les caractéristiques héréditaires.	Facteurs généralement non modifiables.
Environnements	Facteurs environnementaux liés à l'état des milieux dans lesquels évoluent les populations : qualité de l'air, de l'eau, des sols,...	Facteurs non modifiables individuellement mais qui constituent des leviers d'action pour promouvoir la santé via des politiques publiques adaptées .
	Facteurs environnementaux liés au cadre de vie: habitat, aménagement du territoire, transports, équipements et services publics,....	
	Facteurs environnementaux liés à notre entourage social : famille, amis, emploi, pauvreté, soutien social,...	
Habitudes de vie	Facteurs comportementaux relevant de décisions individuelles: comportements à risque, addictions, alimentation, travail, culture, éducation, activités physiques, comportement sécuritaire, ...	Facteurs qui relèvent de décisions individuelles mais fréquemment influencés par l'environnement socio-culturel et le cadre de vie
Organisation des soins de santé	Facteurs liés au système de soins : accessibilité et qualité de l'offre de soins tant préventifs que curatifs Soins de santé primaire, services spécialisés,...	Facteurs influencés par les politiques de santé et l'environnement socio-culturel.





Les inégalités de santé

- La question des inégalités de santé
 - Des groupes de populations (âge, sexe, statut social, lieux d'habitation, etc...) sont plus fréquemment affectés par des problèmes de santé
- Les expositions environnementales sont susceptibles de contribuer à générer des inégalités sociales de santé via 2 mécanismes:
 - Le différentiel de vulnérabilité
 - Le différentiel d'exposition





La Santé – *A retenir*

- La santé ne renvoie pas seulement à l'absence de maladie mais à un état de complet bien-être (l'appréhender de manière positive)
- La santé est influencée par une multitude de déterminants de santé d'ordres différents (environnementaux, socio-économiques, individuels) qui l'affectent négativement ou positivement
- Certains de ces déterminants de santé sont modifiables
- L'existence d'inégalités de santé est aujourd'hui solidement établie





PARTIE 2:

L'URBANISME FAVORABLE A LA SANTE: DE QUOI PARLE-T-ON?

ORIGINE, DÉFINITION, PRINCIPES ASSOCIES



L'Urbanisme Favorable à la Santé

- Un concept initié par le **réseau des villes santé de l'OMS** Europe en 1987...
 - «Des pratiques d'aménagement qui tendent à promouvoir la santé et le bien-être des populations tout en respectant les 3 piliers du Développement Durable »



Barton H. et Tsourou C., 2000, « Healthy Urban Planning »

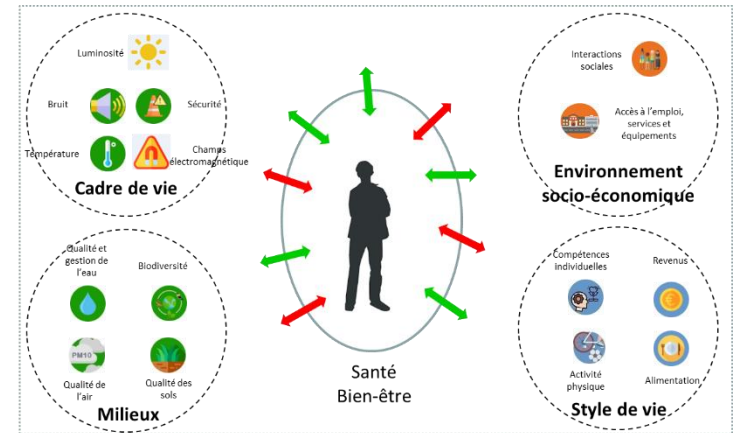
- C'est-à-dire: Des pratiques d'aménagement qui, simultanément, :
 - Ont pour finalité le bien-être (physique, mental et social) des populations
 - Agissent sur les déterminants de santé sur lesquels elle peuvent agir
 - En minimisant l'exposition aux facteurs de risque (pollution de l'air, bruit, pollution des sols, isolement social, sédentarité, îlot de chaleur...)
 - En maximisant l'exposition aux facteurs de protection (biodiversité, contact avec la nature, luminosité, interactions sociales, activité physique, alimentation saine...)
 - Tendent à réduire les inégalités de santé



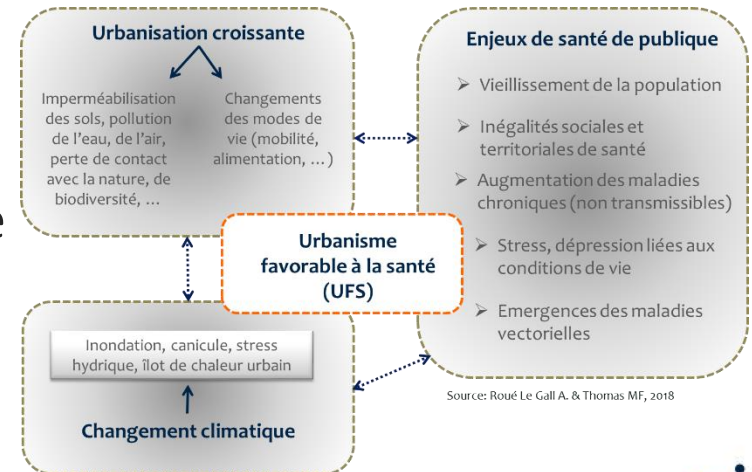


Principes-clés de l'UFS

- Approche systémique de la santé
 - Etat de santé résulte du cumul d'exposition à un large panel de déterminants de santé qui vont l'influencer de manière positive ou négative



- Approche intégrée des enjeux environnementaux et de santé publique
 - Co-bénéfices en termes de santé et d'environnement



→ Approche écosystémique de la santé

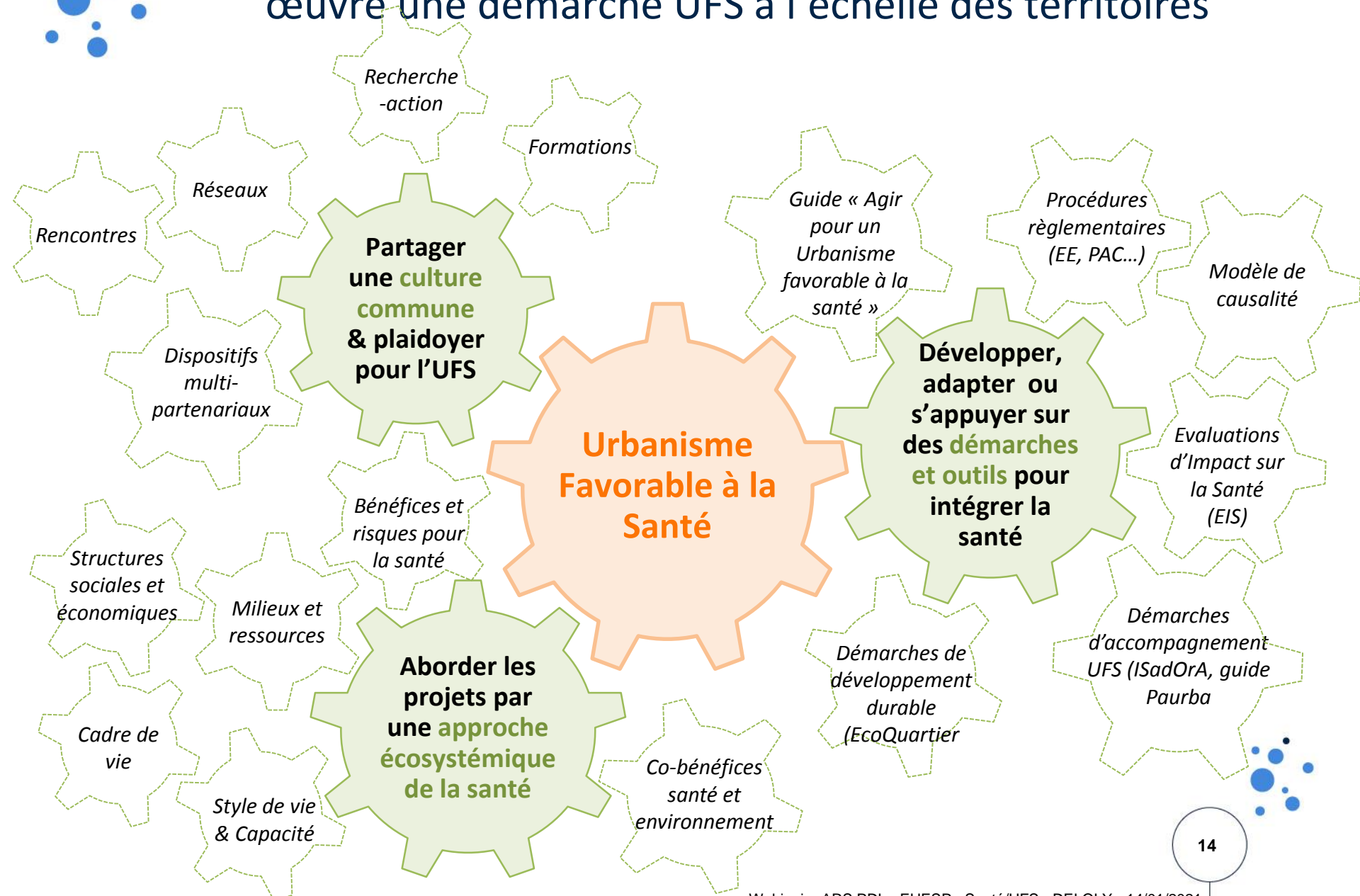




PARTIE 3:

LES MOYENS DE MISE EN ŒUVRE DE L'UFS

Cadre théorique des stratégies d'action pour mettre en œuvre une démarche UFS à l'échelle des territoires





Merci de votre attention

Clément Deloly (EHESP)

Clement.deloly@ehesp.fr

Webinaire ARS PDL

14/01/2021