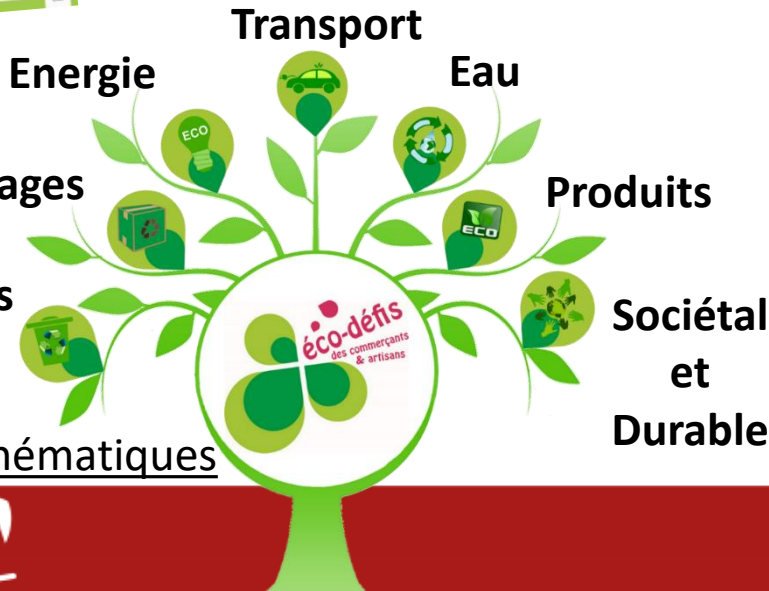


Eco-défis



C'est quoi ?

- Etat des lieux des **pratiques environnementales** de l'entreprise
- Engagement de l'artisan dans une **démarche d'amélioration continue.**



66 défis
dans 7 thématiques



Pourquoi ?

- Valoriser son image auprès de sa clientèle.
- Intégrer la protection de l'environnement à son entreprise.
- Affirmer sa notoriété locale avec une remise de trophées.

Pour prétendre au label Eco-défis, l'entreprise doit relever **3 défis dans 2 thématiques au minimum ; puis 1 défi supplémentaire** les années suivantes pour conserver le label.



194 entreprises
labellisées Eco-défis
sur la région

Répar'Acteurs



Répar'Acteurs = Dispositif de promotion de la réparation

Etapes-clés ... pour l'entreprise :

1. Bénéficier de la visite d'un conseiller de la Chambre de métiers.
2. Au choix ou les 2 possibilités :
 - Suivre un atelier Répar'Acteurs.
 - Participer à un évènement local faisant la promotion de la réparation (salons, foires, manifestations locales ...)

→ **Label Répar'Acteurs**

→ www.annuaire-reparation.fr

→ Outils de communication

**500 entreprises
labellisées
Répar'Acteurs
sur la région**

