

addrn

agence d'urbanisme de la région de Saint-Nazaire



08•04•21

Comment réinterroger le concept de nature en ville à l'échelle d'un bourg en contexte rural ?

présentation du PNRB et de l'addrn



Equipe d'une vingtaine de collaborateurs travaillant sur l'aménagement du territoire, la préservation et la valorisation des patrimoines, le développement local, la mobilisation citoyenne et l'expérimentation.

Pilotage des politiques de conservation : Natura 2000, RNR, PNA, MAEC, RAMSAR, ABC

addrn

Agence d'urbanisme de la région nazairienne

Equipe pluridisciplinaire d'une 30^e de collaborateurs travaillant avec les acteurs du développement territorial : analyse territoriale, ingénierie de projets, réalisation et mise en œuvre de documents d'urbanisme et d'aménagement



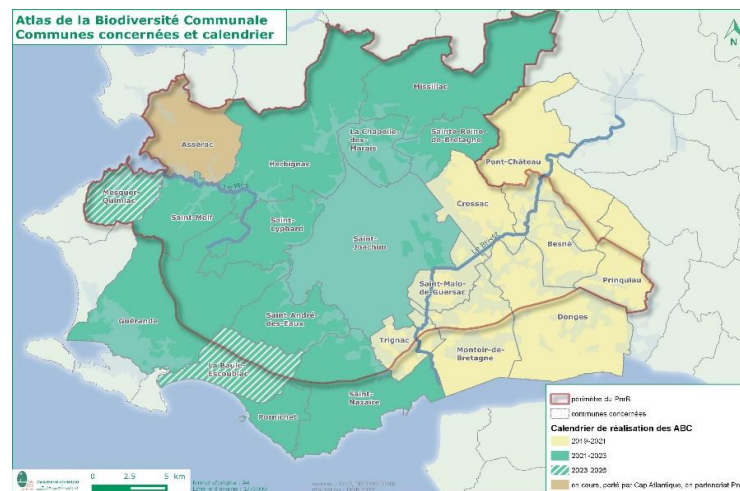
les Atlas de la biodiversité communale



Le Parc naturel régional de Brière appui les collectivités du territoire (communes, EPCI) dans la construction et mise en œuvre de politiques publiques en matière de Biodiversité

Exemple : les atlas de biodiversité communales

- 21 communes engagées sur 5 ans
- Les objectifs :
 - Améliorer la connaissance par des inventaires naturalistes
 - Mobiliser les parties prenantes (citoyens, scolaires, entreprises, associations)
 - Faire émerger des projets
 - Construire un plan d'actions communales en matière de biodiversité

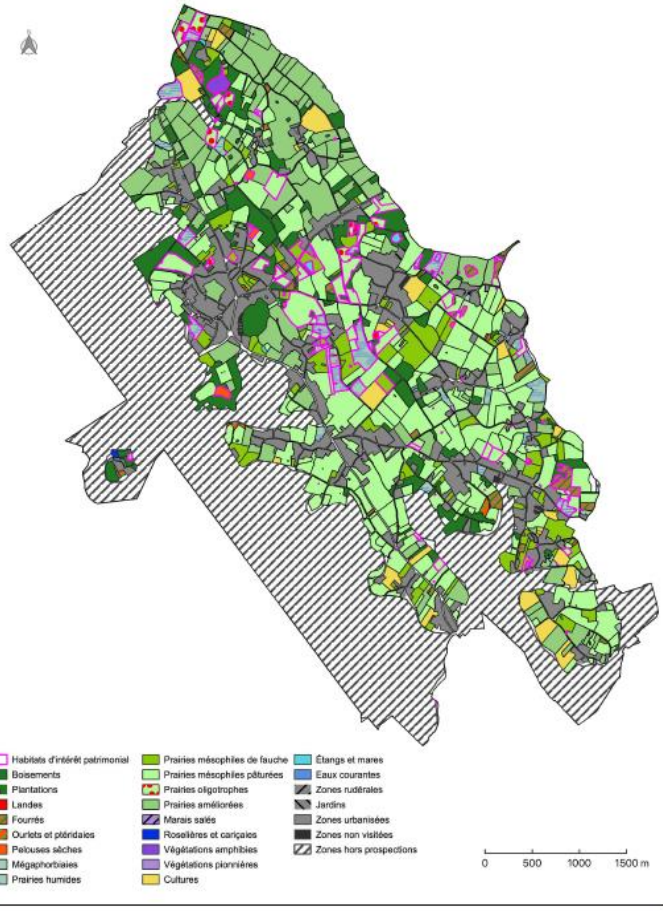




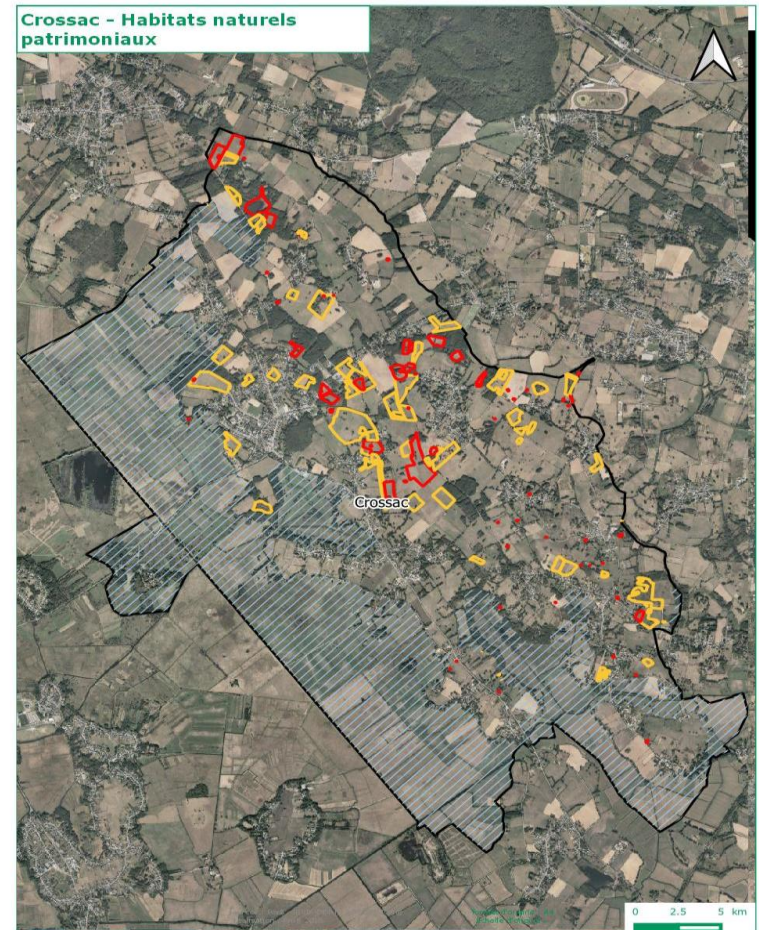
les Atlas de la biodiversité communale

Exemple de résultats : une cartographie des habitats à l'échelle communale

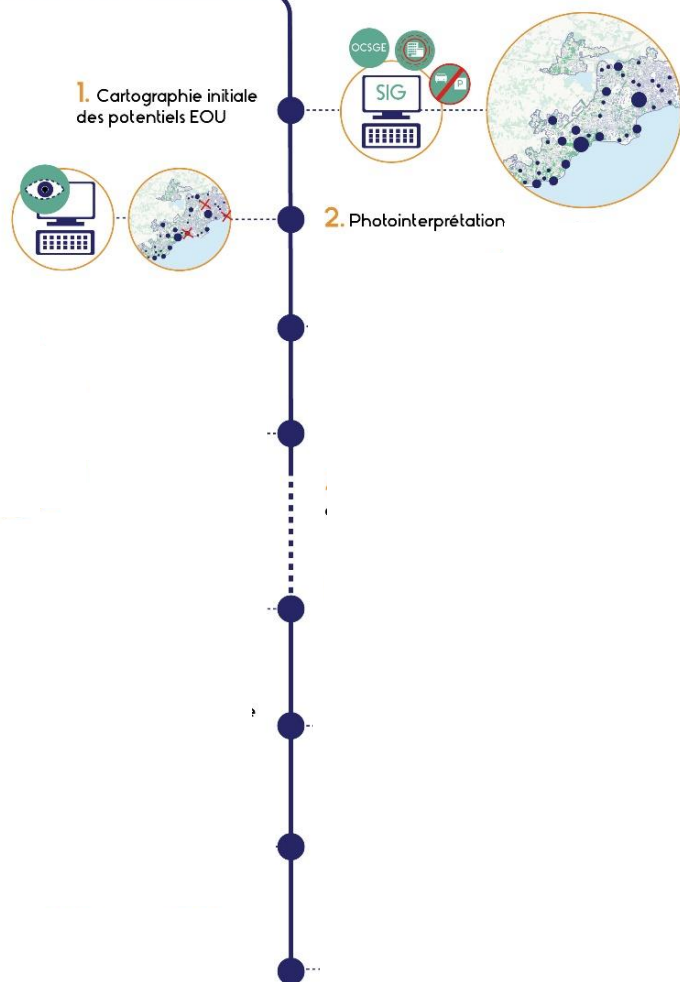
Cartographie simplifiée des habitats sur la commune de Crossac



Objectif : Identification des secteurs à enjeux



outil de caractérisation des potentiels de nature en ville (addrn)



Sur les territoires d'étude de l'addrn :

- Peu de données nature en ville dans les documents de planification
- Peu de données SIG disponibles
- Pas de données télédétection (LIDAR...)
- Des données TVB très souvent en dehors de « l'enveloppe urbaine »



Les Espaces Ouverts Urbains :

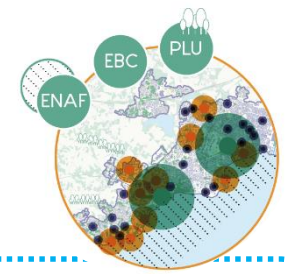
méthode d'identification 'en négatif' des potentiels de nature en ville à partir de données SIG d'occupation du sol

Critères de définition :

- les espaces non bâtis
- supérieur ou égal à 500m²
- sol perméable dits de pleine terre

Caractérisation des potentielles continuités écologiques des EOU

Le premier facteur de la nature en ville : la perméabilité de l'enveloppe urbaine avec les milieux naturels environnants



Identification des potentielles continuités d'Espaces Ouverts Urbains à Saint-Nazaire

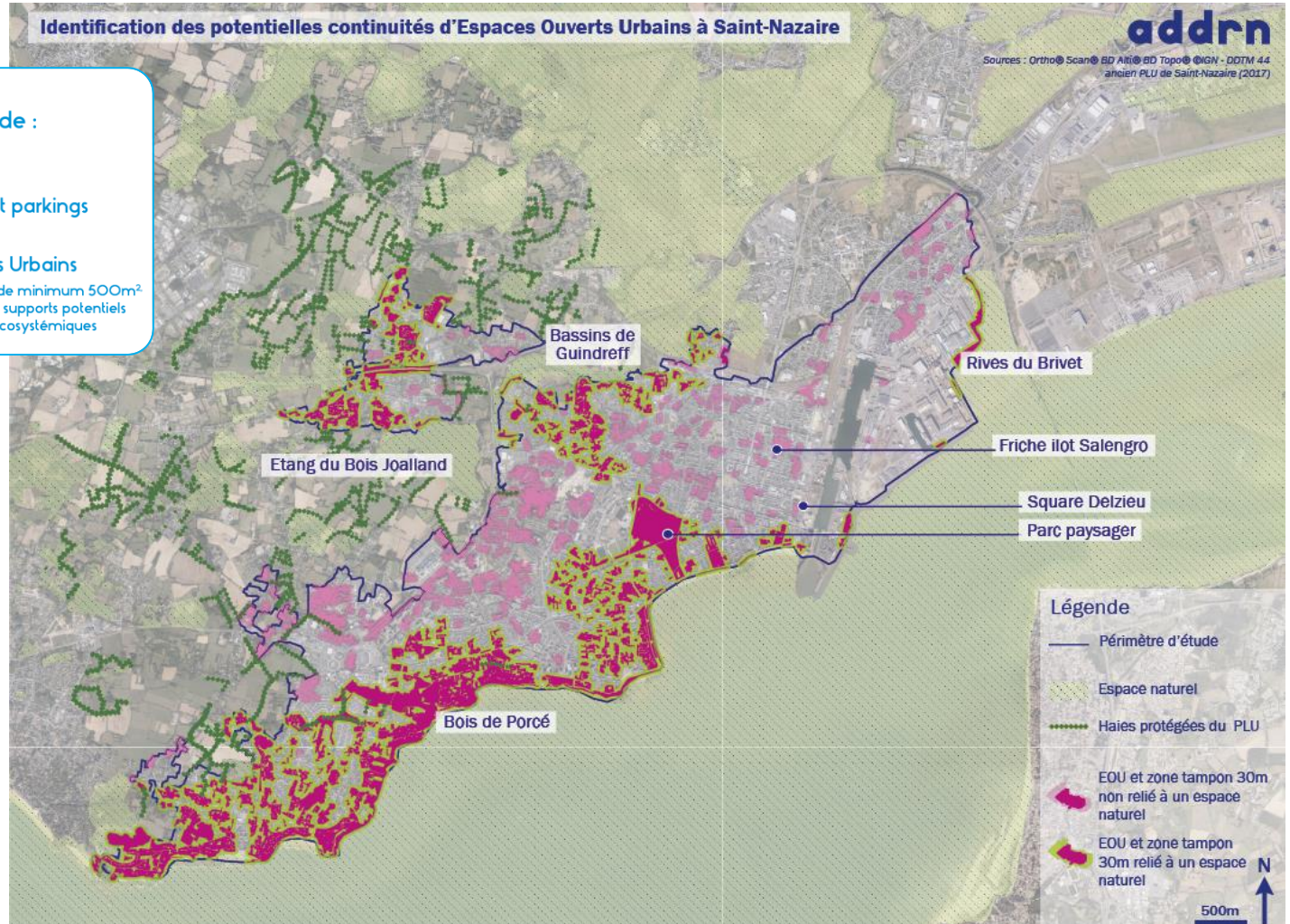
addrn

Sources : Ortho Scan © BD Alti © BD Topo © IGN - DDTM 44 ancien PLU de Saint-Nazaire (2017)

Occupation du sol au sein du périmètre d'étude :

10% de réseau viaire et parkings

17% d'Espaces Ouverts Urbains potentiels : espaces de minimum 500m² non bâtis, de pleine terre, supports potentiels d'usages et de services écosystémiques

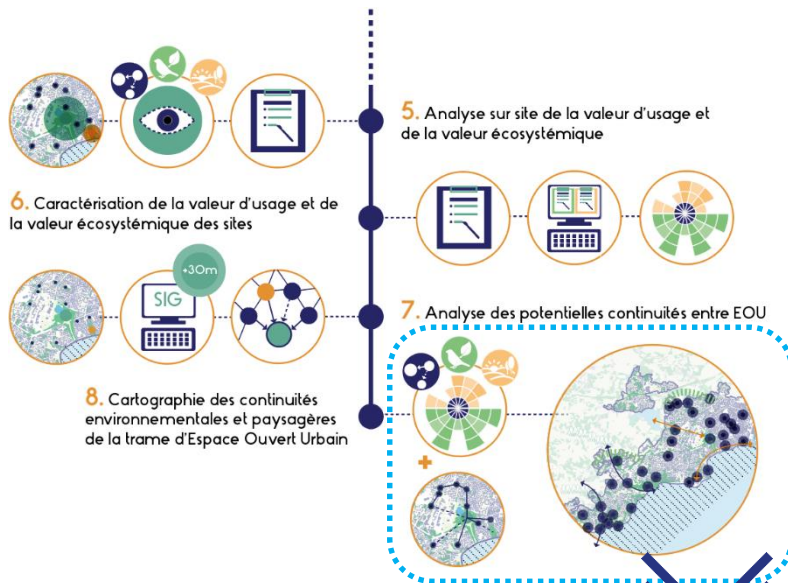


addrn

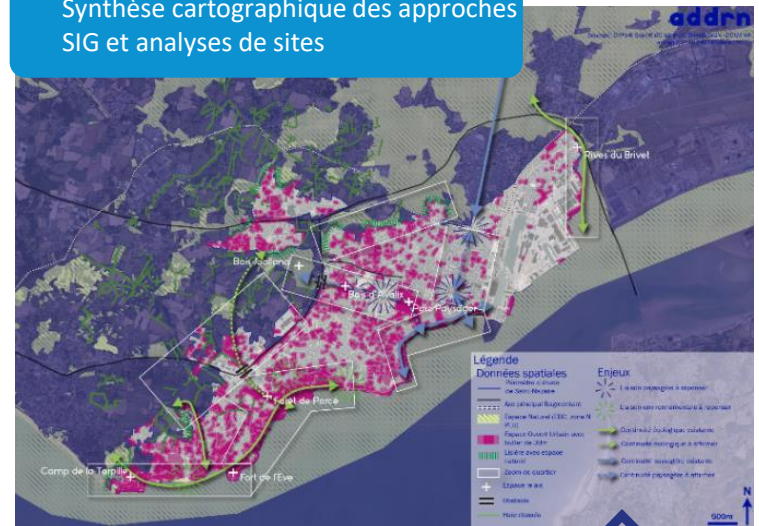
#webinaire du comité 21 : « quelle place pour la biodiversité en ville ? »

16.04.21

Un outil d'identification des continuités paysagères et environnementales de l'écosystème urbain



Synthèse cartographique des approches SIG et analyses de sites

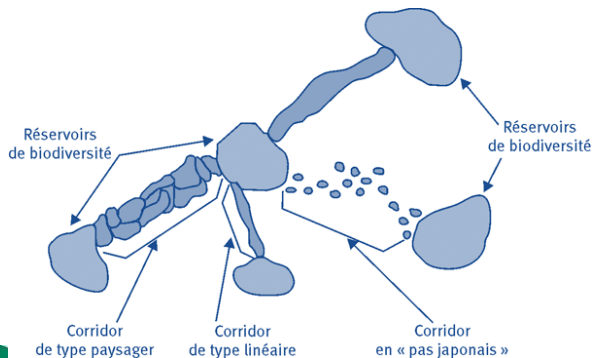


Critères de définition des continuités :

- Application d'une distance de 30mètres autour des EOU : optimum de déplacement des espèces
- continue ou discontinue (dont pas japonais)

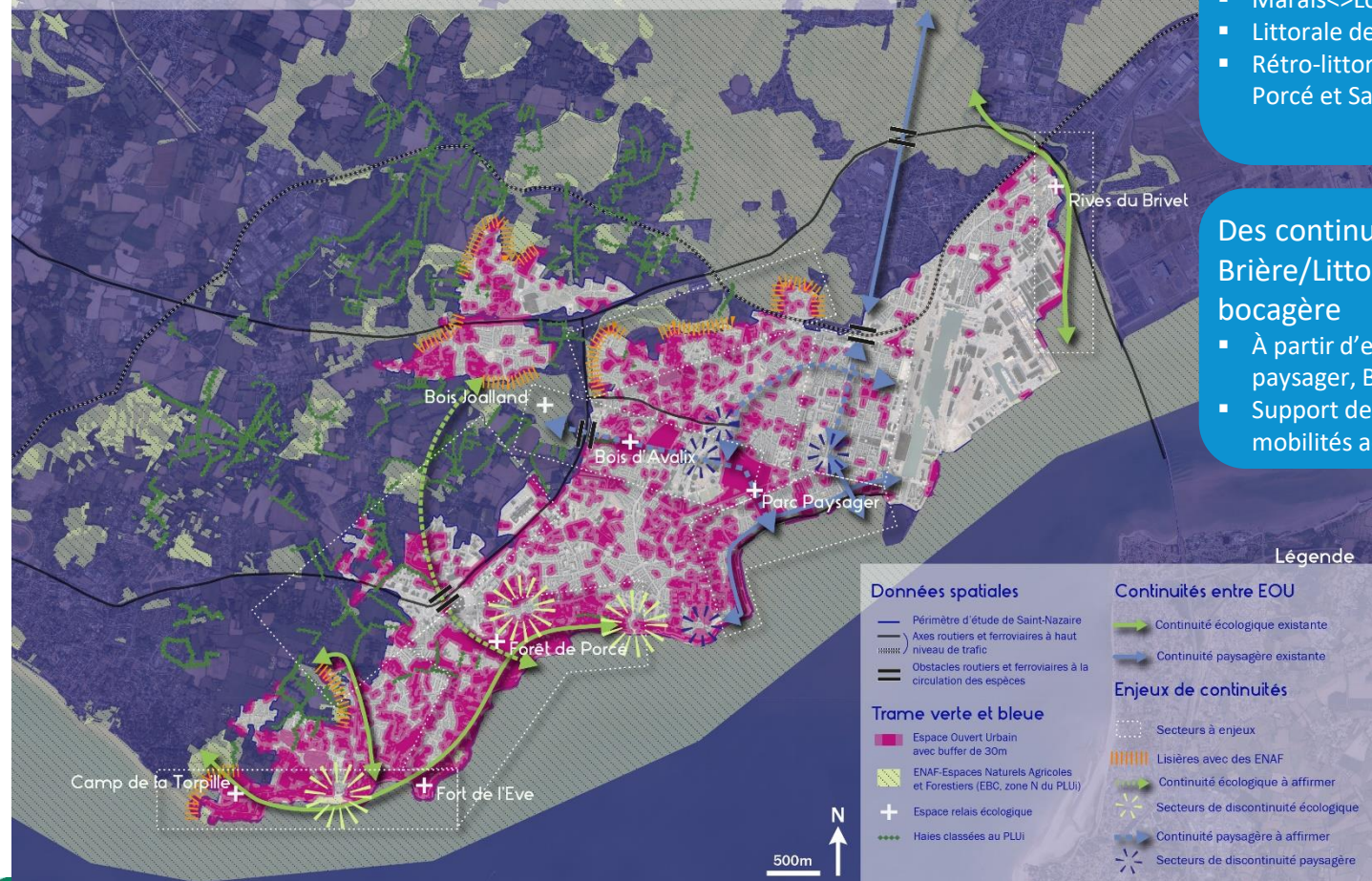
>> Deux types de continuités :

- Continuités paysagères
- Continuités environnementales



continuités paysagères et environnementales potentielles – Ex. de Saint-Nazaire

Continuités environnementales et paysagères de la trame d'Espace Ouvert Urbain de Saint-Nazaire



3 continuités environnementales transversales

- Marais<->Loire par le Brivet,
- Littorale de Kerlédé à la Torpille,
- Rétro-littorales via les vallons de Porcé et Saint-Marc

Des continuités paysagères Brière/Littoral/Campagne bogagère

- À partir d'espaces ressources (Parc paysager, Bois d'Avalix...)
- Support de qualité de vie, de mobilités actives...

Caractérisation de la valeur d'usages et de la valeur écosystémique des EOU



6. Caractérisation de la valeur d'usage et de la valeur écosystémique des sites

5. Analyse sur site de la valeur d'usage et de la valeur écosystémique



Une analyse multicritère appropriable par tous :

Dénomination de l'indicateur	Dénomination du critère	Note
1U : Accessibilité	1U1 Accessibilité pédestre et cyclable	/15
	1U2 Desserte en transport en commun	/10
	1U3 Accès	/5
2U : Loisir	2U1 Accueil d'événements ponctuels	/5
	2U2 Jeux pour enfant	/10
	2U3 Activité sportive	/10
	2U4 Activité multi âge	/5
	2U5 Activité nautique	/5
	2U6 Equipement secondaire à proximité	/5
3U : Intérêt culturel	3U1 Epoque	/5
	3U2 Composante artistique	/10
	3U3 Périmètre d'attractivité	/5
4U : Qualité paysagère	4U1 Qualité d'ouverture	/15
	4U2 Design de l'espace	/10
	4U3 Composante artistique	/5
5U : Sécurité/Propreté	5U1 Vue d'ensemble	/5
	5U2 Sentiment de sécurité	/10
	5U3 Eclairage	/5
	5U4 Propreté	/10
	5U5 Poubelles	/5
6U : Equipement	6U1 Mobilier d'assise et possibilité de s'asseoir	/10
	6U2 Toilette publique	/5
	6U3 Accès eau potable	/5
	6U4 Qualité de circulation	/5
7U : Qualité générales	7U1 Niveau sonore	/5
	7U2 Possibilité d'isolement	/5
	7U3 Possibilité d'ombrage	/10

7 indicateurs valeurs paysagère et d'usages



Dénomination de l'indicateur	Dénomination du critère	Note
Indicateur 1PE : Potentiel de biodiversité	1PE1 Diversité des habitats naturels	/10
	1PE2 Coefficient de biotope par surface	/10
	1PE3 Potentiel de présence d'espèces protégées	/10
	1PE4 Présence d'habitats protégés	/10
	1PE5 Niveau de perturbation du site	/10
Indicateur 1SE : Régulation du climat (lit de chaleur)	1SE1 Présence d'eau	/10
	1SE2 Couvert végétal	/10
	1SE3 Zone de régulation	/10
Indicateur 2SE : Régulation de l'eau	2SE1 Absorbé	/10
	2SE2 Perméabilité des sols	/10
	2SE3 Coefficient d'imperméabilisation	/10
Indicateur 3SE : Modération des éléments extrêmes	3SE1 Capacité d'autofiltration	/10
	3SE2 Secteur à risque d'inondation	/10
	3SE3 Zone d'expansion de crue	/10
	3SE4 Ouvrages hydrauliques	/10
Indicateur 4SE : Qualité de l'air	4SE1 Capacité d'absorption des polluants	/10
	4SE2 Formes urbaines et espaces bâtis végétalisés	/10
Indicateur 5SE : Alimentation	5SE1 Capacité nourricière	/10
	5SE2 Paléomatation	/10
Indicateur 6SE : Santé et bien-être	6SE1 Niveau sonore	/10
	6SE2 Pratiques sportives	/10
	6SE3 Loisirs (autres que sportifs)	/10
	6SE4 Régulation du climat	/10

7 indicateurs valeurs écosystémiques dont :

- Potentiel de biodiversité
- Régulation du climat
- Régulation de l'eau
- Modération des éléments extrêmes
- Qualité de l'air
- Alimentation
- Santé et bien-être

Objectifs :

- Caractériser la valeur d'un EOU identifié à l'échelle macro par SIG
- OU
- Analyser les potentiels d'un site de projet urbain



Brière 2060 – « Le Laboratoire inventer l'urbanisme de demain »



S'appuyer sur les docs stratégiques existants (SCOT, PLUi, PCAET,...)

Avoir une **stratégie globale** pour le territoire (contexte littoral et métropolitain)

Contextualiser les objectifs nationaux en matière d'urbanisme (ZAN, ERC,...)



Connaitre l'**aspirations des habitants** (liens avec les usages)

Avoir une **gouvernance collégiale**



Evaluer les **enjeux environnementaux locaux**



Avoir une définition de la « nature en ville » applicable sur le territoire du Parc dans un contexte de sobriété foncière

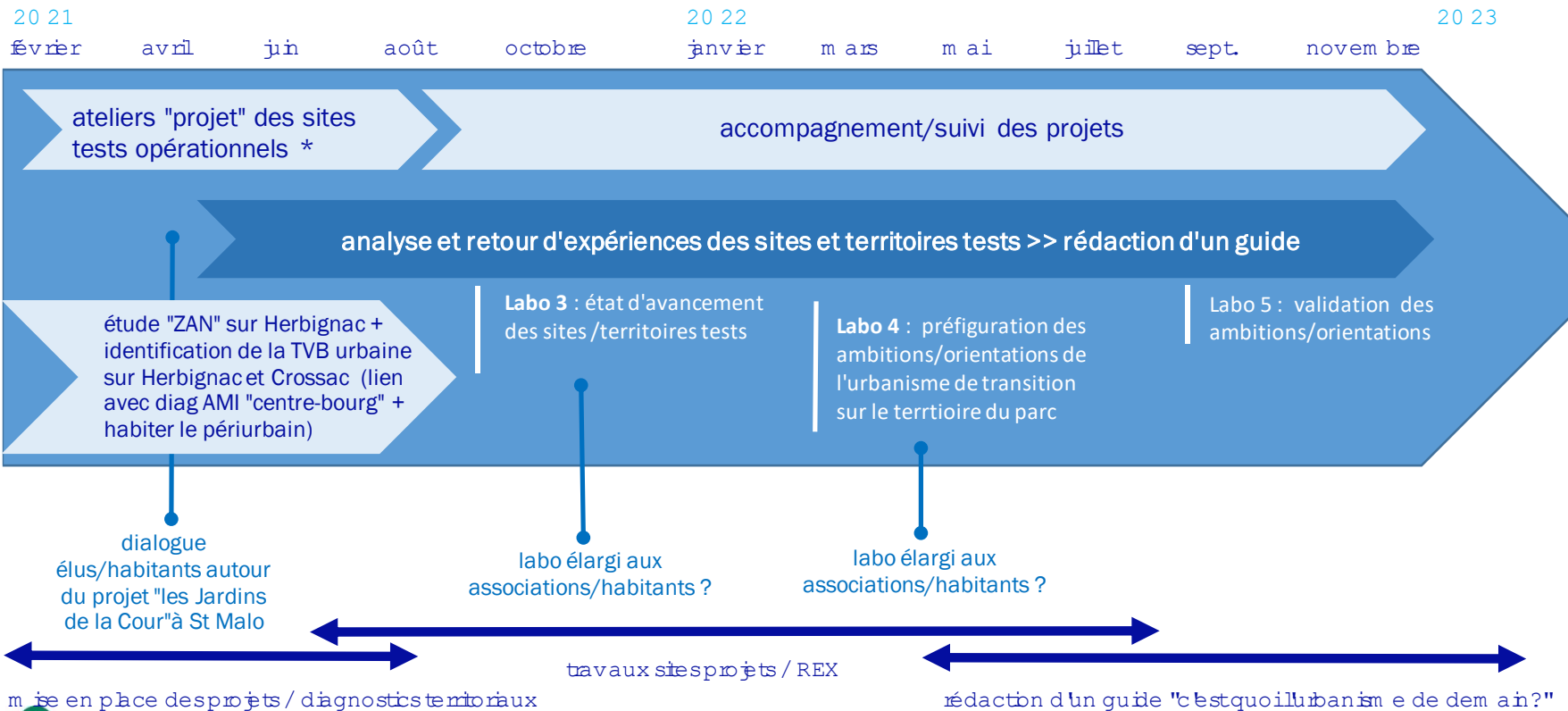




la démarche et le calendrier

Accompagnement de trois communes :

- Herbignac : aménagement d'une ZAC – renouvellement urbain - LAD
- Saint Joachim : projet d'aménagement d'un centre bourg – SONADEV – LA CARENE
- Crossac : plan guide et opération renaturation – reconnexion – Atelier de l'Ourcq

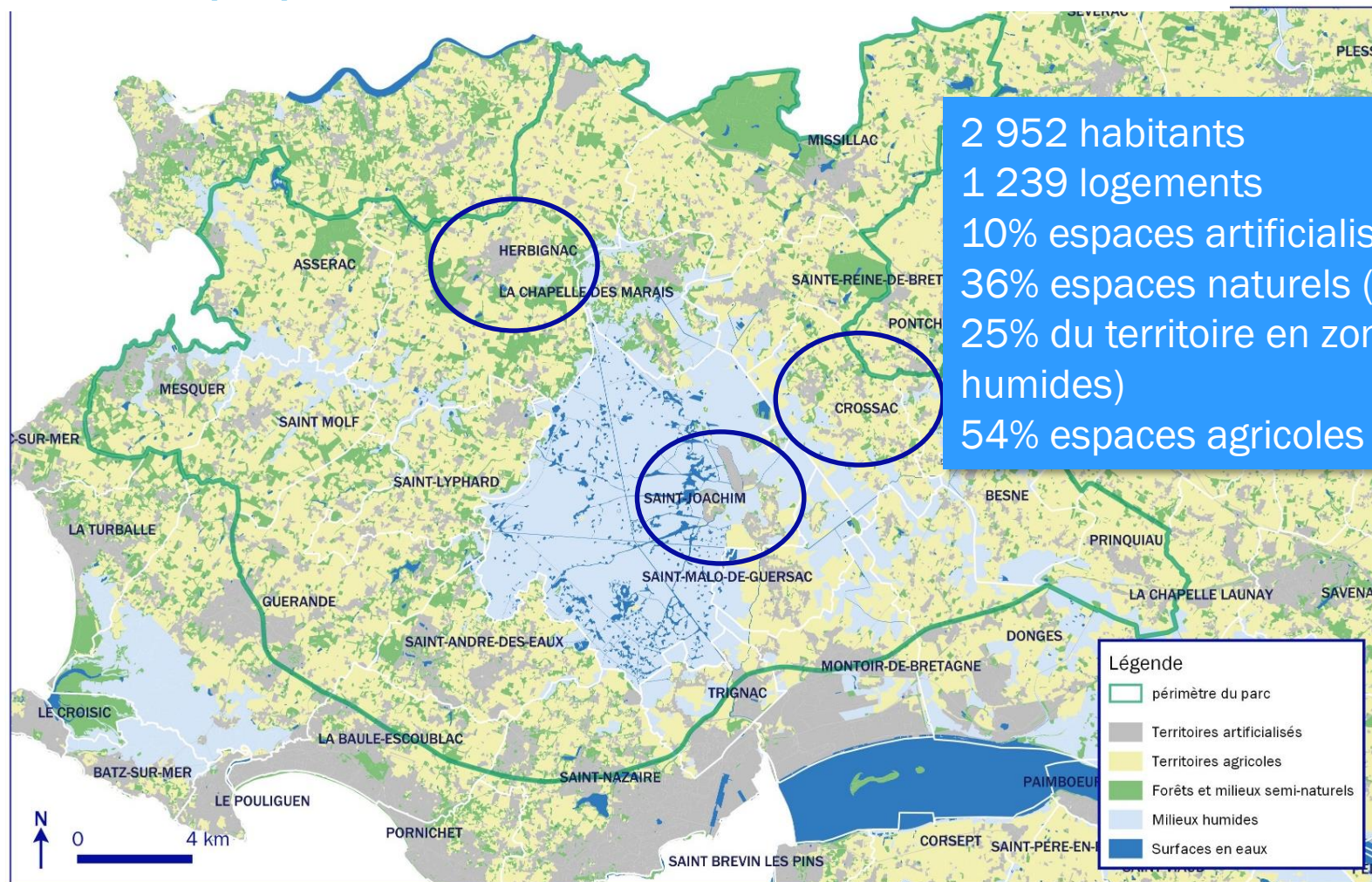


zoom sur un des sites tests du labo : Crossac



Crossac en quelques chiffres

addrn



zoom sur un des sites tests du labo : Crossac



Croisement des données...



-  Habitats d'intérêt patrimonial de l'ABC
-  Espaces Ouverts Urbains
-  Zones humides
-  Zones 1AU du PLU
-  Zones 2AU du PLU



© E. GANSAULT - ANEPE Gaudalle

zoom sur un des sites tests du labo : Crossac



...des démarches // « habiter le périurbain »

Arpentage du bourg lors de l'atelier 1

déroulé de la journée
pour le temps #1 de l'étude de bourg à Crossac
le lundi 1^{er} février

A prendre avant de partir :

- Un kway et des bonnes chaussures de marche
- Un pic-nic pour le temps du midi
- Un crayon et de quoi prendre des notes

11h 30 : Départ du diagnostic en marchant
Où ? devant la **mairie** de Crossac

on observera les espaces verts, on étudiera les potentiels de densification, on notera ses intuitions, on contera ses histoires crossacaises, on pointera du doigt les petites choses qui font de Crossac un village apprécié...

13h 00 : Arrivée devant le théâtre municipal et pic-nic ! dans une grande salle s'il pleut, au soleil sinon

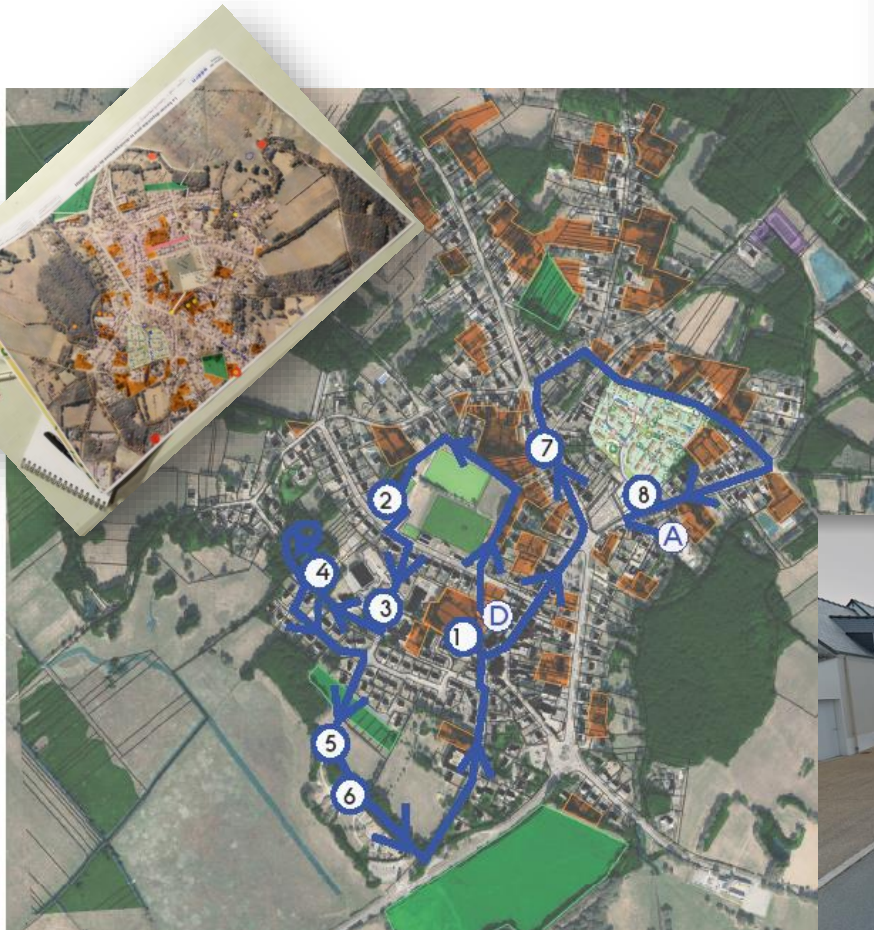
14h 00 : **« carte sur table »**

en petits groupes on échange, on partage, on identifie sur la carte les trésors de Crossac, le chêne centenaire ici, le chouette potager du voisin par là, le spot d'observation des oiseaux...

On imagine, on rêve, on propose, on discute

16h - 17h 30 : restitution à chaud avec la salle
échanges et débats à 2 m de distance pour confronter idées et points de vue

17h30 : retour à la maison ! A bientôt pour l'atelier #2



adarn

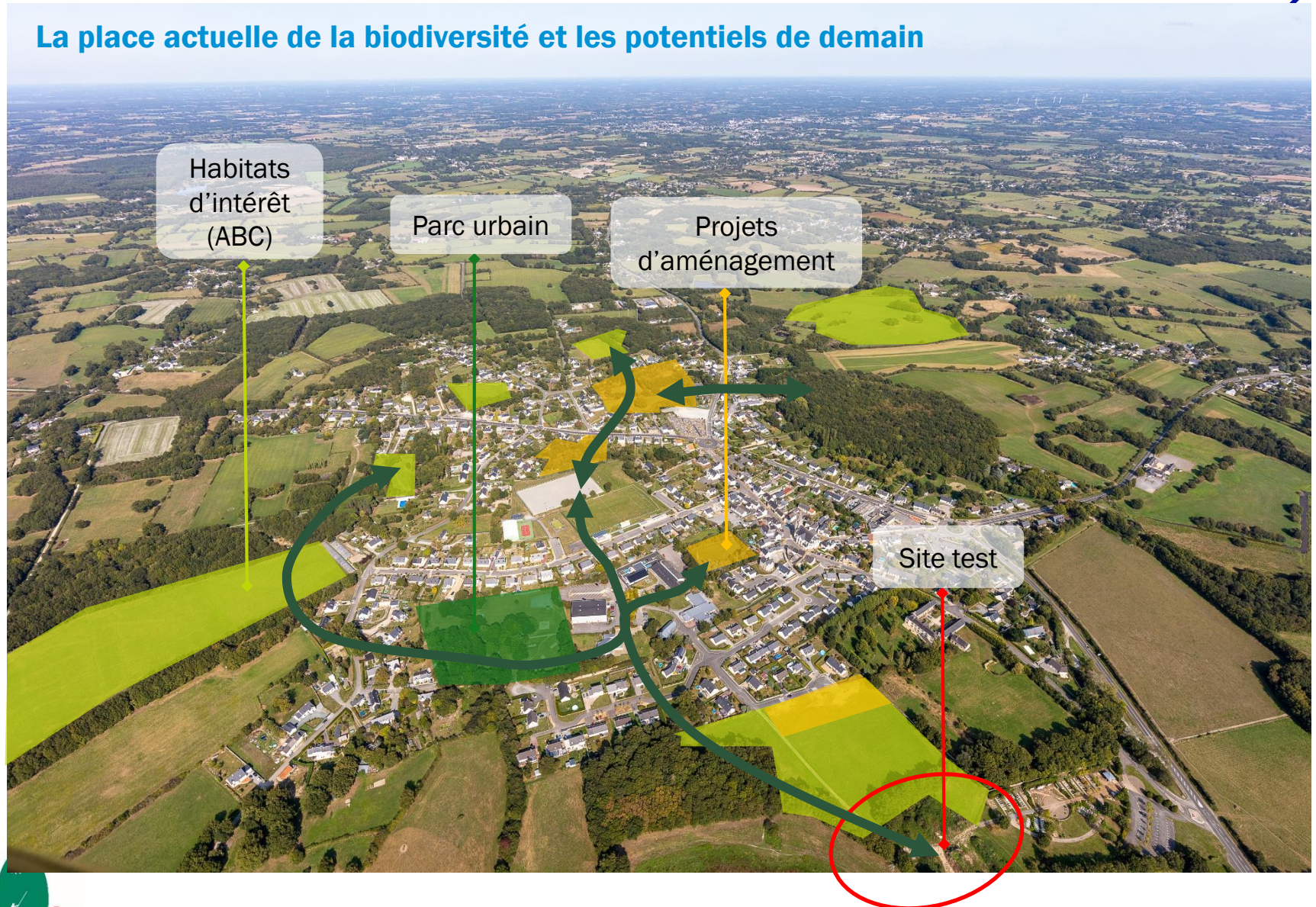
#webinaire du comité 21 : « quelle place pour la biodiversité en ville ? »

16.04.21

zoom sur un des sites tests du labo : Crossac



La place actuelle de la biodiversité et les potentiels de demain





et après ?

- Articuler les 2 démarches « outil de caractérisation des EOU et ABC » afin de pré-flécher les inventaires du patrimoine naturel local à réaliser au sein des secteurs urbanisés
- Poursuivre au travers du labo et des démarches « centre bourg » et « petite ville de demain » une sensibilisation auprès des collectivités quant à l'intégration de la biodiversité dans leur politique d'aménagement (en s'appuyant sur les 2 outils) >> prise en compte à terme dans les documents d'urbanisme et l'urbanisme opérationnel
- Inscrire dans la nouvelle charte du Parc 2029-2044 un doctrine applicable en matière d'Urbanisme et biodiversité, basée sur l'expérimentation et respectant les identités territoriales
- Expérimenter une opération de désartificialisation / renaturation de zones humides

addrn

agence d'urbanisme de la région de Saint-Nazaire