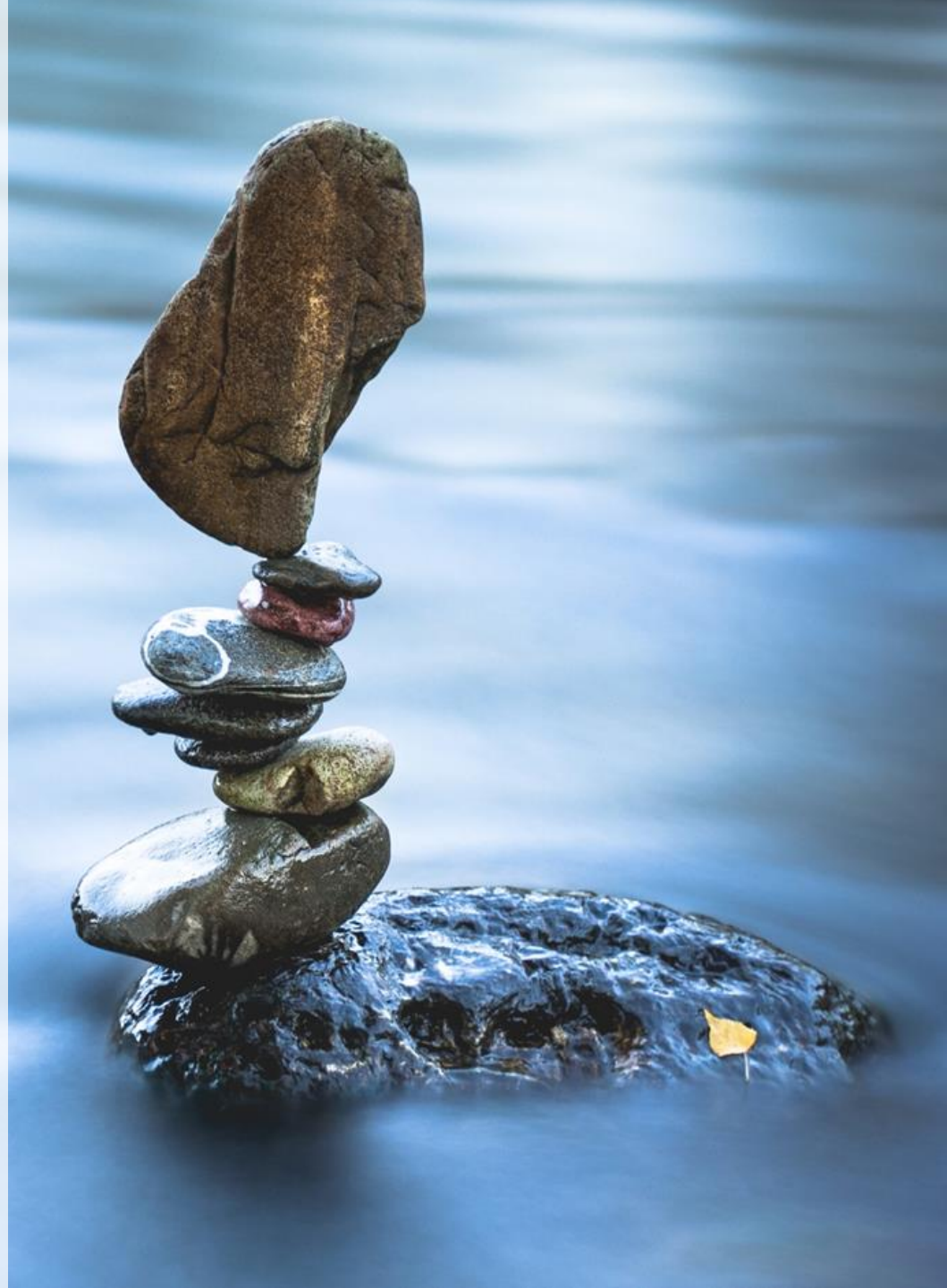


**Enjeux de la ressource en eau et
conflits d'usage**
Cas du marais Poitevin

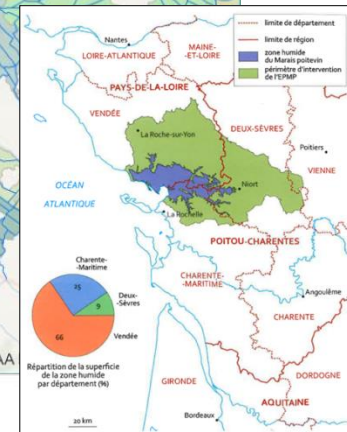
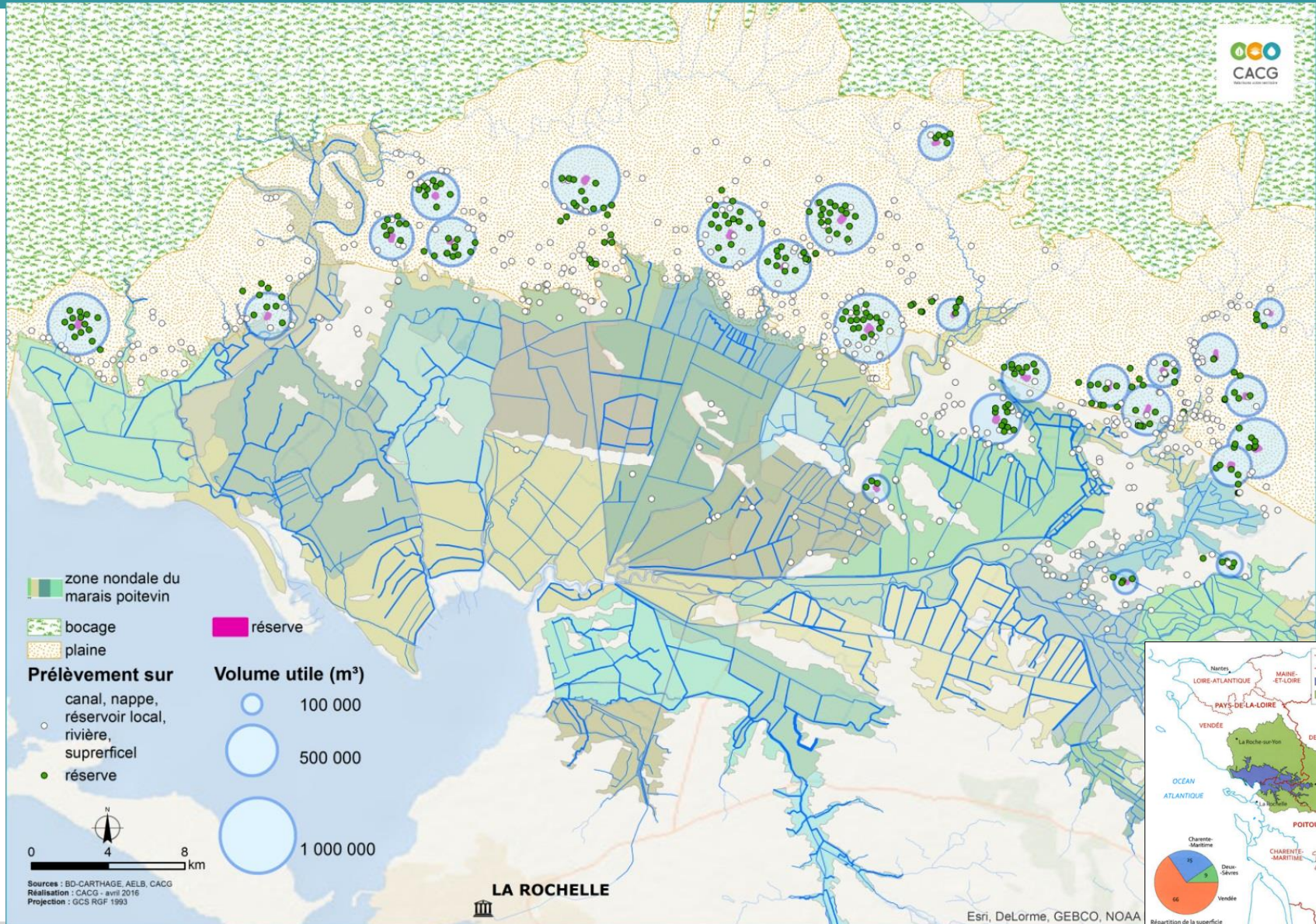
Daniel LEPERCQ
Direction Exploitation

PRÉSENTATION TECHNIQUE

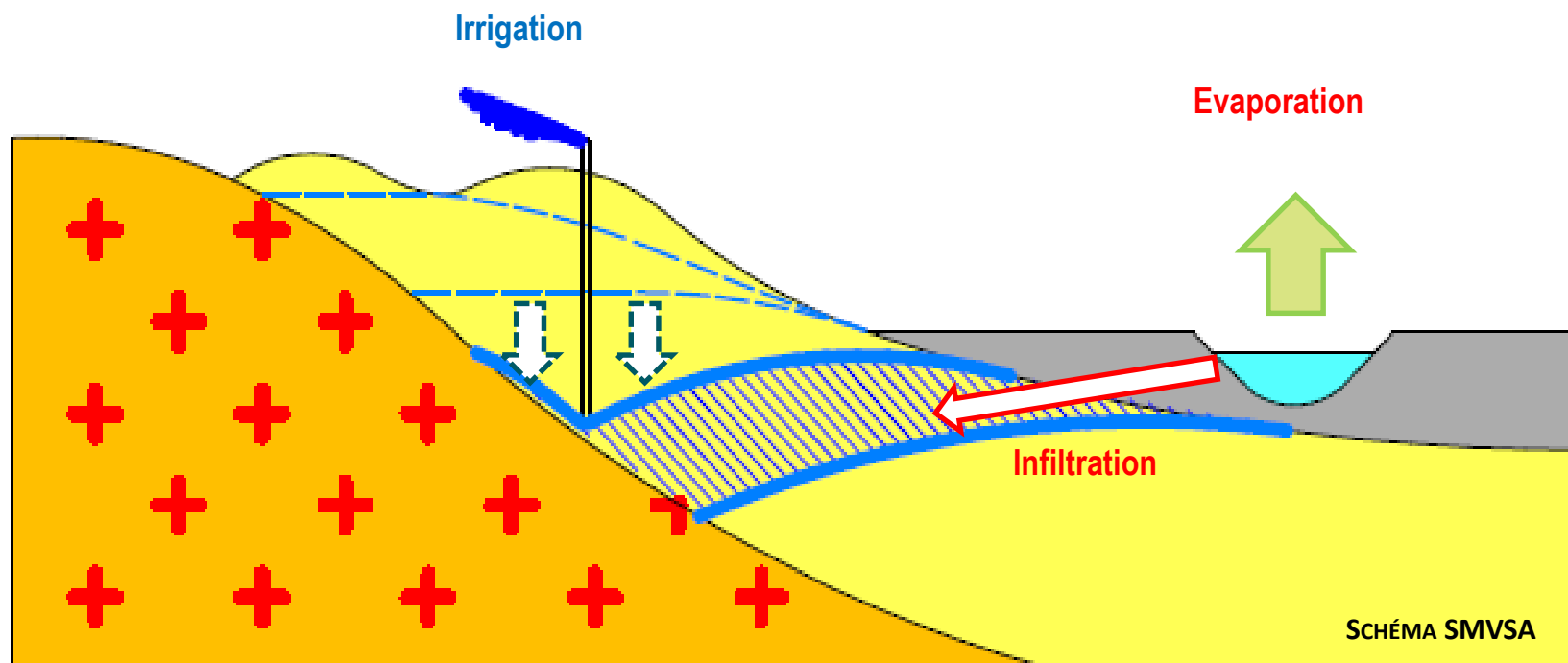
CACG



LA SITUATION DU MARAIS POITEVIN



UNE SUREXPLOITATION DE LA NAPPE PRÉJUDICIABLE POUR LE MARAIS



En période de prélèvement intense les forages pouvaient rabattre la nappe à des niveaux inférieurs au marais

- Inversions de flux
- Assèchement précoce des zones de contact
- Conflits d'usages et incidences sur la zone humide

LES RÉSERVES DE SUBSTITUTION POUR UNE MUTUALISATION DE LA RESSOURCE

Délégations de Service Public pour les bassins des Autizes, de la Vendée et du Lay

- ▶ **Construction** : gestion de projet, maîtrise d'œuvre et suivi environnemental
- ▶ **Exploitation** : mise en fonctionnement, maintenance
- ▶ **Gestion collective** : concertation, expertise pour l'aide à la décision, mise en œuvre, contrôle

→ En chiffres :

- ▶ **11 millions** de m³ stockés
- ▶ **25 retenues**
- ▶ **-50%** : objectif de réduction des prélèvements d'eau dans la nappe en été.



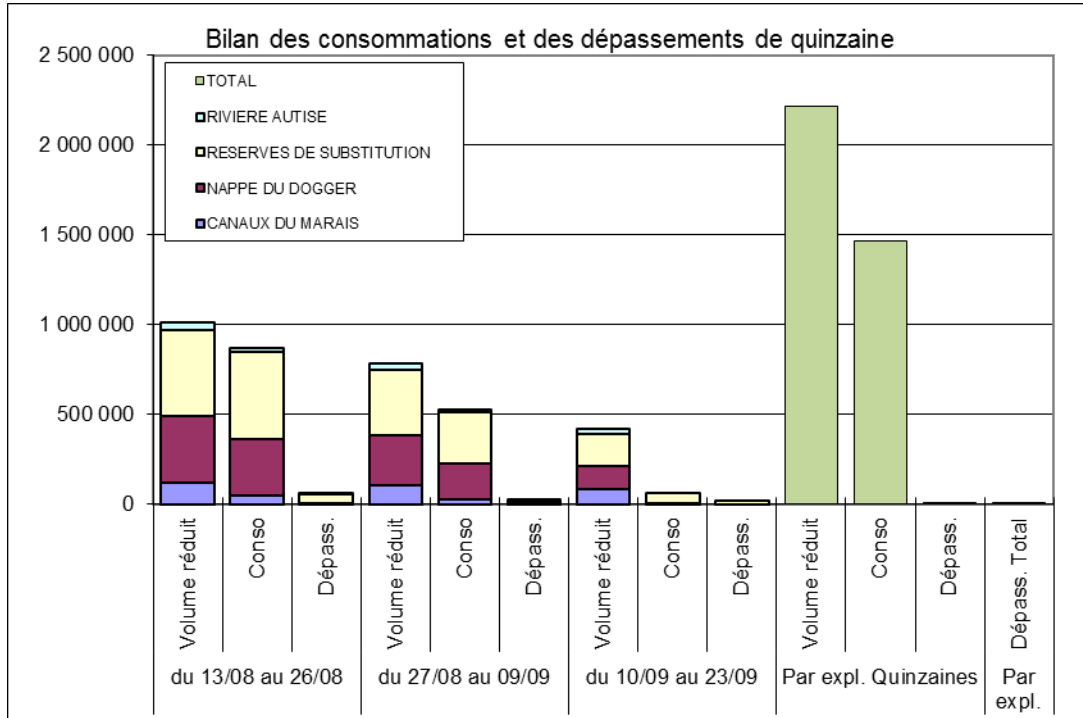
LA MUTUALISATION DE LA RESSOURCE

Une solution innovante :

- ▶ **Gestion collective** des prélèvements basée sur la mutualisation entre ressources
- ▶ **Concertation des acteurs** à travers la participation à une commission locale de gestion
- ▶ **Partage des couts et du risque** entre tous les préleveurs (même droits et mêmes devoirs pour tous)



UNE GESTION ÉQUITABLE (MÊMES DROITS ET MÊMES DEVOIR POUR TOUS)



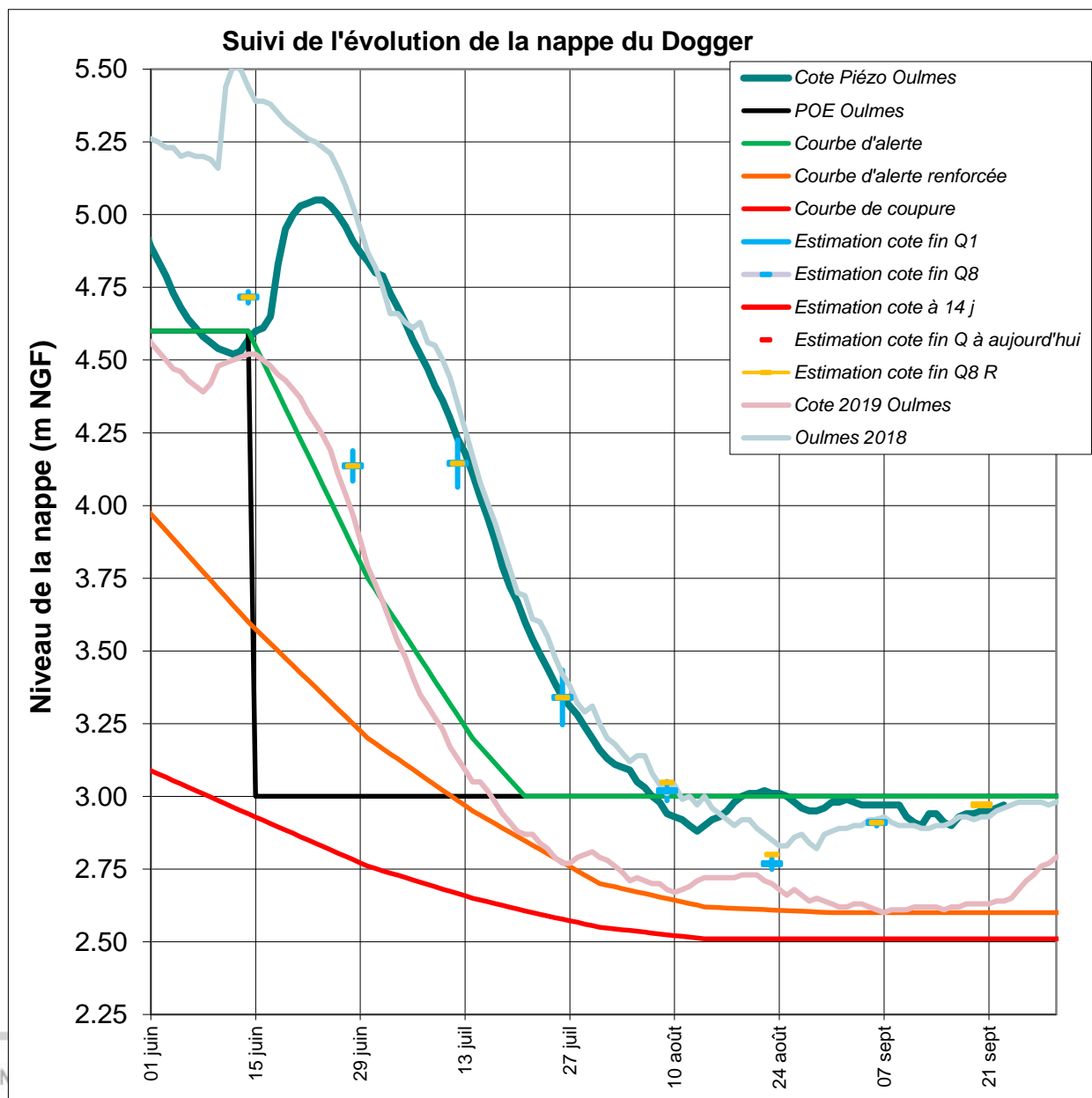
- Une gestion fine pour maîtriser les impacts
 - Des restrictions en fonction des besoins pour assurer l'équité entre préleveurs
 - Des contrôles continus pour maîtriser les prélèvements

Un volume alloué par quinzaine

Une pénalité financière forte pour éviter les dépassements

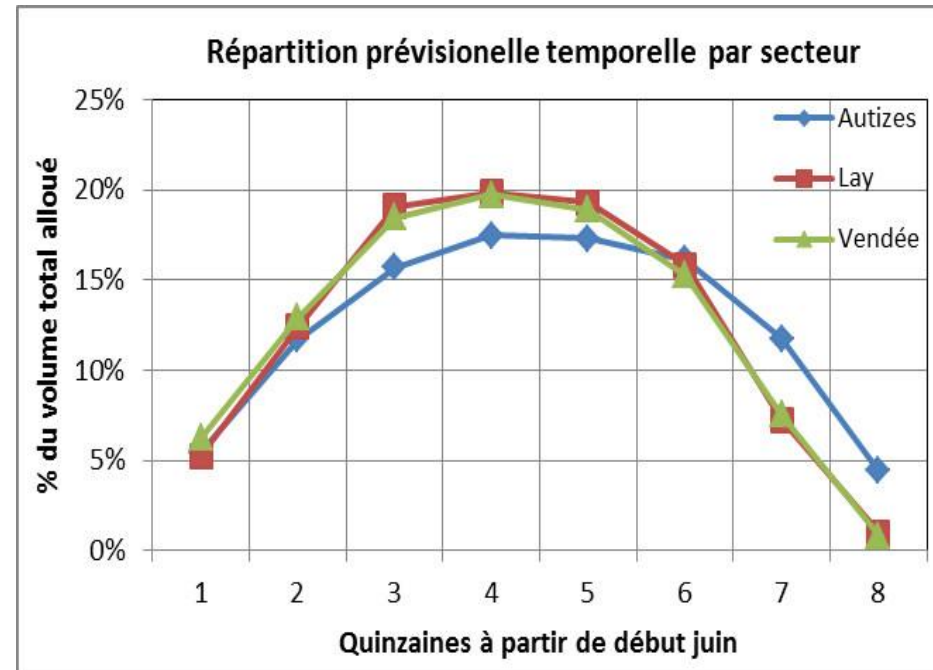
50% pour MOA, 50% amélioration système

Un indicateur environnemental



UNE TRANSITION AGRICOLE EN MARCHÉ

- Développement d'une confiance partagée
 - ▶ Sécurisation de la ressource
 - ▶ Modification des comportements
- Développement de cultures à forte valeur ajoutée
 - ▶ Pois, haricots, explosion du bio
 - ▶ Jeunes plan de vignes, melons
 - ▶ Sécurisation élevage
- Efficience de l'eau
 - ▶ Une utilisation rationnelle de l'eau disponible





CACG

Valorisons votre territoire

MERCI DE VOTRE ATTENTION

d.lepercq@cacg.fr