



**TBWA CORPORATE**

---

# Opinion des Français sur le développement durable

*- Sondage de l'Institut CSA -*

**Novembre 2007**

# Fiche technique du sondage

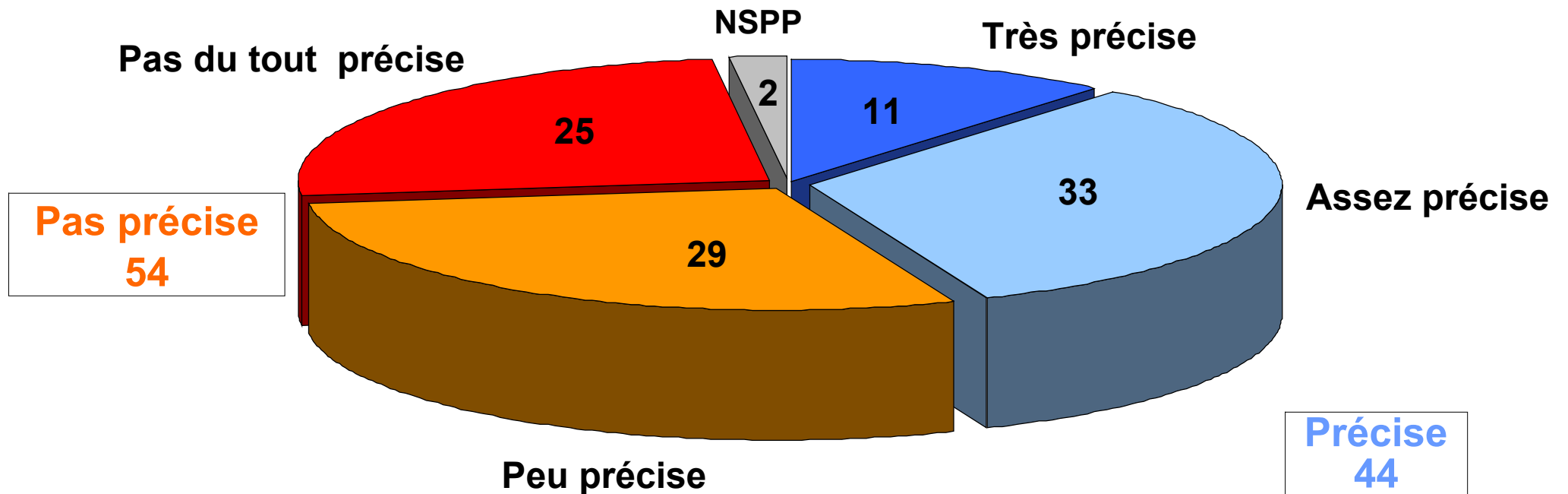
---

- *Sondage exclusif CSA / TBWA Corporate réalisé par téléphone au domicile des personnes interrogées du 8 au 13 novembre 2007 auprès d'un échantillon national représentatif de 1010 personnes âgées de 18 ans et plus.*
- *L'échantillon a été constitué selon la méthode des quotas (sexe, âge, profession du chef de ménage), après stratification par région et par catégorie d'agglomération.*

**1- La connaissance et la sensibilité  
à l'égard du développement durable**

# Connaissance à l'égard des enjeux du développement durable

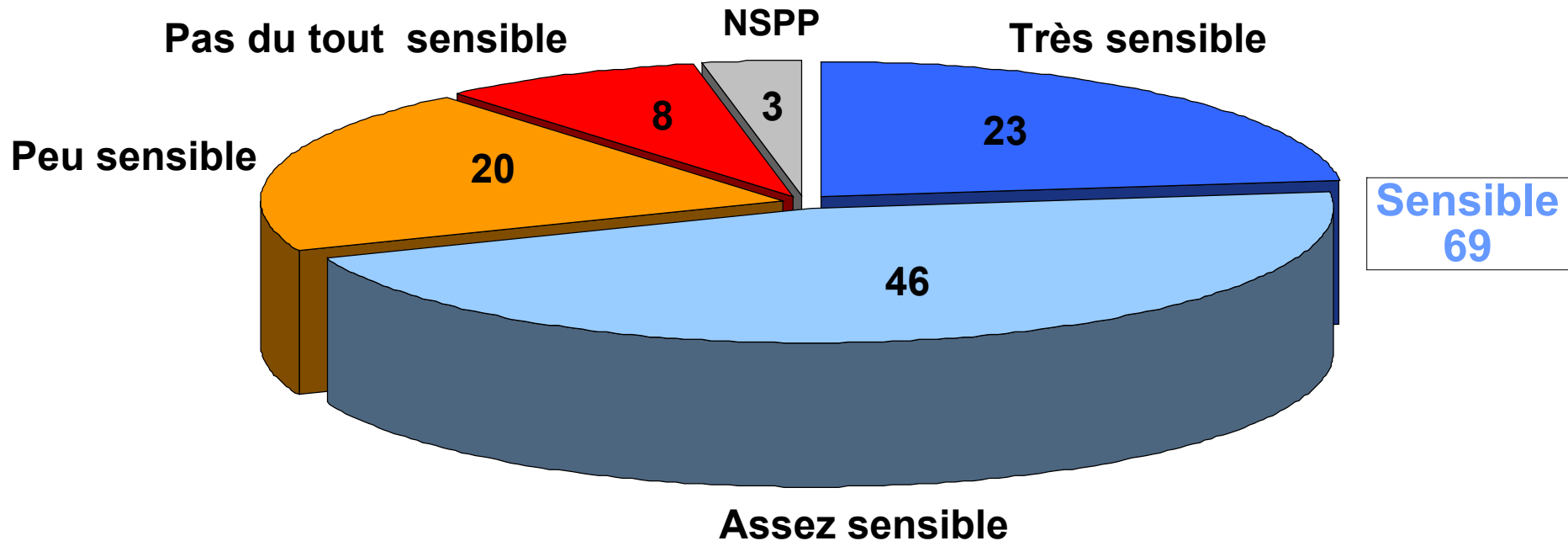
%



*Diriez-vous que vous avez une idée très, assez, peu ou pas du tout précise des enjeux du développement durable ?*

**Pas sensible**  
28

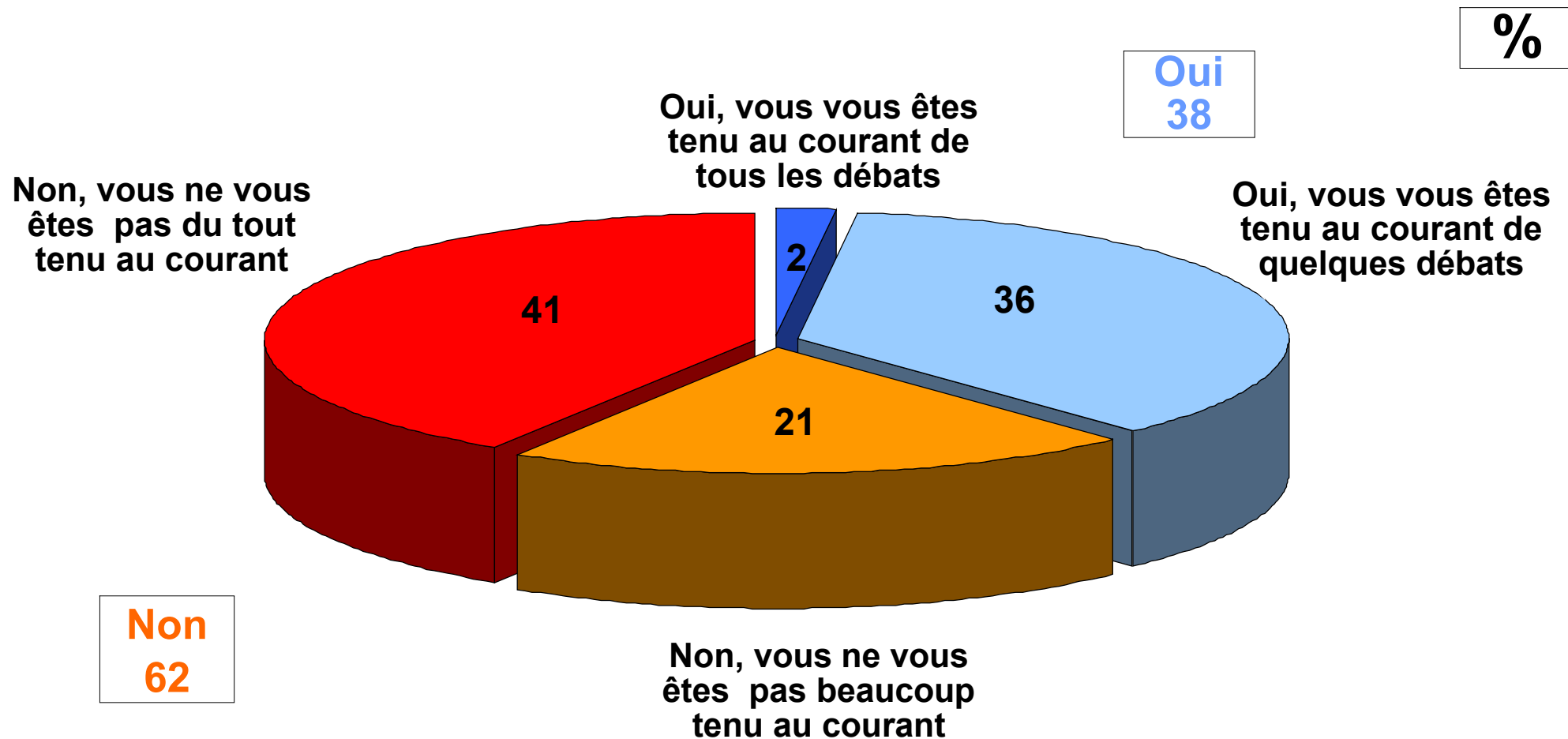
%



*Vous personnellement, êtes-vous très sensible, assez sensible, peu sensible ou pas du tout sensible au thème du développement durable ?*

## **2- La connaissance et la satisfaction à l'égard du Grenelle de l'environnement**

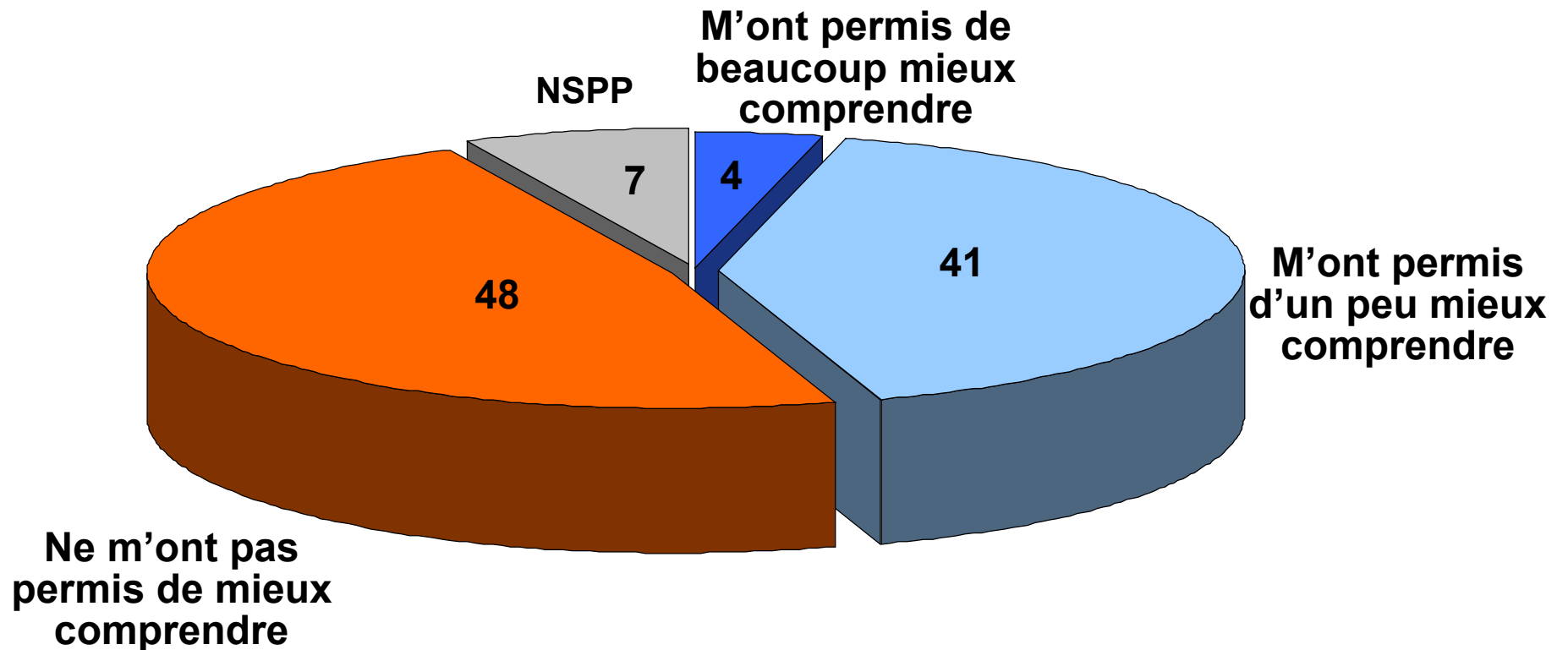
# L'information sur les débats du Grenelle de l'environnement



*Les 25 et 26 octobre derniers se tenait le Grenelle Environnement. Il réunissait l'Etat et les représentants de la société civile afin de définir une « feuille de route » en faveur de l'écologie, du développement et de l'aménagement durables. Vous-même, vous êtes-vous tenu au courant des débats qui ont eu lieu ?*

## L'apport des débats sur la compréhension des enjeux

%

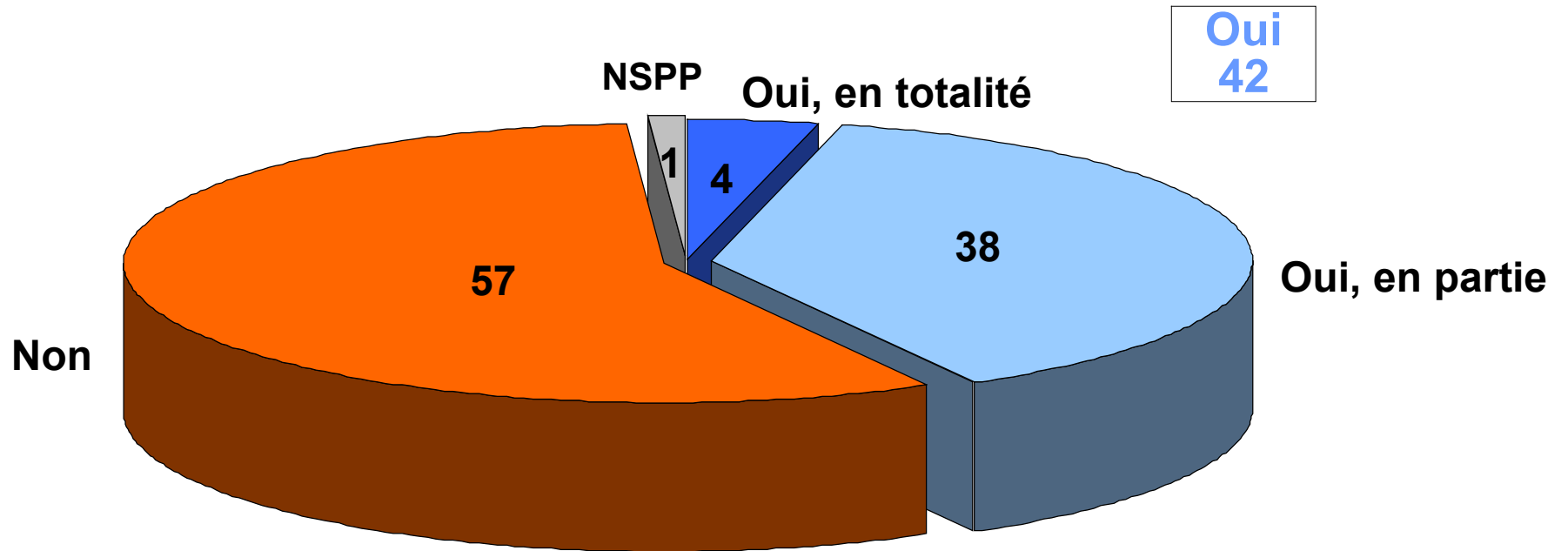


*Les débats qui ont eu lieu pendant le Grenelle de l'environnement vous ont-il permis de beaucoup mieux comprendre, d'un peu mieux comprendre ou ne m'ont pas permis de mieux comprendre le développement durable ?*



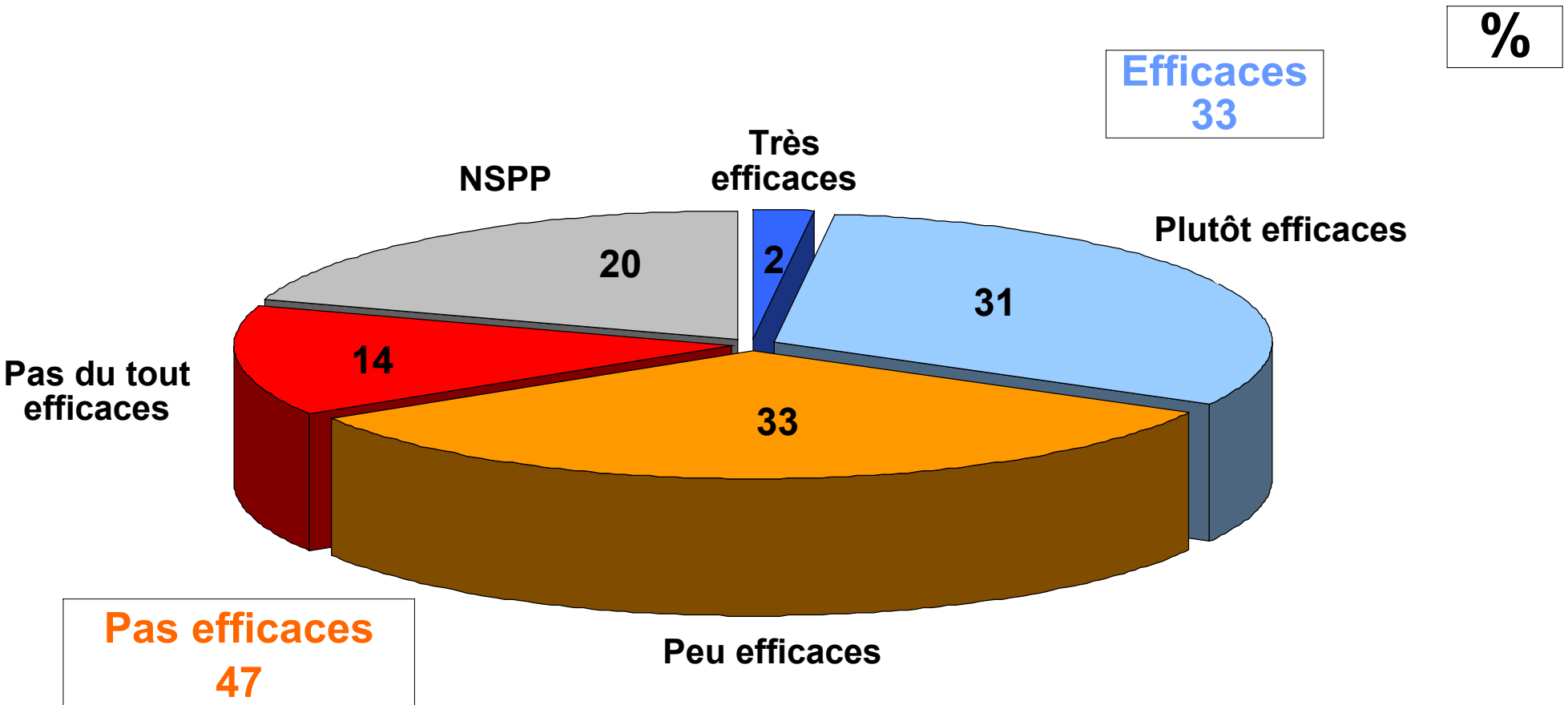
# L'information sur les mesures du Grenelle

%



*Connaissez-vous les mesures annoncées par Nicolas Sarkozy le 26 octobre dernier en clôture du Grenelle de l'Environnement ?*

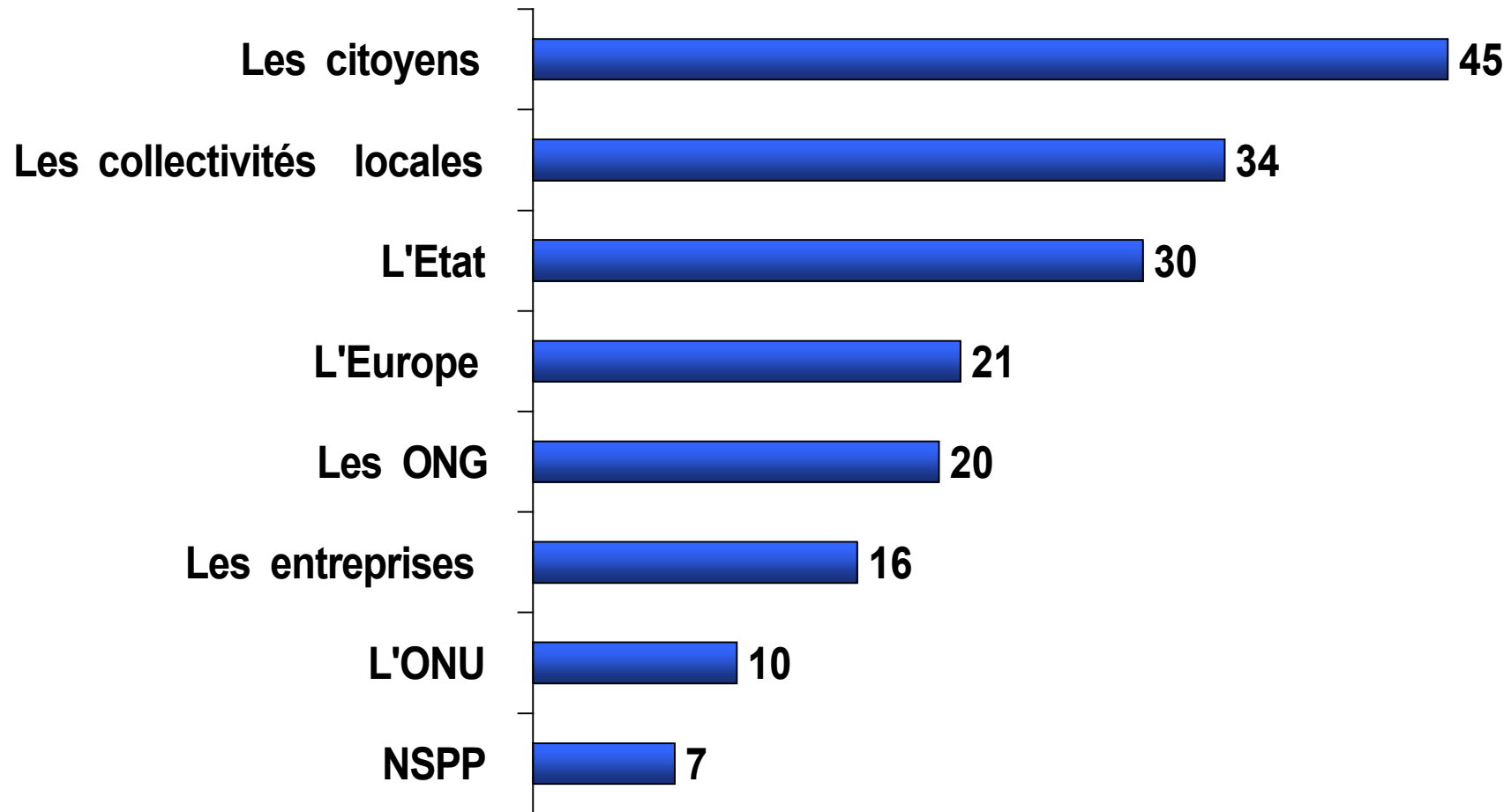
# La perception de l'efficacité globale des mesures



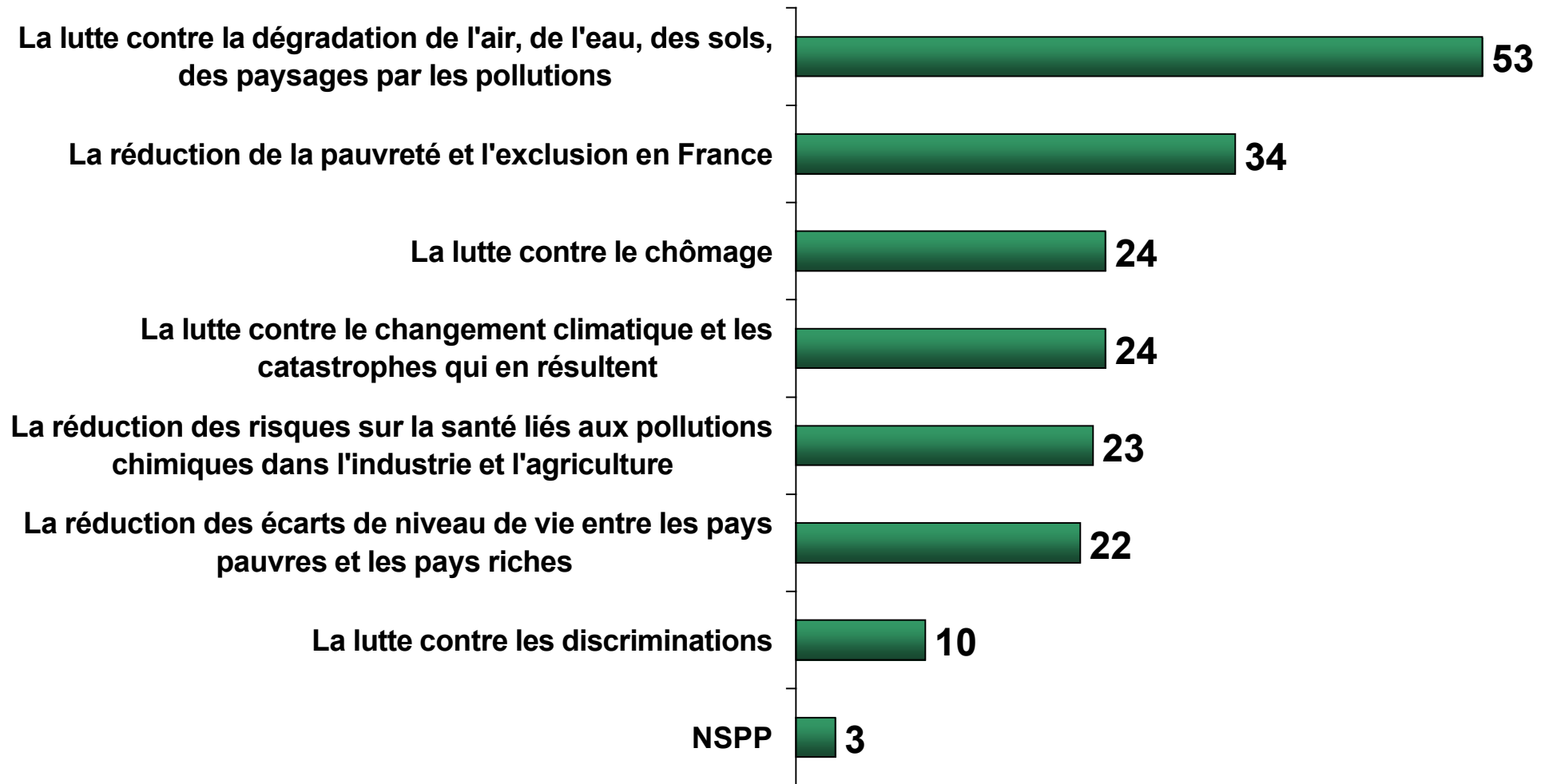
***Vous personnellement, estimez-vous que, de façon générale, ces mesures annoncées sont très efficaces, assez efficaces, peu efficaces ou pas du tout efficaces?***

### **3- Les acteurs et les enjeux majeurs du développement durable**

## Les acteurs du développement durable



*Parmi ces différents acteurs, quels sont les deux auxquels faites-vous le plus confiance pour agir efficacement en faveur de l'écologie, du développement et de l'aménagement durables ?*



*Parmi les enjeux suivants, quels sont les deux enjeux qui vous paraissent les plus importants pour favoriser un développement durable ?*