

ATELIER

# VERS UN NOUVEAU MODÈLE ÉCONOMIQUE DURABLE TABLE RONDE, TÉMOIGNAGES ET ATELIER



**Anne LAURENCE**

**Directrice RSE & Nouveaux modèles économiques**

Responsable entreprises et établissements d'enseignement

# AU PROGRAMME



**14h-14h10- Introduction Comité 21**

**14h10 – 14h40 : Témoignage**

**S'inspirer** avec Bruno de Cacqueray- Directeur commercial ENJOY YOUR SPACE

**14h45– 16h : Ateliers collaboratifs-**

**Réfléchir aux nouveaux modèles sur le cas d'eENJOY YOUR SPACE**

**4 groupes**

**Pitch**

# La mission de COMITE 21 :

permettre aux organisations – publiques et privées – de se **réinventer face aux limites planétaires** et à **l'épuisement des ressources**.

Un réseau de 220 adhérents dans le Grand Ouest

**ANALYSES  
& DÉCRYPTAGE**

Comprendre



**FORMATIONS**

Apprendre



**ACCOMPAGNEMENT &  
OUTILS**

S'engager



# NOTRE RESEAU DANS LE GRAND OUEST

## Entreprises - Acteurs économiques

Réseau

Entreprises

Experts



## Collectivités - Acteurs publics



## Associations



## Enseignement supérieur



# 2022: SENSIBILISATION AVEC DES WEBINARS

ATELIERS NOUVEAUX MODÈLES  
ÉCONOMIE DE LA FONCTIONNALITÉ ET DE LA COOPÉRATION

DES CLÉS POUR LA CONSTRUCTION D'UNE OFFRE SOUTENABLE  
**JEUDI 03 FÉVRIER - 14h-17h**

Nicolas Andréassme  
Chargé de Mission - Chercheur  
en Sciences - Nantes Université

Isabelle Jeanneau  
Directrice Réseau

Florence Brunet-Chauveau  
Fondatrice cabinet  
Altamire

Clémence Cornet  
Directrice Marketing  
ROSCA

François Auger  
Directeur général Caltis

Benoît Morreau  
Directeur Adjoint  
Responsable Établissement  
Grand Ouest

CO-ORGANISÉ AVEC IAE Nantes  
Services & Management  
Nantes Université

AVEC LE SOUTIEN DE PAYS DE LA LOIRE

ATELIERS NOUVEAUX MODÈLES  
ÉCONOMIE DE LA FONCTIONNALITÉ ET DE LA COOPÉRATION

COMMENT DÉVELOPPER LA COOPÉRATION TERRITORIALE AVEC  
L'ÉCONOMIE DE LA FONCTIONNALITÉ ET DE LA COOPÉRATION ?  
**JEUDI 24 MARS - 09h-10h30**

Pierre Souloumiac  
Directeur régional  
ACTION LOGEMENT

Alexandre Fekete  
Responsable coopération  
territoriale  
REJOUÉ

Florence Brunet-Chauveau  
Cabinet Altamire  
Accompagnatrice  
en EFC

ATELIER EN VISIOCONFÉRENCE

AVEC LE SOUTIEN DE PAYS DE LA LOIRE

ATELIERS NOUVEAUX MODÈLES  
ÉCONOMIE DE LA FONCTIONNALITÉ ET DE LA COOPÉRATION

COMMENT L'ÉCONOMIE DE LA FONCTIONNALITÉ ET DE LA COOPÉRATION  
PERMET-ELLE DE RENOUELER LA COMMANDE PUBLIQUE ?  
**JEUDI 02 JUIN - 09h-10h**

Chloé Airaud  
Directrice de RESECO, réseau  
d'acheteurs engagés dans la  
commande publique durable

Thibault Gheysens  
Responsable d'un  
groupement de commandes  
en établissements scolaires

ATELIER EN VISIOCONFÉRENCE

AVEC LE SOUTIEN DE PAYS DE LA LOIRE

ATELIERS

ILS INTERVIENNENT

Atelier n°4 - 6 oct. 2022 - 9h-10h

**TRANSFORMER SON ENTREPRISE  
VERS UN MODÈLE ÉCONOMIQUE  
DURABLE ET COOPÉRATIF**

Luc Bellière  
Président de SOFRASER

Franck Sprecher  
Directeur général de Abokline

ouvert à tous

ATELIERS

ILS INTERVIENNENT

Atelier n°5 - 13 dec. 2022 - 9h-10h

**ÉCONOMIE DE LA FONCTIONNALITÉ  
ET DE LA COOPÉRATION  
& NOUVEAUX MODÈLES**

Julien Da Costa  
Dirigeant de l'entreprise Protagie

Sylvain Cuenot  
Responsable Marketing Produits  
chez Accorel

Avec le soutien de PAYS DE LA LOIRE ouvert à tous



# 2023: MISE EN ACTION: ATELIERS AVEC UN « JEU »

Prochain Atelier: 14 décembre  
évolution ou révolution de votre modèle  
d'affaires ?

En partenariat avec l'IAE Nantes



## ATELIER NOUVEAUX MODÈLES

**14**  
DÉCEMBRE  
En partenariat  
avec Nantes  
Université



Franck SPRECHER

Directeur Général Estuaire Energies  
- CCI Nantes Saint Nazaire



Olivier DE KERIMEL

Dirigeant de BERNY PACK

Soutenu par



# 2. COMPRENDRE LES NOUVEAUX MODELES & L'EFC

# Quels sont les objectifs ?



1

**Baser la compétitivité des entreprises** sur la qualité plutôt que sur des prix bas

2

**Préserver les ressources naturelles** en puisant moins dans l'environnement

3

**Assurer le développement durable des territoires** en créant un bien-vivre partagé dans le respect de notre planète

4

**Améliorer la santé et le bien-être des personnes,** redonner du sens et du plaisir au travail



# Economie classique versus Economie de la fonctionnalité



Le consommateur achète les produits



Rémunération du maraîcher liée  
au volume vendu



Service limité pour le consommateur



Modes de production et de  
de consommation ayant des  
impacts  
sur l'environnement



Privilégier la qualité plutôt  
que la quantité



Haut niveau de service pour  
le bénéficiaire



Bénéfice pour la santé et moins  
de gaspillage

# QUELQUES QUESTIONS A SE POSER

## EXTERNALITÉS & IMPACTS

EX :

- Quels sont ses **impacts négatifs** environnementaux, sociaux ou sociétaux qu'elle pourrait réduire ou supprimer ?
- Quels sont les **impacts positifs** environnementaux, sociaux ou sociétaux qu'elle pourrait améliorer ou développer ?
- Quelles sont les **changements environnementaux/sociétaux** qui pourraient avoir des répercussions importantes sur son activité ?

## RAISON D'ÊTRE

EX :

- Au-delà de la vente de ses produits et/ou services, répond-elle à des **besoins d'utilité sociale** ? De **régénération** des écosystèmes planétaires (cf. les 9 limites planétaires) ?

## ÉCOSYSTÈME COOPÉRATIF

EX :

- Quels **acteurs clés** sont à identifier et/ou intégrer dans la trajectoire ?
- Quel **engagement** dans la coopération pour apprendre ensemble et faire évoluer et adapter la solution (REX) ?

## RESSOURCES ET FORCES

EX :

- Quelles sont les **ressources immatérielles** de l'entreprise ? Ses savoir-faire ? Les compétences des salariés et des dirigeants ? Les savoir-être ? La qualité de vie et les conditions de travail, la confiance des clients, l'esprit de service et capacité de créativité ?

## SOLUTION INTÉGRÉE

EX :

- Comment l'entreprise peut-elle proposer aux utilisateurs et clients une **solution** qui imbrique des biens durables **ET** des services ?
- A quels **besoins** répond mon offre ? Quelle est sa **performance d'usage** ? (avoir un chauffage ou un confort thermique ?)
- Que pouvons-nous **vendre à la place** ou autour du produit pour limiter un modèle d'affaires basé sur du volume et l'utilisation de ressources matérielles ?

## NOUVEAUX USAGES

EX :

- Quelle est l'**écoute** réelle des besoins ? Et par qui ? Quelles compétences sont investies sur le sujet ?
- Connait-elle les **usages**, les non-usages ou les contournements de ses produits/services ? Quels sont les usages des clients avant, après ou autour de l'offre ?

## PROPOSITION DE VALEUR

EX :

- Quelles sont les **valeurs générées** (monétaires et non monétaires) ?
- Comment est-elle fondée sur les **ressources existantes** de l'entreprise et de ses partenaires ? (humain, financier, capacité à anticiper et innover ...)

## MODELE ECONOMIQUE

EX :

- Quelle **diversification** des flux de revenus ?
- Quelle valorisation des **effets utiles** pour les bénéficiaires du modèle économique ?

# 3. TEMOIGNAGE

## Une PME sur le chemin de l'EFC



Bruno de Cacqueray  
Directeur commercial

*Solutions d'aménagement pour les espaces collectifs*





RIDEAUX  
& STORES M1

AB&W®



PIÈGES  
À SON

ABBAson®



MODULES  
DÉCORATIFS

HAPPYLINE®



PARAVENTS  
MÉDICAUX

Médicascreen®

### Cantines scolaires

Apporter du calme par la décoration acoustique pour préserver du stress et de la perte d'audition les personnels de cantine

ABBA<sup>SON</sup>

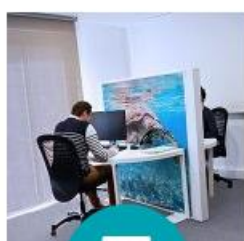
AMÉLIOREZ  
L'AMBIANCE SONORE  
DE VOS ESPACES



SANTÉ



COLLECTIVITÉS



TERTIAIRE



PRESCRIPTEURS





# Les Tableaux acoustiques SIGMA



Cadre acier

Toile acoustique aimantée





Paravents fixes



Paravents mobiles



Modules décoratifs



Rideaux et stores



# ATELIERS

## 4. COLLABORATIFS

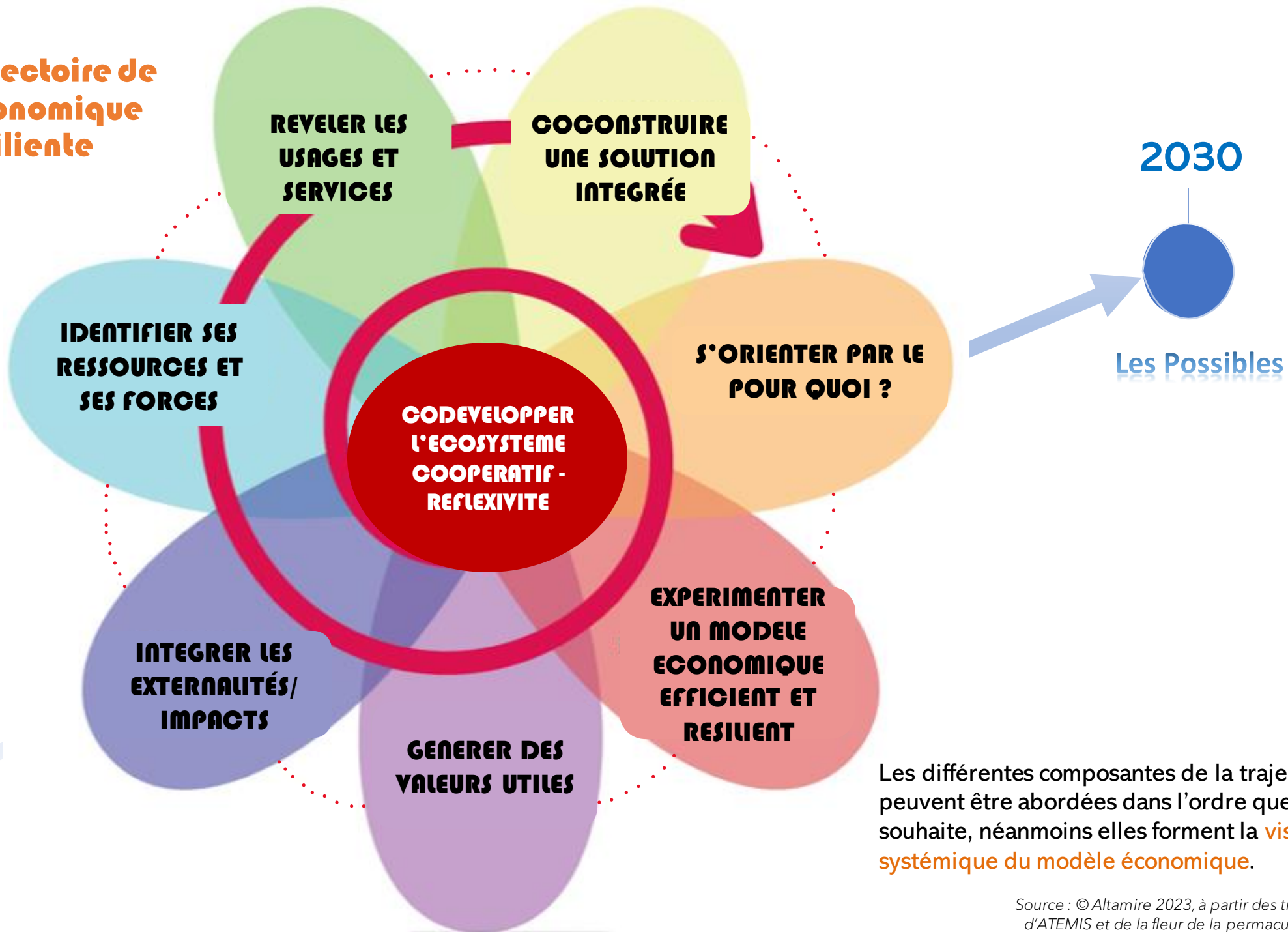
### Coopérer



# Déroulé

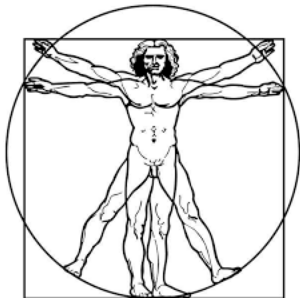
- 14H45 : Explication du déroulé de l'atelier (objectifs, règles, contenu ...) et mise en place des 4 tables d'ateliers
- **14h45 : Déroulé de l'atelier par groupe sur 1H (avec un facilitateur/table) :**
  - Phase 1 : à voix haute lecture de la problématique (contexte, consignes)
  - Phase 2 : Choix par les participants d'un personae (cf carte persona)
  - Phase 3 : Temps de réflexion individuelle (post-it) 5' et échanges collectifs pour faire avancer le modèle économique actuel vers 2030 (cf. schéma trajectoire sur la table) (40')
  - Phase 4 : Préparation en collectif du pitch (cf. fiche pitch) 15'
- **15H45: Le pitch de 3 ' par groupe**
- **15H58: Retex à chaud avec code barre (cf lien QR Code)**
- **16H00: Mot du Comité 21 pour clore la matinée**

# Schéma d'une trajectoire de transformation économique coopérative et résiliente



Les différentes composantes de la trajectoire peuvent être abordées dans l'ordre que l'on souhaite, néanmoins elles forment la **vision systémique du modèle économique**.





# LE BUSINESS MODELE POUR ACCOMPAGNER LA TRANSFORMATION ET LA COOPERATION

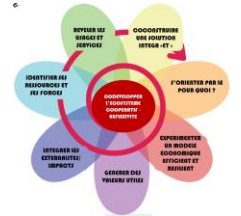
## Cartes Persona

- Chacun prend un rôle d'un personae, s'identifie à lui, à son contexte, sa façon de voir et de ressentir les choses, ses attentes et ses contraintes
- L'idéal étant que les persona soient réellement ancrés, il s'agira par la suite d'intégrer les vraies persona dans des ateliers de travail, des tests terrain et dans la coopération (diversité des acteurs et des points de vue)

CLIENTS



## Schéma Transformation



- Vous pouvez utiliser un ou plusieurs composantes de la trajectoire de transformation du modèle économique pour vous projeter en 2050.
- Chaque composante est déclinée en question pour vous aider dans votre réflexion individuelle puis collective (cf cartes résilience et sobriété)

## Cartes Résilience & Sobriété

- Les cartes résiliences sont là pour servir de petits cailloux dans la chaussure (scrupulus) pour sortir d'une trajectoire toute faite, peut-être trop consensuelle, débattre de nouveaux sujets, enjeux et amener ainsi plus de résilience à votre offre, à votre projet et à votre trajectoire...
- Ceux sont des concepts, des thématiques, à comprendre, à intégrer, pour se questionner collectivement et avancer dans votre trajectoire et créer un écosystème.

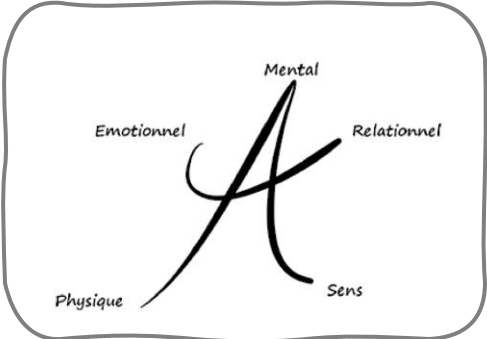
Ex : Cartes de forces de la psychologie positive, la théorie du DONUT, les 9 limites planétaires, la perma-entreprise, la frugalité, le biomimétisme, l'économie bleue, l'économie régénérative, l'économie de la fonctionnalité et de la coopération, la gestion de l'incertitude

...

## Cartes Postures

- Auto-utilisation : un des acteurs du jeu, utilise une des cartes quand il en ressent le besoin
- Autre usage .un acteur se désigne pour être en observation des enjeux qui se jouent et peut de manière bienveillance jouer des cartes postures

## Cartes Transformation





# Atelier EFC :

## 1 heure pour coopérer autour d'un nouveau modèle économique ++

**ENJOYOURSPACE®**  
*Mieux Vivre Ensemble*



45 minutes

Elaborez ensemble une solution « innovante » pour 2030 et répondre aux enjeux de l'entreprise.



Chacun des participants du groupe tire une carte persona et prendra le rôle de ce personnage pour porter la voix de ses attentes et besoins.

Une marguerite EFC pour vous aider à challenger les idées.



15 minutes

Synthétisez votre solution : vous aurez 3 minutes maximum pour pitcher

# Les Groupes

## Groupe 1

Facilitatrice Anne LAURENCE



## Groupe 2

Facilitatrice Isabelle Roulleau



## Groupe 3

Facilitatrice Florence Brunet-Chauveau



## Groupe 4

Facilitatrice Anne-Sophie Allanot



# Mieux vivre ensemble

## LE CONTEXTE

- L'entreprise **Enjoyospace** conçoit et commercialise des solutions d'aménagement pour espaces fabriqués en France au service du mieux vivre ensemble pour les espaces collectifs au sein du secteur de la santé, de l'éducation ou de la culture. Son projet est de proposer à ses clients collectivités une solution de panneaux acoustiques à l'usage et échangeable.
- Votre mission est d'aider **Enjoyospace** à réfléchir :
  - A une nouvelle offre autour de l'usage
  - À de nouvelles coopérations
- Pour vous aider dans votre travail de groupe et pour envisager et apporter de la diversité dans les points de vue, **chaque participant va endosser durant tout l'atelier un rôle d'un personnage** (ex : l'entrepreneur.e, un fournisseur, un client...) cf. les **Cartes Persona**



# Mieux vivre ensemble

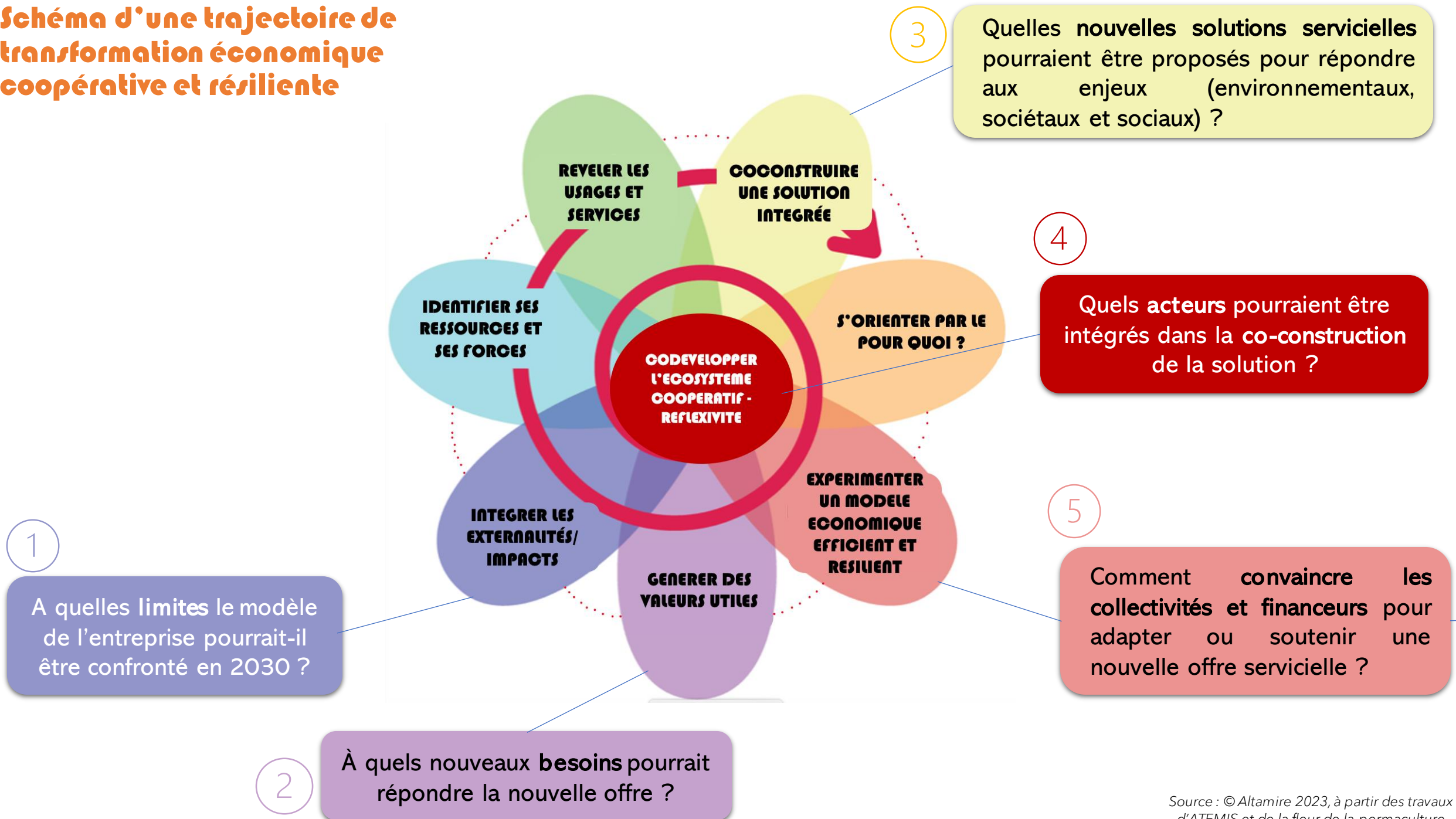
## LE CONTEXTE

○ Pour poursuivre et décrire la trajectoire de transformation de l'entreprise, un **schéma de la trajectoire** vous est proposé où individuellement puis en groupe vous échangerez sur :

- A quelles **limites** le modèle de l'entreprise pourrait-il être confronté en 2030 ?
- À quels **nouveaux besoins** pourrait répondre la nouvelle offre ?
- Quelles **nouvelles solutions servicielles** pourraient être proposés pour répondre aux enjeux (environnementaux, sociétaux et sociaux) ?
- Quels **acteurs** pourraient être intégrés dans la **co-construction** de la solution ?
- Comment **convaincre les collectivités et financeurs** pour adapter ou soutenir une nouvelle offre servicielle ?



# Schéma d'une trajectoire de transformation économique coopérative et résiliente



1

A quelles limites le modèle de l'entreprise pourrait-il être confronté en 2030 ?

2

À quels nouveaux besoins pourrait répondre la nouvelle offre ?

3

Quelles nouvelles solutions servicielles pourraient être proposés pour répondre aux enjeux (environnementaux, sociétaux et sociaux) ?

4

Quels acteurs pourraient être intégrés dans la co-construction de la solution ?

5

Comment convaincre les collectivités et financeurs pour adapter ou soutenir une nouvelle offre servicielle ?





# Cartes Persona

- Changez de peau et jouez un rôle ...
- Prenez une carte d'une partie prenante du projet (persona) que vous représenterez tout le long de l'atelier, vous serez sa voix !
- Vous exprimerez ses besoins et attentes tout en faisant preuve d'empathie avec les autres parties prenantes pour aller dans un **sens collectif du projet**.

**ENTREPRENEUR.E**



**NATURE**



**CLIENT**



**PARTENAIRE**



**TERRITOIRE**



**ACTIONNAIRE**



**SALARIE.E**



**FOURNISSEUR**

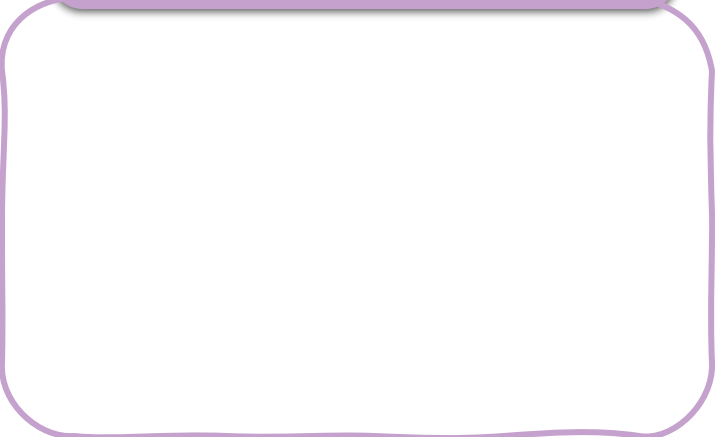


# Pitch 3 minutes

A quelles limites le modèle de l'entreprise pourrait-il être confronté en 2030 ?



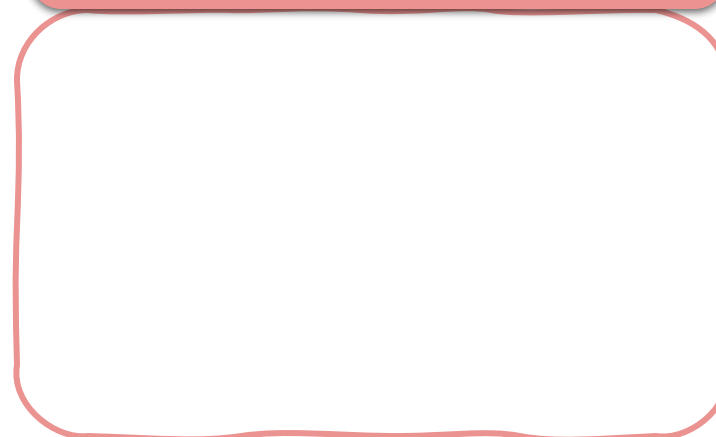
À quels nouveaux besoins pourrait répondre la nouvelle offre ?



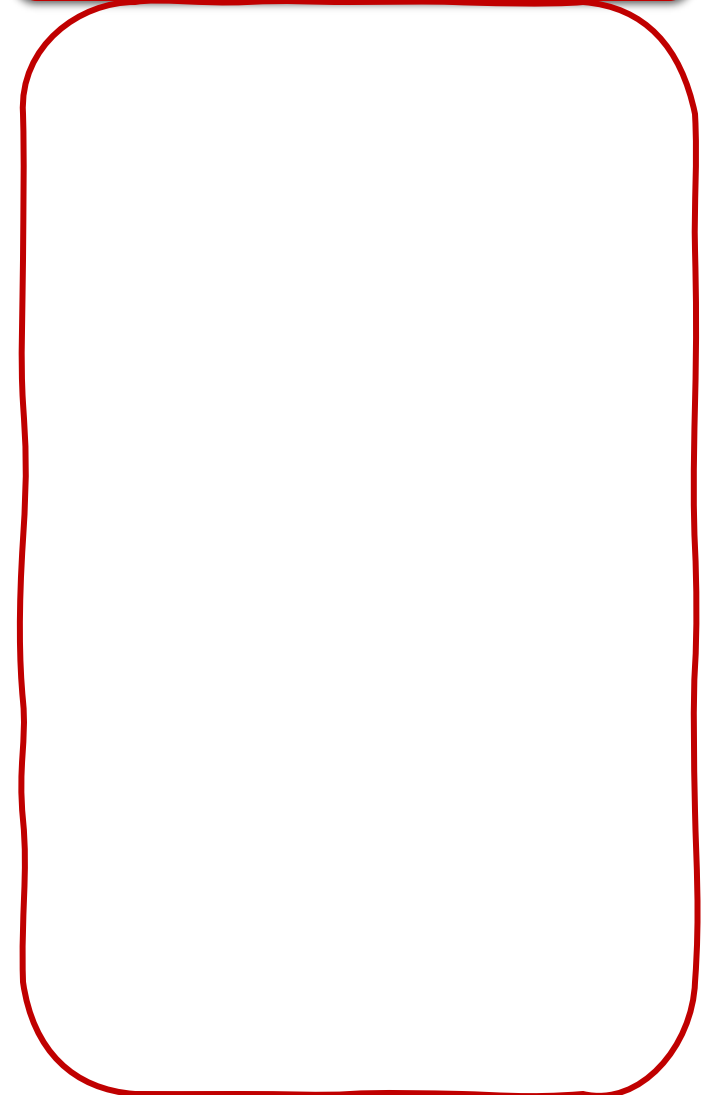
Quelles nouvelles solutions servicielles pourraient être proposées pour répondre aux enjeux ?



Comment convaincre les collectivités et financeurs pour adapter ou soutenir une nouvelle offre servicielle ?



Quels acteurs pourraient être intégrés dans la co-construction de la solution ?



# 3. EN SYNTHÈSE





# En synthèse ...



Que  
retenez-  
vous ?

Qu'est-ce  
qui vous a  
surpris ?

Qu'allez-vous  
mettre en  
œuvre dès  
demain ?



# 14 DÉCEMBRE: PROCHAIN ATELIER

évolution ou révolution de votre modèle d'affaires ?

En partenariat avec l'IAE Nantes

## ATELIER NOUVEAUX MODÈLES

14  
DÉCEMBRE

 IAE Nantes  
Économie & Management  
Pôle Sociétés  
Nantes Université



Franck SPRECHER

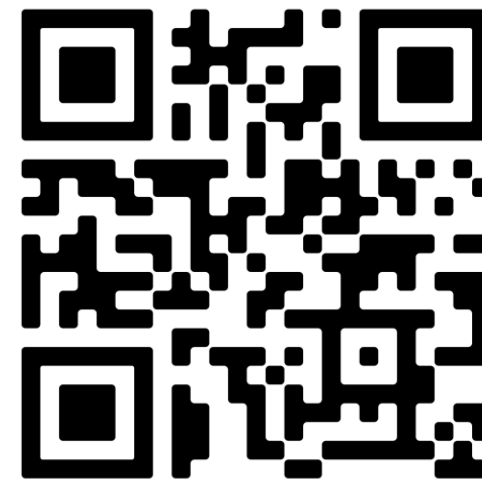
Directeur Général Estuaire Energies  
- CCI Nantes Saint Nazaire



Olivier DE KERIMEL

Dirigeant de BERNY PACK

Soutenu par  RÉGION  
PAYS  
DE LA LOIRE  Comité 21  Bretagne  
Grand Ouest



INSCRIPTION GRATUITE

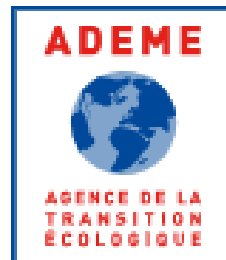
# POUR ALLER PLUS LOIN...ACCOMPAGNEMENT



**RÉGION  
PAYS  
DE LA LOIRE**

## Appel à projets Économie circulaire

Accompagner les acteurs publics et privés dans le développement de projets d'économie circulaire et les valoriser.



A votre  
écoute

**Anne LAURENCE**

Directrice pôle RSE & Nvx modèles économiques  
Responsable entreprises et établissements d'enseignement  
Comité 21 Grand Ouest

**07.85.65.31.67**

[laurence@comite21.org](mailto:laurence@comite21.org)

[\(2\) Anne LAURENCE | LinkedIn](#)



**BRAVO & MERCI**

Seul on va plus vite, ensemble on va plus loin



**Réseau Grand Ouest**  
3, Bd de la Loire  
44200 Nantes  
Tél. : 02 28 20 60 80  
[grandouest@comite21.org](mailto:grandouest@comite21.org)

[www.comite21.org](http://www.comite21.org)

