

Élaboration du PRSE4

Atelier Loire-Atlantique
13 mars 2023



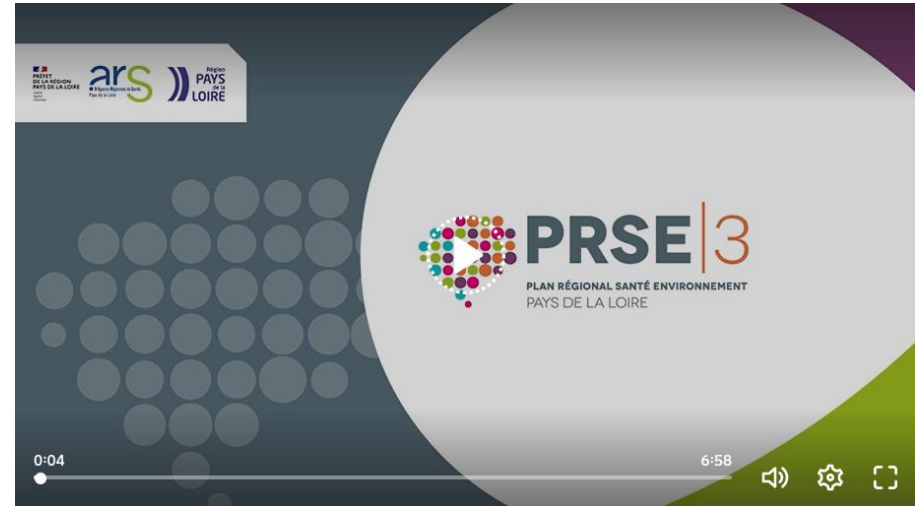
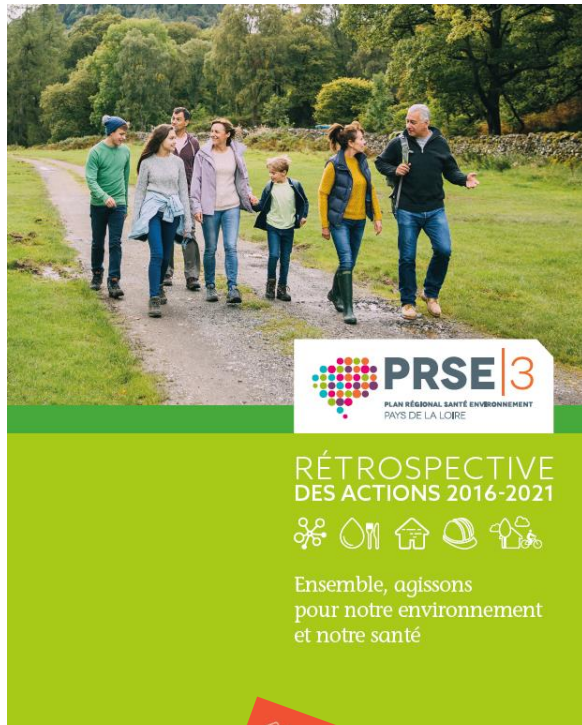


Mot d'accueil

Mathieu Batard
Directeur départemental, DDTM Loire-Atlantique

Patricia Salomon
Directrice de la Délégation territoriale de Loire-Atlantique, ARS

- 1. En route vers le PRSE 4**
- 2. Zoom sur les enjeux thématiques**
- 3. Ateliers de réflexion collective**



• **Vidéo** : Retour sur le 3ème PRSE des Pays de la Loire

• **Document** présentant un échantillon des actions menées

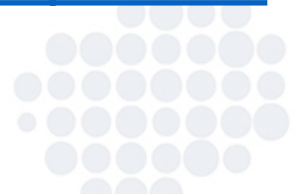


<https://www.dailymotion.com/video/x8dmtwj>



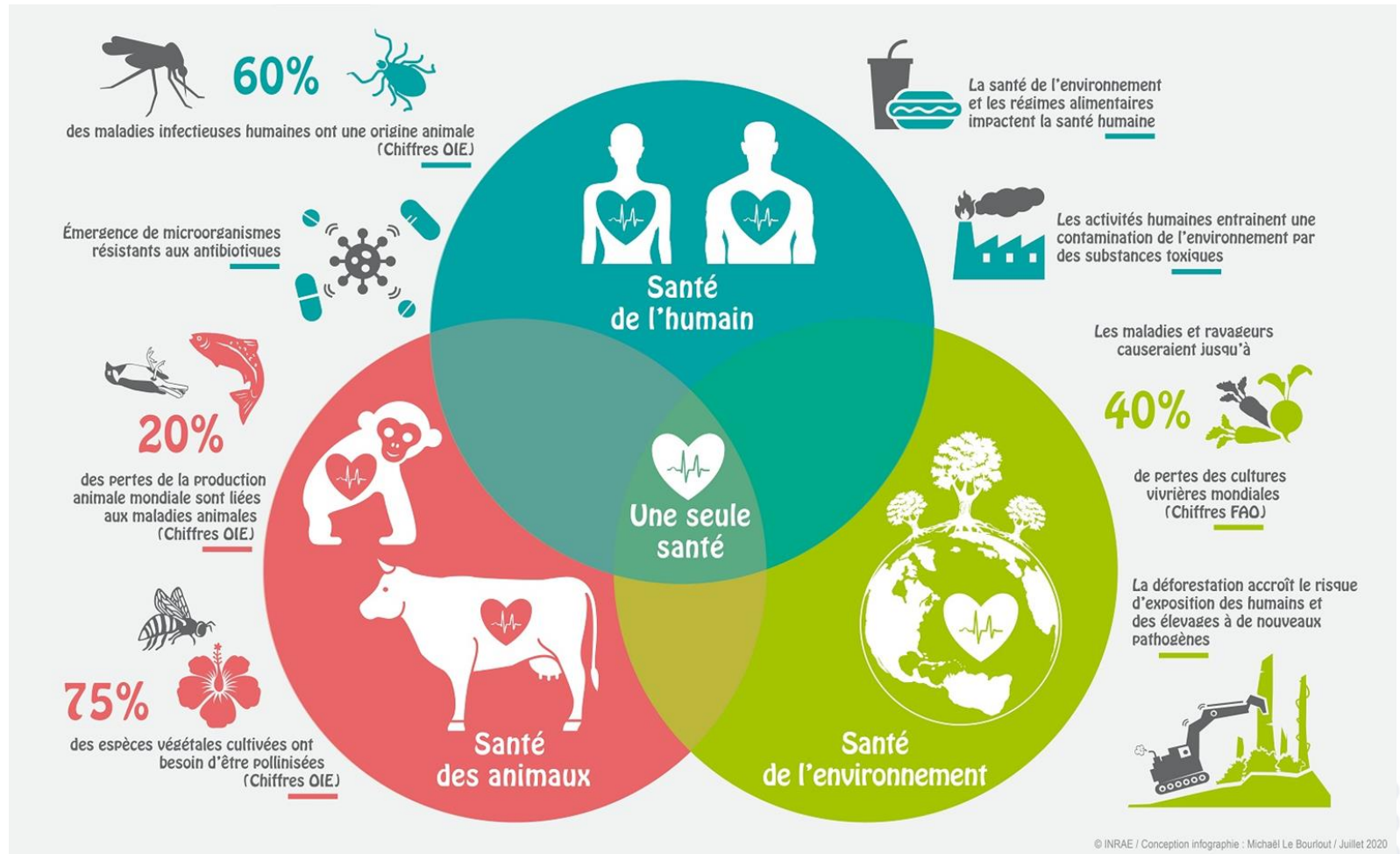
- 5 Ateliers départementaux organisés et animés par le Comité 21
 - 10 février matin à Angers
 - 2 mars après-midi à Laval
 - 3 mars après-midi au Mans
 - 9 mars après-midi à la Roche-sur-Yon
 - 13 mars après-midi à Nantes
- Appel à contribution par voie électronique
- 3 sessions de participation citoyenne, dans 3 dpts
- Ateliers de réflexion et d'écriture afin de construire les fiches actions
- Consultations obligatoires (CRSA et CESER) et amendement du projet de plan en conséquence

<https://www.paysdelaloire.prse.fr>



3 enjeux chapeau pour le PRSE4

- Développer des actions selon une approche One health / une seule santé :



- S'adapter au changement climatique et son impact sur la santé

- Adaptation aux chaleurs et évènements extrêmes
- Lutte contre les vecteurs de maladie
- Soutien à la biodiversité
- Réduction de la pollution atmosphérique
- Aspects quantitatifs et qualitatifs de l'eau destinée à la consommation humaine
- Prévention des allergies respiratoires
- ...

Allergies : l'ambroisie prend racine en Bretagne

Depuis le mois dernier, l'ambroisie est interdite en France. Elle est considérée comme "une menace à la santé humaine". Cette plante invasive colonise désormais la Bretagne et pose un vrai problème.

Canicule. Les records de température dans les Pays de la Loire

Publié le 18/07/2022 à 18h43 - Mis à jour le 18/07/2022 à 18h51
Écrit par [Kévin Gaignoux](#)



Presque toute la façade Atlantique est en vigilance rouge. © Météo-France



La Bretagne devient un terrain favorable à cette plante très allergène : il y a 32 foyers d'ambroisie identifiés et surveillés dans la région. - Fredon Bretagne



- Réduire les inégalités sociales et territoriales de santé :

- Les **Inégalités Sociales et Territoriales de Santé** (ISTS) font référence aux relations étroites existant entre la santé et l'appartenance à une catégorie sociale.

- Elles sont **socialement construites** et s'expriment par d'importants **écarts de santé** entre des groupes de populations.



Thématiques pressenties pour le PRSE4

Eau et santé



Bâtiments, habitat et santé



Alimentation et santé



Biodiversité et santé



Exposition aux produits chimiques



Cadre de vie, urbanisme et santé



Culture commune santé environnement



1. En route vers le PRSE 4

2. Zoom sur les enjeux thématiques

3. Ateliers de réflexion collective



1. En route vers le PRSE 4
2. Zoom sur les enjeux thématiques
3. **Ateliers de réflexion collective**

Quels enjeux et actions phares pour le PRSE 4 ?

Répartition des participants en groupes thématiques

Objectif des ateliers : identifier les enjeux prioritaires et proposer des actions phares à intégrer au futur PRSE

TEMPS 1 – Identification des enjeux

TEMPS 2 – Priorisation des enjeux à intégrer au PRSE4

TEMPS 3 – Approfondissements : propositions d'actions phares à intégrer au PRSE4

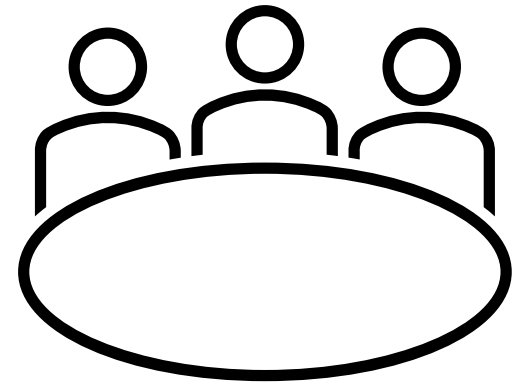
TEMPS 4 – Restitution (au sein du groupe thématique)

Temps bonus : Contributions sur une 2^{ème} thématique





Pause Passage en atelier (5min)





Merci de votre attention et de votre participation

Envie de contribuer davantage ? – Répondez à l'enquête en ligne !

Restitution complète disponible à l'issue des ateliers (avril 2023)

Suivez la dynamique sur le site du PRSE 3